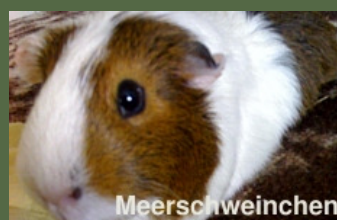


Aquarien



Sittiche



Meerschweinchen



Achatschnecken

Aktuelle Seite: [Startseite](#) ▶ [Berichte](#) ▶ [JBL NovoPleco](#)

JBL NovoPleco

Seit kurzem haben wir hier das JBL NovoPleco Futter und darüber möchten wir hier nun gerne berichten!

Beschreibung lt. Aufdruck und Webseite von JBL

JBL NovoPleco für Saugwelse. Trübt nicht. Mit 10% Holzfasern. Futterchips zur professionellen Ernährung Pflanzen fressender Saugwelse. Schnell sinkende, harte Chips. 10% essentielle Holzfasern für ein gesundes Verdauungssystem. Hohe Akzeptanz durch hochwertige pflanzliche Rohstoffe. Behalten im Wasser lange ihre Form für eine artgerechte Ernährung langsam fressender Fische.

Fütterungsempfehlung: Ein bis zweimal täglich (bei Bedarf auch nachts) so viel füttern, wie in ca. 20 Minuten aufgefressen wird. Da die Chips bis zu 24h stabil sind, ohne zu zerfallen, stellen wenige, nicht gefressene Chips kein Problem dar.

Zusammensetzung: Pflanzliche Nebenerzeugnisse 46.40 %, Gemüse 27.40 %, Getreide 7.50 %, Weich- und Krebstiere 6.00 %, Algen 5.00 %, Fisch und Fischnebenerzeugnisse 3.50 %, Hefen 2.50 %, Mineralstoffe

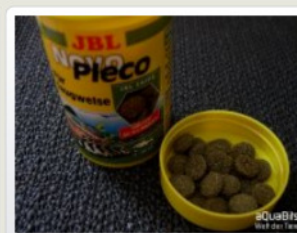
Alleinfuttermittel für Aquarienfische

Zusatzstoffe: Farbstoffe Lebensmittelfarbstoff Astaxanthin E161j, Antioxydantien E 306 (Natürliche Vitamin E-Extrakte)

Vitamine, Provitamine und andere chemisch definierte Stoffe mit ähnlicher Wirkung (pro 1000 g): A 25000 i.E. / IU, D3 3000 i.E. / IU, E 330 mg, C (stab.) 400 mg

Analytische Bestandteile: Protein 32.00 %, Rohfett 8.00 %, Rohfaser 13.00 %, Rohasche 10.00 %

Weitere Daten / Infos sind auf der [Webseite von JBL](#) zu finden!



Unser Bericht

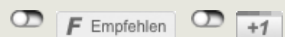
Seit einiger Zeit haben wir dieses Futter bei unseren Antennenwelsen (*Ancistrus* sp.) im Einsatz. Wir geben es meist in den Abendstunden - so 1-2 Stunden bevor das Licht ausgeht. Angenommen wird es sehr gut und wird auch komplett aufgefressen. Pro ausgewachsenem Wels benötigen wir etwa 1 Tab, den es alle 2-3 Tage gibt. Die Chip-Größe von durchschnittlich 1 cm ist unserer Meinung nach ideal für Saugwelse bis etwa 15 cm Größe - angegeben ist es lt. Aufdruck für Welse von 5 bis 20 cm Größe. Darüberhinaus würden wir dann eher auf die [NovoPleco XL](#) zurückgreifen.

Die Zusammensetzung sowie die analytischen Bestandteile sehen wir als sehr gut für limnivre (aufwuchsfressende) und herbivore (pflanzenfressende) Saugwelse an. Sehr positiv ist u.a. daran, daß die Proteine recht niedrig gehalten sind! Die Chipshärte ist auch passend für solche Welse, denn sie sollen sich ihr Futter ja erarbeiten. Ob der Anteil an Holzfasern ausreichend ist, können wir leider nicht beantworten, da in jenen Aquarien bei uns grundsätzlich noch Moorkienholz sowie Laub drin ist.

Die Verwertung scheint sehr gut zu sein, denn seit der Umstellung auf dieses Futter hat sich die Kotmenge deutlich verbessert. Auch gibts keine langen Kotschnüre sowie keinen milchigen oder weißen Kot. Die Aktivität der Fische ist gut, der Ernährungszustand sowie der allgemeine Gesundheitszustand scheint ebenfalls in Ordnung zu sein.

Diverse Schnecken und Garnelen finden die Tabs auch recht lecker, denn wir können oft sehen, daß sie versuchen sich ihren Anteil daran zu sichern.

Ja, und fürs erste wars das dann auch schon. Wir werden das Futter fleißig weiter geben, beobachten und hier dann wieder berichten, sobald es was Neues gibt. Auch Fotos werden wir bei Gelegenheit mal ergänzen. Danke



Fotowettbewerb im AQUAT!C Forum



Beim Februar Fotowettbewerb zum Thema "Garnelen" im [AQUAT!C Forum](#) gibts diesmal ein kleines Präsent zu ergattern! Das Büchlein "Zwerggarnelen" von Michael Wolfinger sowie ein paar kleine Tütelchen Futtersticks aus Peters-Laden gibts für das beste Foto. Teilnehmen kann jeder im [AQUAT!C Forum](#) angemeldete User - also worauf noch warten? Bitte im [Forum](#) alles genau durchlesen, anmelden, Foto machen, einschicken und Glück haben!

Webseiten	Hersteller	Onlineshops
AQUAT!C Forum	aQuaDRAEN	e-Pets
AQUAT!C on Facebook	Juwel Aquarium	Peters Laden
Tierheim Schwandorf	Stoffels Int.	Small Waters
Nano Aquarium für Dummies	Tropica	
Malawi-Guru	Tropical	

