



[Startseite](#) [Meine Becken](#) [Meine Tiere](#) [Kooperation](#) [Kontakt](#) [Impressum](#)

Freitag, 10. Januar 2014

JBL CristalProfi e401 greenline

Hallo

heute möchte ich euch den neuen Außenfilter von JBL vorstellen.
Es geht um den JBL CristalProfi e401 greenline.



Der Filter ist geeignet für Becken von 40l bis 120l Volumen.
Er verfügt über ein Filtervolumen von 4,6l welches sich auf 2 Körbe aufteilt, die mit unterschiedlichsten Filtermaterialien bestückt werden können.



Im Zubehör ist alles enthalten, was zum sofortigen Starten benötigt wird.

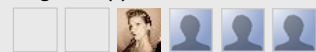


Blog-Archiv

- ▼ 2014 (1)
 - ▼ Januar (1)
 - [JBL CristalProfi e401 greenline](#)
- 2013 (16)

Mitglied dieser Site werden
mit Google Friend Connect

Mitglieder (7)

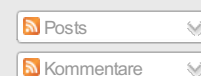


Sie sind bereits Mitglied? [Anmelden](#)

Follower



Abonnieren von





Die mitgelieferten Schläuche lassen sich mittels Schnellkupplung schnell vom Gehäuse trennen. Ohne Wasserpanscherei.



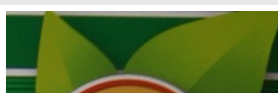
Der Pumpenkopf lässt sich einfach abnehmen und auch wieder aufsetzen.



Die Pumpe selbst lässt sich leicht herausnehmen und gut reinigen.



Nur geringe 4 Watt benötigt der Filter, also der Name greenline ist damit wohl passend. 4 Watt ist bei der Leistung glaube bisher unschlagbar.





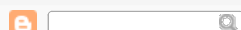
Der Filter ist super leise und für sensible Ohren geeignet .

Fakten:

- 450 l/h Durchflußmenge
- nur 4 Watt Leistungsaufnahme
- großes Filtervolumen mit 4,6l
- 4 Jahre Herstellergarantie
- zum sofortigen Start dank des mitgelieferten Zubehörs geeignet

Bei mir läuft der Filter jetzt ca. 1 Monat problemlos an einem 60l Becken.

Eingestellt von Dennis Tersch um 04:52



Keine Kommentare:

Kommentar veröffentlichen

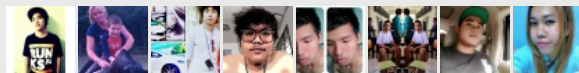
Finde uns auf Facebook




Shrimp Art Gallery

Gefällt mir

554 Personen gefällt Shrimp Art Gallery.



 Soziales Plug-in von Facebook

[Startseite](#)

[Älterer Post](#)

Abonnieren [Kommentare zum Post \(Atom\)](#)

© 2013 SHRIMP-ART-GALLERY. Powered by [Blogger](#).