



Der Aquarium-Blog

MEIN AQUARIUM

TESTS

ARTEN-VERZEICHNIS

BASTELANLEITUNGEN / TIPPS + TRICKS

GALERIE

LINKS

GÄSTEBUCH

KONTAKT

1 2  
U

v oAnQ U A R I S T I K F A N

Hallo liebe Leser, heute stelle ich euch die ersten zwei der vier (günstigen) Aquascaping Tools von JBL vor. Sie werden unter dem Namen AquaTerra Tool verkauft, die Preise findet ihr unten in der Übersicht. Im Vergleich zu anderen, teuren Aquascaping Tools, wie diese von ADA, sind diese fast unter Wert, oder nicht?

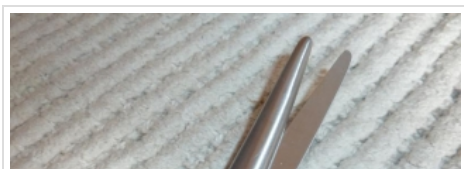


Die Verpackung ist schlicht, tut aber das, was sie tun soll, nämlich verpacken. Wenn man diese öffnet findet man die besagten Tools in einer klaren Zip-Hülle, welche man vor dem Gebrauch natürlich entfernen sollte 😊



### **AquaTerra Tool S (Ca. 18€):**

“S” steht in diesem Fall für (eine 30cm lange) Schere, welche zum Schneiden von Vegetation im Aquarium gemacht ist. Die Verarbeitung ist sehr gut, es ist kein quietschen oder wackeln zu hören/spüren. Die Schere ist leicht gebogen, etwa um 35°, was schneiden von z.B. Moos im Aquarium erleichtert. Die Schneide ist sehr scharf, kann also auch zum Schneiden von dickeren Pflanzen benutzt werden. Die Schere besteht komplett aus Edelstahl, ist also rostfrei, und sie liegt gut in der Hand. Die Löcher für die Finger sind groß genug, dass auch dickere Finger etwas mit dem Tool anfangen können.



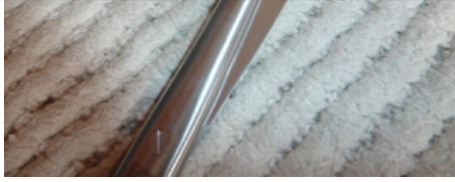
Möchtest du immer auf dem laufenden sein? Immer als erster die neuesten Artikel lesen? Dann trage in das Feld deine E-Mail Adresse ein und klicke auf OK. Natürlich kostenlos!

E-Mail:

OK

- Das Perfekte Aquarium Teil 2: Das Einrichten
- Impressionen Juli 2012
- Tool-Test Teil 2: JBL AquaTerra Tool P1 + AquaTerra Tool P2
- Tool-Test Teil 1: JBL AquaTerra Tool SP + AquaTerra Tool S
- Projekt: Javamoos-Zucht





Kommen wir nun zur Praxis. Die Schere schneidet durch Pflanzen wie durch Butter, sie kürzt meine (unaufhörlich wachsende) Hygrophila Polysperma ohne Probleme, aber auch außerhalb des Wassers schneidet sie meine Marsilea spp. Pflänzchen in kleine Stücke (siehe Bild).



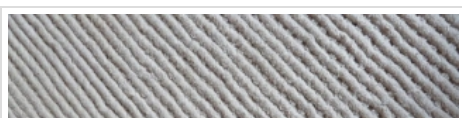
**Fazit:** Das JBL AquaTerra Tool S ist eine 30cm lange, gut verarbeitete und scharfe Schere, welche optimal funktioniert um Pflanzen zu schneiden, ob sie nun unter oder über Wasser wachsen. Sehr gut.

### JBL AquaTerra Tool SP:

Der Spatel, welcher im Aquascaping-Bereich zum Gestalten des Bodengrundes verwendet wird, kann auch in der "normalen" Aquaristik als Helfer benutzt werden. Ist zum Beispiel eine Pflanze zwar im Boden verwurzelt, hat aber zu wenig Kies oder Sand zum Verdecken der Wurzeln, muss man nicht mit der ganzen Hand in das Aquarium fassen, sondern kann das JBL AquaTerra Tool SP dafür verwenden.

Das Material ist, wie bei allen JBL AquaTerra Tools, Edelstahl. Auf der einen Seite des Tools ist ein (leicht gewölbter) Spatel mit kleinen Schlitz, welche wohl den Wasserdruck beim Arbeiten vermindern sollen. Der Spatel ist 5,5cm lang und 6cm breit, das ganze Tool ist etwa 30cm lang. Auf der anderen Seite befindet sich der kleinere Spatel, ohne Schlitz, ist 2,5cm breit und 4cm lang. Er eignet sich gut für Zwischenräume der Pflanzen. Ein einziges Manko ist, dass der Spatel ein wenig zu schwer ist, was aber nur bei längeren Arbeiten am Aquarium stört.

**JBL AquaTerra Tool SP (günstigster Preis: 14€):**



## Aquarium

[Aquarium einrichten](#) Bilder

[bio co2](#) blüht blüeten Blüte

[Emers erfahrung](#) eure

[Fischdatenbank](#) Fisch des Monats

[Fische futter](#) gewinnen

[gewinnspiel](#) **Impressionen**

[isolierung](#) Jav amoos Juni 2012

[knopsen meinung](#) nach algen

[neueinrichtung](#) Neuinrichtung

[panzerwelse](#) **pflanzen** schneller

[schwarze schwertpflanze](#) sinnvoll

[sterben Test](#) **Tests** tetra Tipps und

[Tricks](#) **Tools** veralgt Vorstellung

[Wirbellosen](#)datenbank wärme



[BloggerAmt](#)



[Vote!](#) [Blogscene](#)





**Großer Spatel:**



**Wölbung des großen Spatels:**



**Kleiner Spatel:**



**Fazit:** Das JBL AquaTerra Tool SP ist ein sehr gut zu gebrauchener Spatel, welcher die Arbeit im Aquarium deutlich erleichtert. Einzig das Gewicht ist ein wenig zu hoch, was aber auch das einzigste Manko ist.

[Zu Teil 2](#)



Dieser Eintrag wurde gepostet in *Einrichtung, Pflanzen, Tests* und getagged mit: *pflanzen, Tests, Tools*. Setze ein Lesezeichen: [permalink](#).

[← Projekt: Javamoos-Zucht](#)

[Tool-Test Teil 2: JBL AquaTerra Tool P1 + AquaTerra Tool P2 →](#)

Deine E-Mail-Adresse wird nicht veröffentlicht. Erforderliche Felder sind markiert \*

Name \*

E-Mail-Adresse \*

Website

Kommentar

Du kannst folgende [HTML](#)-Tags benutzen: `<a href="" title="">` `<abbr title="">` `<acronym title="">` `<b>` `<blockquote cite="">` `<code>` `<del datetime="">` `<em>` `<i>` `<q cite="">` `<strike>` `<strong>`

Kommentar abschicken

[Impressum](#)