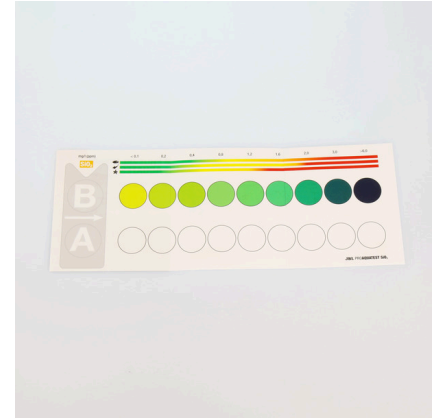




# JBL PROAQUATEST SiO<sub>2</sub> Silicaat

Snelle test voor het bepalen van het silicaatgehalte

Geschikt voor:



- Silicaat (kieselzuur) is de oorzaak van lelijke kiezelalgen. Met deze test bepaalt u het silicaatgehalte in zoet- en zeewateraquaria's
- Laboratorium comparatorsysteem ter compensatie van de water-eigen verkleuring: Glazen cuvet met testwater vullen. Reagentia in een cuvet druppelen. Cuvetten in de houder plaatsen. Waarde op de kleurenkaart aflezen
- Dosering: bij nieuwe inrichting, bij controle van leidingwater en bij problemen met kiezelalgen
- Op de JBL homepage in de themawereld Aquarium vindt u uitgebreide informatie met betrekking tot wateranalyses en probleemoplossingen
- Inhoud: 1 Silicaattest voor ca. 50 metingen incl. 2 reagentia, 2 glazen cuvetten met schroefdop, doseerlepel, spuit, comparatorblok en kleurenskala. Navullende reagens afzonderlijk verkrijgbaar

## Soortgelijke producten

Een compleet overzicht vindt u hier: <https://www.jbl.de/qr/24118>



**JBL PROAQUATEST LAB**  
Testkoffer met 13 watertesten voor zoetwateranalyse



**JBL PROAQUATEST LAB PROSCAPE**  
Testkoffer voor wateranalyses in plantenaquaria



**JBL PROAQUATEST LAB Marin**  
Professionele testkoffer voor zeewateranalyse



# JBL PROAQUATEST SiO<sub>2</sub> Silicaat



Vervangende onderdelen



JBL onderdelenset  
voor watertesten



JBL PROAQUATEST  
assortiment  
kleurkaarten





# JBL PROAQUATEST SiO<sub>2</sub> Silicaat



## Productinformatie

Gezond aquarium met natuurgetrouwe verhoudingen

De juiste waterwaarden in een aquarium hangen af van de visbezetting en de aanwezige planten. Ook wanneer het water er helder uitziet kan het belast zijn. Bij onjuiste waterwaarden kunnen ziekten en algen het gevolg zijn. Voor een gezond aquarium met natuurgetrouwe verhoudingen is een regelmatige controle, en eventuele aanpassing, van de waterwaarden van belang.

JBL biedt voor elke wateranalyse een test aan in de vorm van een sneltest of een kleuromslagtest. Deze bepalen een specifieke waarde of meerdere waarden tegelijkertijd. Met deze watertesten kunt u algenproblemen tijdig herkennen en kan een tekort aan bijv. nitraat, nitriet, kalium of magnesium worden geconstateerd.

Waarom testen?

Silicium is een van de meest voorkomende elementen op aarde. Door het afslijten van silicaatgesteente komt silicium in de vorm van silicaat in oppervlakte- en grondwater terecht. Leidingwater bevat derhalve, afhankelijk van de ondergrond in de regio, verschillende hoeveelheden opgelost silicaat. Voor de aquaristiek en de tuinvijver is van belang dat silicium een voedingsstof is voor kiezelwieren, voor sommige waterplanten en voor veel andere ongewervelde dieren.

JBL Online Laboratorium


Regelmatige controle voor een gezond aquarium met natuurgetrouwe verhoudingen. Voer in het JBL online laboratorium uw waterwaarden in en laat binnen enkele seconden een gefundeerde analyse uitvoeren.

Aanbevolen silicaatwaarde:

Zoetwateraquarium (gezelschapsaquarium): 0-2,0 mg/l Malawi/ Tanganjika aquarium: aangezien de opgroei-etende vissoorten van deze meren graag kiezelalgen eten speelt het silicaatgehalte hier geen rol. Zonder opgroei-etters dient het bij 0-2,0 mg/l te liggen

Plantenaquarium met weinig vissen (aquascaping): 0-2,0 mg/l Zeewateraquarium: 0-1,0 mg/l

Vijver: 0-2,0 mg/l

Meer informatie	
FAQ	✓
Blog	✓
Pers	✓
Laboratorium/ Calculator	✗
De moeite van het lezen waard	✓
Vervangende onderdelen	✓
Video	✓
Garantie Plus	✗
Handleiding	✓
QR-code	



# JBL PROAQUATEST SiO2 Silicaat

## Productdetails

Artikelinformatie		
Productnaam	JBL PROAQUATEST SiO2 Silicaat	JBL PROAQUATEST SiO2 REFILL
Art. nr	2411800	2411900
EAN code	4014162241184	4014162241191
EAN als streepjescode		
Voor	50 Tests	Refill
-	-	-
Vervaltermijn	36	36
MER incl. BTW	25,47 €	7,99 €
Basisprijs	-	-
Nominale vulhoeveelheid	-	-
Basiskwantiteit	1	1
Bruto gewicht	193 g	74.5 g
Netto gewicht	132 g	33 g
Gewichtsaanpassing	-	-

Afvoer		
Productnaam	JBL PROAQUATEST SiO2 Silicaat	JBL PROAQUATEST SiO2 REFILL
Art. nr	2411800	2411900
Groene punt	✓	✓
Groep elektronisch afval	-	-
Afvoergewicht	-	-
Soort batterij	-	-
Innameplicht batterijen	-	-
Oplaadbare batterij	-	-
Afvoergewicht batterij	-	-
Wegwerpglas	14 g	14 g
PKA	27 g	7.5 g
Kunststof klein	20 g	20 g
Kunststof groot	-	-
Afvoergewicht metaal	0 g	0 g

Eigenschappen		
Productnaam	JBL PROAQUATEST SiO2 Silicaat	JBL PROAQUATEST SiO2 REFILL
Art. nr	2411800	2411900



Eigenschappen		
Diersoort	Arowana, Axolotl, Barbelen, Bermpjes, Betta's, Cambarellus, Cichliden (Zuid-Amerika), Danioninae, Discus, Dwerggarnalen, Eenoogkreeftje, Epiplatys, Flowerhorn, Goerami's, Goudvissen, Grondels, Guppy, Jonge vissen, Karperzalmen, Kieuwspleetalen, Killivissen, Klauwkickers, Kogelvissen, Koralen, Krabben, Labyrintvissen, Levendbarenden, Meervallen, Moerasschildpadden, Mosselen, Pantsermeervallen, Papegaaicichlide, Regenboogvissen, Salamanders, Slakken, Sluierstaarten, Stenopodidae, Tropische moerasschildpadden, Vlindervissen, Waterschildpadden, Wimpelalen	Arowana, Axolotl, Barbelen, Bermpjes, Betta's, Cambarellus, Cichliden (Zuid-Amerika), Danioninae, Discus, Dwerggarnalen, Eenoogkreeftje, Epiplatys, Flowerhorn, Goerami's, Goudvissen, Grondels, Guppy, Jonge vissen, Karperzalmen, Kieuwspleetalen, Killivissen, Klauwkickers, Kogelvissen, Koralen, Krabben, Labyrintvissen, Levendbarenden, Meervallen, Moerasschildpadden, Mosselen, Pantsermeervallen, Papegaaicichlide, Regenboogvissen, Salamanders, Slakken, Sluierstaarten, Stenopodidae, Tropische moerasschildpadden, Vlindervissen, Waterschildpadden, Wimpelalen
Grootte van het dier	Voor alle diergroottes	Voor alle diergroottes
Leeftijdscategorie dier	Alle aquariumvissen	Alle aquariumvissen
Volume habitat	-	-
Materiaal	Reagens/ reagentia in kunststof fles(sen) en/of glazen fles(sen) + accessoires van kunststof en/of glas. REFILL: reagens/ reagentia zonder accessoires.	Reagens/ reagentia in kunststof fles(sen) en/of glazen fles(sen) + accessoires van kunststof en/of glas. REFILL: reagens/ reagentia zonder accessoires.
Soort voer	-	-
Kleur	wit / transparant / zwart	wit / transparant / zwart
Dosering	Zie gebruikershandleiding	Zie gebruikershandleiding
Transportvoorwaarden	-	-



# JBL PROAQUATEST SiO<sub>2</sub> Silicaat

Elektronisch etiket / verlichting		
Productnaam	JBL PROAQUATEST SiO <sub>2</sub> Silicaat	JBL PROAQUATEST SiO <sub>2</sub> REFILL
Art. nr	2411800	2411900
Omgevingstemperatuur	-	-
Starttijd	-	-
Kwikzilver	-	-
Buislengte	-	-
Levensduur	-	-
Lumen	-	-
CRI-waarde	-	-
Dimbaar	-	-
Schakelcycli	-	-
PAR-waarde	-	-
Energie-efficiëntieklasse	-	-
UV-A	-	-
UV-B	-	-
UV-C	-	-
Kleurtemperatuur	-	-
Soort fitting	-	-

Technische informatie		
Productnaam	JBL PROAQUATEST SiO <sub>2</sub> Silicaat	JBL PROAQUATEST SiO <sub>2</sub> REFILL
Art. nr	2411800	2411900
Bereik in liter	-	-
Bereik van - tot	-	-
Bereik in dagen	-	-
Bereik lengte bassin	-	-
Vermogen (Watt)	-	-
Capaciteit per uur	-	-
Capaciteit per dag	-	-
Hoogte	175 mm	64 mm
Lengte	106 mm	72 mm
Breedte	43 mm	24 mm
Doorsnede	-	-
Voltage	-	-
Voor	-	-
T8 26mm (Watt)	-	-
T5 16mm (Watt)	-	-
Afmetingen	-	-
Inhoud voor	-	-
Volume filterhouder	-	-
Volume filtermassa	-	-
Slangaansluitingen Druk/ Out	-	-
Slangaansluitingen Zuiging/ In	-	-
Drukhoogte	-	-





# JBL PROAQUATEST SiO<sub>2</sub> Silicaat

Soort voer	-
Subproducttype	-
Dosering	Zie gebruikershandleiding





# JBL PROAQUATEST SiO2 Silicaat

## Veiligheidsinformatie

JBL SiO2 1 - Veiligheidsinformatie conform GHS	
Signaalwoord	Gevaar
Gevarensymbool	
Gevarenaanduiding	H314: Veroorzaakt ernstige brandwonden en oogletsel. H318: Veroorzaakt ernstig oogletsel.
Veiligheidsinstructie	P101: Bij het inwinnen van medisch advies, de verpakking of het etiket ter beschikking houden. P102: Buiten het bereik van kinderen houden. P303+P361+P353: BIJ CONTACT MET DE HUID (of het haar): verontreinigde kleding onmiddellijk uittrekken. Huid met water afspoelen [of afdouchen]. P305+P351+P338: BIJ CONTACT MET DE OGEN: voorzichtig afspoelen met water gedurende een aantal minuten; contactlenzen verwijderen, indien mogelijk; blijven spoelen. P501a: De inhoud en de verpakking verwerken volgens de plaatselijke voorschriften.
Gevaarbepalende componenten	7664-93-9: zwavelzuur


JBL SiO2 2 - Veiligheidsinformatie conform GHS	
Signaalwoord	Gevaar
Gevarensymbool	
Gevarenaanduiding	H314: Veroorzaakt ernstige brandwonden en oogletsel. H318: Veroorzaakt ernstig oogletsel.
Veiligheidsinstructie	P101: Bij het inwinnen van medisch advies, de verpakking of het etiket ter beschikking houden. P102: Buiten het bereik van kinderen houden. P303+P361+P353: BIJ CONTACT MET DE HUID (of het haar): verontreinigde kleding onmiddellijk uittrekken. Huid met water afspoelen [of afdouchen]. P305+P351+P338: BIJ CONTACT MET DE OGEN: voorzichtig afspoelen met water gedurende een aantal minuten; contactlenzen verwijderen, indien mogelijk; blijven spoelen.
Gevaarbepalende componenten	87-69-4: (+)-wijnsteenzuur

Overige veiligheidsinformatie	
veiligheidsvoorschriften	✓







Overige veiligheidsinformatie	
QR-code	





## Aanvullende informatie voor de vakhandel

Artikelinformatie		
Productnaam	JBL PROAQUATEST SiO2 Silicaat	JBL PROAQUATEST SiO2 REFILL
Art. nr	2411800	2411900
BTW	21%	21%
Verkoopenheid (VE)	3	1
Volume verpakking	0.8l	0.57l
Afmetingen (l/b/h)	43 mm/106 mm/175 mm	30 mm/110 mm/175 mm
Status	240	800
Pallet	720	2400
Productgroep	1	1
Douanetarief	38221100	38221100
Land van herkomst	DE	DE
Verpakkingswijze	(Vouw)doos	Kaart/Drukverpakking

VPE 1 gegevens		
Productnaam	JBL PROAQUATEST SiO2 Silicaat	JBL PROAQUATEST SiO2 REFILL
Art. nr	2411800	2411900
VPE 1 materiaal	Folie g	Karton g
VPE 1 gewicht	3.5 g	660 g
VPE 1 lengte	106 mm	580 mm
VPE 1 breedte/ diepte	130 mm	390 mm
VPE 1 hoogte	180 mm	310 mm

VPE 2 gegevens		
Productnaam	JBL PROAQUATEST SiO2 Silicaat	JBL PROAQUATEST SiO2 REFILL
Art. nr	2411800	2411900
VPE 2 materiaal	Karton g	geen
VPE 2 gewicht	540 g	-
VPE 2 lengte	400 mm	-
VPE 2 breedte/ diepte	400 mm	-
VPE 2 hoogte	350 mm	-

Verkoopinformatie		
Productnaam	JBL PROAQUATEST SiO2 Silicaat	JBL PROAQUATEST SiO2 REFILL
Art. nr	2411800	2411900
Kassatekst	Test SiO2	Refill SiO2
Schappplaats	Testrek, watervoorbereiding probleemoplosser	Testrek, watervoorbereiding probleemoplosser