

JBL

Les artémias

De la nourriture vivante
produite à la maison !

De façon facile avec le
système JBL Artemio®!





| Sommaire : | Page |
|--|-------------|
| Les artémias, qu'est-ce que c'est ? | 2 |
| Pourquoi a-t-on besoin des artémias ? | 3 |
| Comment cultiver les artémias ? | 4 |
| Peut-on obtenir également des artémias adultes ? | 7 |
| La gamme JBL Artemio® | 8 |
| La gamme JBL Artemio® <i>Kid</i> | 11 |



Les artémias, qu'est-ce que c'est ?

Presque tous les enfants et tous les aquariophiles ont déjà entendu une fois le mot artémie ou artémia mais peu nombreux sont ceux qui savent vraiment de quoi il s'agit.

Artemia salina est une petite espèce de crustacé vivant dans les salines (lacs salés), ce qui lui vaut son nom de « crustacé des salins ». En vivant dans ces milieux, les artémias ont développé un cycle de vie particulier qui leur confère un intérêt particulier en aquariophilie : lorsque les lacs sont en eau, les artémias se développent jusqu'à la forme adulte. Ils se reproduisent alors et pondent des œufs. Lorsque l'eau disparaît (ce qui est régulièrement le cas dans les salines), les œufs résistent à la période de sécheresse et



les larves (nauplies) n'éclosent que lorsque les œufs se trouvent de nouveau dans l'eau.

Les œufs (0,2 mm de diamètre) peuvent survivre sans eau pendant une période allant jusqu'à un an au maximum.

Lorsqu'ils sont de nouveau au contact de l'eau salée, les nauplies éclosent. Ces dernières représentent des proies très nourrissantes, tout spécialement pour les jeunes poissons.

Cette stratégie a permis aux artémias de survivre depuis 100 millions d'années sur la terre. Aujourd'hui encore, on trouve des espèces d'artémias dans les eaux saumâtres de différentes régions du monde, mais pas dans la mer.

Pourquoi a-t-on besoin des artémias ?

Un bon aliment sec, comme JBL NovoBel, contient sept sortes de flocons composés chacun de 30 à 50 ingrédients. Mais même cette diversité ne suffit pas à certains poissons : ils ont besoin d'une alimentation encore plus variée et d'une nourriture vivante !

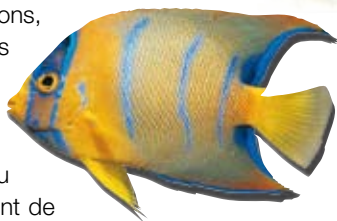
C'est la supplémentation alimentaire avec les artémias qui a permis la reproduction et

la maintenance réussie en aquarium de certaines espèces de poissons.

Ces petits crustacés sont très importants pour la reproduction des poissons : les alevins des espèces ovipares récemment éclos sont si petits

qu'ils ne peuvent pas manger de flocons. Les nauplies d'artémias (larves récemment écloses) présentent la taille idéale et une valeur nutritive très élevée. Pour quelques espèces de poissons, les nauplies d'artémias sont trop grosses et les alevins se nourrissent au début d'animaux unicellulaires (infusoires) ou d'algues unicellulaires avant de

passer aux nauplies d'artémias.



Comment cultiver les artémias ?

Le principe est le suivant : les œufs d'artémias secs sont disposés dans de l'eau salée et incubés pendant 24 – 48 heures jusqu'à l'éclosion des nauplies. Ensuite, la culture est versée dans une passoire fine pour récupérer les nauplies. Ces dernières sont alors distribuées aux poissons sans l'eau salée. JBL ArtemioSet a été développé pour une culture efficace et confortable des artémias.

Il convient néanmoins de respecter les points suivant lors de la culture :

- Ne pas utiliser trop d'œufs d'artémias: 1 g d'œufs donne 150000 nauplies ! JBL ArtemioPur contient des œufs de très bonne qualité avec un taux d'éclosion maximal.
- Sel : l'idéal est d'utiliser un sel spécial issu des salines comme JBL ArtemioSal. Ne jamais utiliser de sel avec de l'iode.
- Teneur en sel : dissoudre 10 – 15 g de sel dans 0,5 l d'eau (3 cuillères de dosage).
- Température : elle exerce une influence décisive sur la durée de l'incubation. À 25 °C, l'éclosion a lieu au bout de 24 heures environ. À des températures plus basses, l'incubation est plus longue.
- C'est directement après l'éclosion que les nauplies sont les plus nourrissantes. N'attendez donc pas trop longtemps pour les donner à vos poissons !



Comment cultiver les artémias ?

- Pour récupérer les nauplies, arrêtez l'aération et attendez quelques minutes pour permettre aux enveloppes vides de remonter à la surface et aux nauplies vivantes de tomber au fond. Ensuite, ouvrez le robinet et laissez couler la

culture dans le récipient de collecte (JBL Artemio 2) à travers la passoire spéciale (JBL Artemio 3) jusqu'à l'obtention de la quantité désirée de nauplies. Ces dernières

sont retenues dans la passoire qui laisse passer l'eau salée dans le récipient. L'eau peut ensuite être réutilisée.



- Lavez ensuite brièvement les nauplies d'artémias avec de l'eau douce, puis distribuez-les aux poissons.
- Le JBL ArtemioSet contient toutes les composantes (sauf les œufs d'artémias et le sel) dont vous avez besoin pour la culture des artémias décrite ci-dessus : 1 incubateur en



Comment cultiver les artémias ?

forme d'entonnoir, 1 socle pour l'incubateur, 1 pompe à air avec 1,8 m de tuyau, 1 récipient de collecte avec une passoire pour les artémias (maillage de 0,15 mm) et une valve de reflux pour la ventilation.

- Si vous avez besoin d'une grande quantité d'artémias ou si vous souhaitez nourrir vos poissons tous les jours avec des nauplies fraîchement écloses, vous pouvez connecter d'autres incubateurs JBL ArtemioSet avec le premier. La construction hermétique permet la circulation de l'air d'un incubateur à l'autre. Une seule pompe à air est donc nécessaire.



Peut-on obtenir également des artémias adultes ?

L'élevage des artémias ne pose aucun problème et les crustacés adultes sont de véritables friandises pour les poissons plus gros, même si leur valeur nutritive est plus faible que celle des nauplies récemment écloses.

Pour obtenir des adultes, il faut prendre une petite portion de nauplies fraîchement écloses et les introduire dans un récipient séparé avec une grande surface (petit aquarium). Cette grande surface permet l'oxygénation suffisante de l'eau, ce qui évite d'installer une aération supplémentaire. Afin de maintenir la salinité à un niveau constant, il est utile de marquer le niveau d'eau initial. Ainsi, il suffit par la suite de remplir le bac jusqu'à la marque en cas d'évaporation de l'eau.

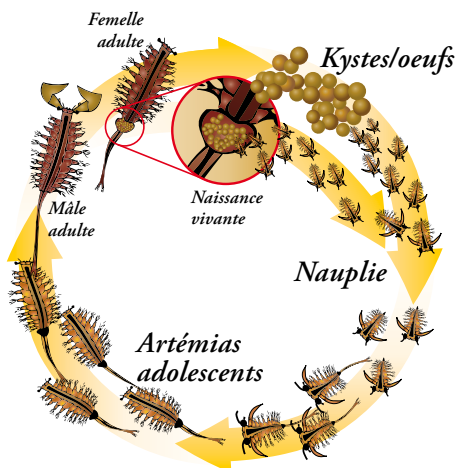
Les artémias en croissance ont besoin plusieurs fois par jour d'une nourriture liquide spéciale à base d'algues (JBL ArtemioFluid). Veillez noter que les nauplies ne doivent pas recevoir plus de nourriture qu'elles ne peuvent manger en quelques heures sous peine de polluer

l'eau, ce qui serait fatal aux larves.

À une température de 28 °C, les artémias deviennent sexuellement matures en 12

jours. À 20 °C, ce processus prend six à dix jours de plus.

Il faut également savoir que parmi les adultes, il y a des mâles et des femelles. Des accouplements peuvent être observés. Cependant, il est également possible d'obtenir une reproduction des artémias avec seulement des femelles. En effet, ces dernières peuvent se reproduire par parthénogenèse.



La gamme JBL Artemio® :



JBL ArtemioSet

Kit d'élevage de nauplies d'artémia

Nourriture vivante faite à la maison en 24 h.

- Appareil de culture complet avec socle, pompe à air et 1,8 m de tuyau.
- Récipient de récolte et passoire à artémias (maillage de 0,15 mm) également fournis.
- Le récipient est construit de manière à pouvoir connecter plusieurs des appareils de culture supplémentaires avec la même pompe à air.
- La forme en entonnoir assure un mouvement constant de toutes les nauplies



JBL Artemio 1

Unité d'extension pour ArtemioSet

- Récipient de culture complet comme dans ArtemioSet, mais sans pompe à air ni tuyau.
- Avec socle pouvant être relié à d'autres kits Artemio.
- Possibilité de montage mural.
- Également équipé d'une connexion pour alimenter en air des récipients de culture supplémentaires.



La gamme JBL Artemio® :



JBL Artemio 2

Récipient de récolte pour artémias

- Récipient de récolte en plastique transparent et solide.
- La passoire à artémias (JBL Artemio 3) et le jeu de passoires pour aliments vivants (JBL Artemio 4) s'adaptent exactement à l'ouverture supérieure.
- Convient également pour d'autres sortes d'aliments vivants.



JBL Artemio 3

Passoire à artémias

- Maillage de 0,15 mm.
- Permet de récolter les nauplies d'artémias en laissant passer l'eau salée.
- S'adapte exactement au récipient de récolte (JBL Artemio 2).
- Convient également pour d'autres sortes d'aliments vivants.



JBL Artemio 4

Jeu de passoires pour aliments vivants

- 4 passoires de qualité supérieure pour la séparation des aliments vivants et de l'eau de transport.
- Maillage: 0,15 mm, 0,30 mm, 0,60 mm et 1,00 mm.
- Idéales pour artémias, larves de moustique, tubifex, mysis, puces d'eau...etc.
- Toutes les passoires utilisées les unes après les autres permettent de séparer par exemple les puces d'eau en fonction de leur taille pour le nourrissage des poissons plus ou moins gros.



JBL ArtemioMix

Mélange d'artémias prêt à l'emploi (oeufs/sel)

- Préparation prête à l'emploi contenant des oeufs de crustacés salins avec sel et microalgues pour le nourrissage des larves.
- Mélanger simplement 3 cuillères de dosage (cuillère fournie) avec 0,5 l d'eau du robinet.
- Le sel contient un tampon assurant une valeur de pH optimale dans l'eau.
- Les oeufs éclosent après 24 – 36 h.
- 230 g de mélange prêt à l'emploi pour 14 cultures dans 0,5 l.



JBL ArtemioPur

OEufs d'artémias (qualité supérieure)

- Nourriture vivante faite à la maison: mettez les oeufs dans de l'eau salée pour obtenir 24 h après votre propre nourriture vivante pour vos poissons.
- OEufs d'artémias de qualité supérieure avec taux d'éclosion maximal.
- Récipients remplis sous atmosphère azotée afin de garantir un fort taux d'éclosion après une longue durée de conservation.
- Cuillère de dosage pratique livrée avec.



JBL ArtemioSal

Sel spécial avec microalgues pour la culture d'artémias

- 230 g de sel pour 7 litres de culture.
- Contient du phytoplancton (microalgues) pour le nourrissage des nauplies d'artémias après la consommation du sac vitellin.
- Un tampon spécial assure une valeur de pH optimale dans l'eau (le pH ne doit pas être trop faible).
- Bien soluble et facile à utiliser.



JBL ArtemioFluid

Nourriture liquide pour nauplies d'artémia

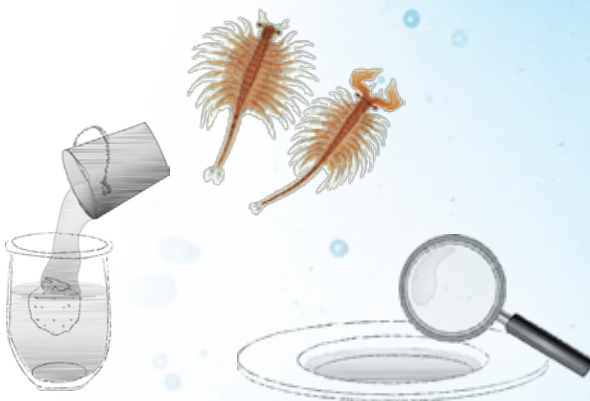
- Aliment liquide à base de phytoplancton (algues) finement homogénéisé et de nutriments vitaux pour l'élevage des nauplies d'artémia.
- Ajouter simplement quelques gouttes dans l'eau.
- Une légère coloration verte de l'eau indique que la quantité de nourriture est suffisante. Lorsque l'eau devient claire, rajouter quelques gouttes.



JBL ArtemioKidSet

Kit complet de culture d'artémias avec aquarium et accessoires

- Avec aquarium en acrylique de qualité supérieure (contenance 8 litres, dimensions: 33 cm x 19,5 cm x 22 cm).
- Avec JBL Artemio-Kid (mélange oeufs d'artémias/sel), JBL ArtemioFluid (aliment liquide pour les crustacés), JBL ArtemioSal (sel spécial pour le changement d'eau), épumette de capture.
- Mode d'emploi complet et facile à comprendre.
- Emballage «cadeau» décoratif.



JBL ArtemioKid

Set de crustacés primitifs prêt à l'emploi pour enfants

- Mélange prêt à l'emploi contenant un sel spécial et des oeufs d'artémias.
- Les oeufs éclosent après 24 - 48 pour donner des larves (nauplies)
- Mélange prêt à l'emploi pour 7 - 8 litres d'eau.
- Mélange facile à utiliser par les enfants pour cultiver des crustacés primitifs.
- Après l'éclosion, nourrir les larves avec JBL ArtemioFluid.
- Contenu: 230 g (mélange oeufs d'artémias/sel)

JBL

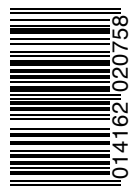
*Votre vendeur spécialisé en aquariophilie
vous conseillera volontiers
et pourra vous recommander de la littérature supplémentaire.
Vous y trouverez également d'autres*

INFO-CAHIERS JBL
concernant d'autres thèmes dans le domaine de l'aquariophilie

Votre vendeur spécialisé

Édité par
JBL GmbH & Co. KG
67141 Neuhofen/Pfalz
Allemagne
www.jbl.de

1. Édition 2010
Texte: Heiko Blessin
Images: JBL Archiv, K. Kief, fotolia.de
etc..
Maquette: gingerjam.de



4 014162 020758

FR Art.Nr. 97261 82 V00