

JBL

Erste Hilfe für Ihre Aquarienfische **Krankheiten und Mangelercheinungen** rechtzeitig erkennen.



Vorsprung
durch Forschung



Weißer Pünktchen

JBL Punktol® Plus

wirkt gegen:

Einzellige Hautparasiten
im Süß- und Meerwasser z. B.:

Ichthyophthirius,
Ichthyobodo (Costia),
Heteropolaria,
Chilodonella,
Tetrahymena,
Trichodina,
Glossatella,
Cryptocaryon,
Brooklynella,
Uronema.

Geeignet für:



! Lassen Sie sich bitte von
Ihrem Zoo-Fachberater
informieren



Ichthyophthirius



Ichthyo-Erreger



Cryptocaryon

Verwechslungsgefahr

Oodinium

(Siehe Registerkarte Oodinium)



Anwendungshinweis: JBL Punktol® Plus wird dem Aquarienwasser zugegeben.

Vor und während der Anwendung muss vorhandene Aktivkohle aus dem Filter entfernt werden, UV-C-Geräte, CO₂-Düngung sowie im Meerwasser zusätzlich Abschäumer und Ozonisator müssen abgeschaltet werden. Vor der Anwendung ist ein Wasserwechsel von 50 % durchzuführen. Während der Behandlung ist das Aquarium mittels einer Luftpumpe mit Ausströmerstein zu belüften. Die Zugabe von JBL Punktol® Plus sollte grundsätzlich morgens unter Beobachtung der Tiere erfolgen.

Medikamentenname	Behandlungszyklus ausreichend für:	Einmalige Behandlung ausreichend für:
JBL Punktol® Plus 125	125 l	1000 l
JBL Punktol® Plus 250	250 l	2000 l
JBL Punktol® Plus 1500	1500 l	12500 l
JBL Punktol® red Plus 125	125 l (im Kaltwasser)	1000 l

Vor der Behandlung grundsätzlich immer zuerst den, der Verpackung beigelegten Beipackzettel ausführlich lesen.



JBL Punktol® Plus 125:
100 ml Lösung als Zusatz für 1000 l
Aquarienwasser,
bei Zierfischen im Süß- und
Meerwasser.
100 ml enthalten:
Malachitgrün-Oxalat 60 mg
Methylthioniumchlorid 80 mg



JBL Punktol® Plus 250:
100 ml Lösung als Zusatz für 2000 l
Aquarienwasser,
bei Zierfischen im Süß- und
Meerwasser.
100 ml enthalten:
Malachitgrün-Oxalat 120 mg
Methylthioniumchlorid 160 mg



JBL Punktol® Plus 1500:
50 ml Lösung als Zusatz für 12500
l Aquarienwasser
bei Aquarienfischen im Süß- und
Meerwasser
100 ml enthalten:
Malachitgrün-Oxalat 600 mg,
Kristallviolett 1200 mg,
Methylenblau 2400mg



JBL Punktol® red Plus 125:
100 ml Lösung als Zusatz für 1000 l
Aquarienwasser,
bei Zierfischen im Kaltwasseraquarium
100 ml enthalten:
Malachitgrün-Oxalat 60 mg
Methylthioniumchlorid 60 mg

Oodinium

Oodinium

JBL Oodinol® Plus 250

wirkt gegen:

Oodinium-Erreger,
Amyloodinium,
Piscinoodinium,
Ichthyobodo.

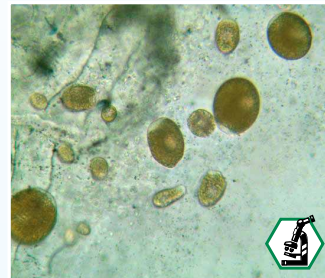
Geeignet für:



Süßwasser-Oodinium



Meerwasser-Oodinium



Oodinium Erreger

Verwechslungsgefahr

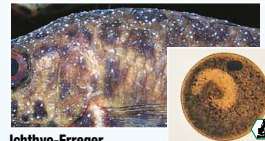
Cryptocaryon

(Siehe Registerkarte Weiße Pünktchen)



Ichthyophthirius

(Siehe Registerkarte Weiße Pünktchen)



Ichthyo-Erreger

(Siehe Registerkarte Weiße Pünktchen)

Anwendungshinweis: JBL Oodinol® Plus 250 wird dem Aquarienwasser zugegeben.

Vor und während der Anwendung muss vorhandene Aktivkohle aus dem Filter entfernt, UV-C-Geräte und CO₂-Düngung sowie im Meerwasser zusätzlich Abschäumer und Ozonisator müssen abgeschaltet werden.

Vor der Anwendung ist ein Wasserwechsel von 50 % durchzuführen.

Während der Behandlung ist das Aquarium mittels einer Luftpumpe mit Ausströmerstein zu belüften.

Die Zugabe von JBL Oodinol® Plus 250 sollte grundsätzlich morgens unter Beobachtung der Tiere erfolgen.

JBL Oodinol® Plus 250 enthält Kupfer, um Dinoflagellaten der Oodinium Gruppe sicher zu bekämpfen. Kupfer wird von KEINEN Wirbellosen vertragen!

Medikamentenname	Behandlungszyklus ausreichend für:	Einmalige Behandlung ausreichend für:
JBL Oodinol® Plus 250	250 l	1000 l

Vor der Behandlung grundsätzlich immer zuerst den, der Verpackung beigelegten Beipackzettel ausführlich lesen.

Bakterieller Befall

**JBL Oodinol® Plus 250:**

100 ml Lösung als Zusatz für 1000 l
Aquarienwasser,
bei Zierfischen im Süß- und
Meerwasser.

100 ml enthalten:
Kupfersulfat-Pentahydrat 1180 mg
Methylthioniumchlorid 80 mg

Bakterieller Befall

JBL Ektol®fluid Plus

wirkt gegen:

Flossenfäule
 Maulfäule
 Äußeren bakteriellen Befall
 Aeromonas-Bakterien
 Pseudomonas-Bakterien
 Columnaris-Bakterien



Flossenfäule



Maulfäule

Hersteller: JBL GmbH & Co. KG, Dieselstraße 3, 67141 Neuhofen,
 +49 6236 41800, Made in Germany, www.JBL.de

JBL Ektol®bac Plus

wirkt gegen:

Bakterielle Infektionen aller Art
 Punktförmige Blutungen
 Offene Geschwüre
 Blutunterlaufene Stellen
 Beulenartige Geschwüre
 Abstehende Kiemendeckel
 Verfärbte Kiemen
 Beschleunigte Atmung
 Glotzaugen



Äußerer bakterieller Befall



Offenes Geschwür

Hersteller: JBL GmbH & Co. KG, Dieselstraße 3, 67141 Neuhofen,
 +49 6236 41800, Made in Germany, www.JBL.de

Anwendungshinweis: JBL Ektol® fluid Plus wird dem Aquarienwasser zugegeben.

Vor und während der Anwendung muss vorhandene Aktivkohle aus dem Filter entfernt werden, UV-C-Geräte, CO₂-Düngung müssen abgeschaltet werden. Vor der Anwendung ist ein Wasserwechsel von 50 % durchzuführen. Während der Behandlung ist das Aquarium mittels einer Luftpumpe mit Ausströmerstein zu belüften. Die Zugabe von JBL Ektol® fluid Plus sollte grundsätzlich morgens unter Beobachtung der Tiere erfolgen.



JBL Ektol® fluid Plus 125:
100 ml Lösung als Zusatz für 250 l
Aquarienwasser,
bei Zierfischen im Süßwasser
100 ml enthalten:
Benzalkoniumchlorid 217,5 mg
Methylthioniumchlorid 50 mg



JBL Ektol® fluid Plus 250:
100 ml Lösung als Zusatz für 500 l
Aquarienwasser,
bei Zierfischen im Süßwasser
100 ml enthalten:
Benzalkoniumchlorid 435 mg
Methylthioniumchlorid 100 mg

Medikamentenname	Behandlungszyklus ausreichend für:	Einmalige Behandlung ausreichend für:
JBL Ektol® fluid Plus 125	125 l	250 l
JBL Ektol® fluid Plus 250	250 l	500 l

Vor der Behandlung grundsätzlich immer zuerst den, der Verpackung beigelegten Beipackzettel ausführlich lesen.

Verpilzung

Anwendungshinweis: JBL Ektol® bac Plus wird dem Aquarienwasser zugegeben.

Vor und während der Anwendung muss vorhandene Aktivkohle aus dem Filter entfernt werden, UV-C-Geräte, CO₂-Düngung müssen abgeschaltet werden. Vor der Anwendung ist ein Wasserwechsel von 50 % durchzuführen. Während der Behandlung ist das Aquarium mittels einer Luftpumpe mit Ausströmerstein zu belüften. Die Zugabe von JBL Ektol® bac Plus sollte grundsätzlich morgens unter Beobachtung der Tiere erfolgen.



JBL Ektol® bac Plus 250:
2 x 100 ml Lösung als Zusatz für 500 l
Aquarienwasser
bei Zierfischen im Süßwasser
100 ml (K1) enthalten:
Benzalkoniumchlorid 750 mg
Methylthioniumchlorid 600 mg
100 ml (K2) enthalten:
Povidon-Iod 8000 mg

Medikamentenname	Behandlungszyklus ausreichend für:	Einmalige Behandlung ausreichend für:
JBL Ektol® bac Plus 250	250 l	500 l

Vor der Behandlung grundsätzlich immer zuerst den, der Verpackung beigelegten Beipackzettel ausführlich lesen.

Verpilzung

JBL Fungol® Plus 250

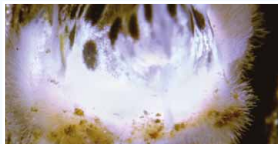
wirkt gegen:

Pilzinfektionen
Saprolegnia
Wattebauschartige Beläge
Laichverpilzung

Geeignet für:



Verpilzung



Verpilzung



Verpilzung



Verpilzung

Pilzinfektionen treten oft als Sekundärinfektionen auf, die auf Hautverletzungen basieren. Ebenso oft stellen bakterielle Infektionen die Erstinfektion dar. In diesen Fällen muss gegen beides behandelt werden.

Verwechslungsgefahr

Maulfäule

(Siehe Registerkarte Bakterieller Befall)



Maulschimmel ist keine Verpilzung, sondern eine bakterielle Erkrankung

Anwendungshinweis: JBL Fungol® Plus 250 wird dem Aquarienwasser zugegeben.

Vor und während der Anwendung muss vorhandene Aktivkohle aus dem Filter entfernt werden, UV-C-Geräte, CO₂-Düngung müssen abgeschaltet werden. Vor der Anwendung ist ein Wasserwechsel von 50 % durchzuführen. Während der Behandlung ist das Aquarium mittels einer Luftpumpe mit Ausströmerstein zu belüften. Die Zugabe von JBL Fungol® Plus 250 sollte grundsätzlich morgens unter Beobachtung der Tiere erfolgen.

Hinweis: JBL Fungol Plus NIE mit JBL Punktol Plus gemeinsam anwenden, da sich die Inhaltsstoffe nicht vertragen.

Medikamentenname	Behandlungszyklus ausreichend für:	Einmalige Behandlung ausreichend für:
JBL Fungol® Plus 250	250 l	750 l

Vor der Behandlung grundsätzlich immer zuerst den, der Verpackung beigelegten Beipackzettel ausführlich lesen.



JBL Fungol® Plus 250:
2x 100 ml Lösung als Zusatz für 750 l
Aquarienwasser,
bei Zierfischen im Süßwasser
100 ml (K1) enthalten:
Malachitgrün-Oxalat 37,5 mg
Ethacridinlactat 1500 mg
100 ml (K2) enthalten:
Povidon-Iod 3750 mg

Haut- & Kiemen-
würmer

Haut- & Kiemen-
würmer**JBL Gyrodol® Plus 250**

wirkt gegen:

Trematoden
Hautsaugwürmer (Gyrodactylus)
Kiemenwürmer (Dactylogyrus)
Bandwürmer (Cestoda)
Plattwürmer (Planarien)

Geeignet für:

**Kiemenwurmbefall****Kiemenwurmbefall**

Tipp: Ein Befall der Kiemen kann bei größeren Fischen mit einfachen Mitteln festgestellt werden: Verdächtigen Fisch herausfangen, auf feuchte Unterlage betten und mit einer Pinzette vorsichtig einen Kiemendeckel anheben. Mit einer Lupe (10 x) können die weißlichen Würmer leicht erkannt werden.

Anwendungshinweis: JBL Gyrodol® Plus 250 wird dem Aquarienwasser zugegeben.

Vor und während der Anwendung muss vorhandene Aktivkohle aus dem Filter entfernt werden, UV-C-Geräte, CO₂-Düngung sowie im Meerwasser zusätzlich Abschäumer und Ozonisator müssen abgeschaltet werden. Vor der Anwendung ist ein Wasserwechsel von 50 % durchzuführen. Während der Behandlung ist das Aquarium mittels einer Luftpumpe mit Ausströmerstein zu belüften.

Die Zugabe von JBL Gyrodol® Plus 250 sollte grundsätzlich morgens unter Beobachtung der Tiere erfolgen.

Medikamentenname	Behandlungszyklus ausreichend für:	Einmalige Behandlung ausreichend für:
JBL Gyrodol® Plus 250	250 l	500 l

Vor der Behandlung grundsätzlich immer zuerst den, der Verpackung beigefügten Beipackzettel ausführlich lesen.



JBL Gyrodol® Plus 250:
100 ml Suspension als Zusatz für
500 l Aquarienwasser,
bei Aquarienfischen im Süß- und
Meerwasser.
100 ml enthalten:
Praziquantel 1500 mg

Haut- & Kiemen-
würmer

JBL Aradol® Plus 250

wirkt gegen:

Karpfenlaus (Argulus)
Ankerwurm/Stäbchenkrebs
(Lernaea)
Kiemenkrebs (Ergasilus)

Geeignet für:



Ankerwürmer



Karpfenläuse



Kiemenkrebs

Anwendungshinweis: JBL Aradol® Plus 250 wird dem Aquarienwasser zugegeben.

Vor und während der Anwendung muss vorhandene Aktivkohle aus dem Filter entfernt werden, UV-C-Geräte, CO₂-Düngung sowie im Meerwasser zusätzlich Abschäumer und Ozonisator müssen abgeschaltet werden. Vor der Anwendung ist ein Wasserwechsel von 50 % durchzuführen. Während der Behandlung ist das Aquarium mittels einer Luftpumpe mit Ausströmerstein zu belüften.

Die Zugabe von JBL Aradol® Plus 250 sollte grundsätzlich morgens unter Beobachtung der Tiere erfolgen.

Medikamentenname	Behandlungszyklus ausreichend für:	Einmalige Behandlung ausreichend für:
JBL Aradol® Plus 250	250 l	500 l

Vor der Behandlung grundsätzlich immer zuerst den, der Verpackung beigelegten Beipackzettel ausführlich lesen.



JBL Aradol® Plus 250:
100 ml Suspension als Zusatz für
500 l Aquarienwasser,
bei Zierfischen im Süß- und
Meerwasser.
100 ml enthalten:
Diflubenzuron 164 mg

Würmer

JBL Nedol® Plus 250

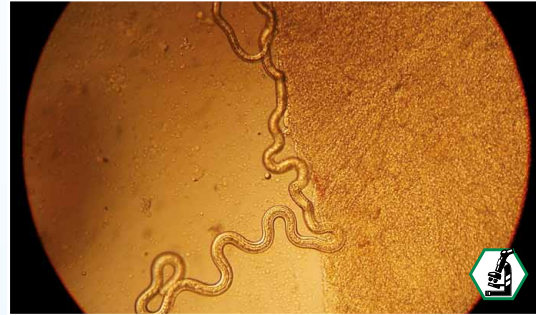
wirkt gegen:

Fadenwürmer (Nematoden)
Fräskopfwürmer (Camallanus)
Madenwürmer (Oxyuridae)
Rundwürmer (Anisakidae)
Haarwürmer (Capillaria)

Geeignet für:



Wurmbefall



Haarwürmer

Anwendungshinweis: JBL Nedol® Plus 250 wird dem Aquarienwasser zugegeben.

Vor und während der Anwendung muss vorhandene Aktivkohle aus dem Filter entfernt, UV-C-Geräte und CO₂-Düngung sowie im Meerwasser zusätzlich Abschäumer und Ozonisator müssen abgeschaltet werden.

Vor der Anwendung ist ein Wasserwechsel von 50 % durchzuführen. Während der Behandlung ist das Aquarium mittels einer Luftpumpe mit Ausströmerstein zu belüften.

Die Zugabe von JBL Nedol® Plus 250 sollte grundsätzlich morgens unter Beobachtung der Tiere erfolgen.

Medikamentenname	Behandlungszyklus ausreichend für:	Einmalige Behandlung ausreichend für:
JBL Nedol® Plus 250	250 l	500 l

Vor der Behandlung grundsätzlich immer zuerst den der Verpackung beigelegten Beipackzettel ausführlich lesen.



JBL Nedol® Plus 250:
100 ml Suspension als Zusatz für
750 l Aquarienwasser,
bei Zierfischen im Süß- und
Meerwasser.
100 ml enthalten:
Benzimidazol 9375 mg

JBL Spirohexol® Plus 250

wirkt gegen:

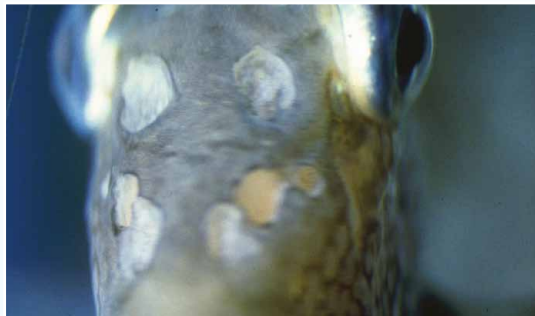
Flagellaten
Lochkrankheit
Hexamita
Spironucleus
Protoopalina

In weichem Wasser kann Mineralienmangel in Verbindung mit massenhafter Vermehrung von Flagellaten zur Lochbildung führen. Daher Mineralien und Heilmittel zugeben.

Geeignet für:



Lochkrankheit



Lochkrankheit

Anwendungshinweis: JBL Spirohexol® Plus 250 wird dem Aquarienwasser zugegeben.

Vor und während der Anwendung muss vorhandene Aktivkohle aus dem Filter entfernt, UV-C-Geräte und CO₂-Düngung sowie im Meerwasser zusätzlich Abschäumer und Ozonisator müssen abgeschaltet werden.

Vor der Anwendung ist ein Wasserwechsel von 50 % durchzuführen. Während der Behandlung ist das Aquarium mittels einer Luftpumpe mit Ausströmerstein zu belüften.

Die Zugabe von JBL Spirohexol® Plus 250 sollte grundsätzlich morgens unter Beobachtung der Tiere erfolgen.

Medikamentenname	Behandlungszyklus ausreichend für:	Einmalige Behandlung ausreichend für:
JBL Spirohexol® Plus 250	250 l	500 l

Vor der Behandlung grundsätzlich immer zuerst den der Verpackung beigelegten Beipackzettel ausführlich lesen.



JBL Spirohexol® Plus 250:
100 ml Suspension als Zusatz für
500 l Aquarienwasser bei
Zierfischen im Süß- und Meerwasser.
100 ml enthalten:
2-Amino-5-Nitrothiazol 2500 mg



9637700 V01

JBL Klappregister Heilmittel DE

