
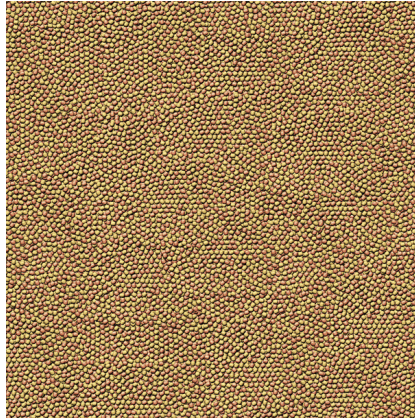




JBL PROPOND GOLDFISH XS

Perles alimentaires pour petits poissons rouges

Préconisé pour : 



- Aliment complet, avec la juste proportion protéines-lipides 3/1, conforme au NEO Index qui tient compte de la température de l'eau, de la fonction, de la taille de l'animal et de son âge.
- Avec blé, saumon, crevettes et épinards pour des poissons rouges vigoureux et en bonne santé toute l'année (température de l'eau 10 à 30 °C).
- Aliment de taille XS (1,5-2mm) pour poissons de 5 à 15cm. Convient aussi aux Voiles de Chine et autres poissons rouges d'élevage
- Perles alimentaires flottantes, avec protéines 20 %, lipides 6 %, fibres brutes 3 % et cendres brutes 9 %.
- Perles alimentaires en sachet refermable, étanche à l'air, à l'eau et à la lumière pour conserver leur qualité



JBL PROPOND GOLDFISH XS



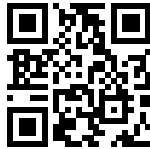
Informations Produit

NEO-Index signifie littéralement : nutrition Naturelle Énergétique Optimisée. Derrière cette appellation se cache la proportion de protéines par rapport aux lipides dans la nourriture. Ce rapport est adapté en fonction de la saison et de la température de l'eau.

JBL ProPond Goldfish est conçu comme un aliment pour toute l'année et peut donc être donné pendant les quatre saisons. Le rapport protéines/lipides (NEO-Index) représente donc un compromis.

Si vous cherchez pour vos poissons rouges un aliment spécialement adapté aux saisons, vous pouvez choisir les variétés JBL ProPond de nourriture pour koi du concept des saisons. La nourriture pour koi est tout aussi idéale pour les poissons rouges que pour les koi. Vous devez seulement veiller à la taille de l'aliment pour qu'il puisse être correctement ingéré par vos poissons rouges.

Les conditions de vie de vos poissons sont également intégrés dans le NEO Index et prises en compte dans les variétés spéciales d'aliments fonctionnels. En cas de changements rapides de saison, par exemple, JBL ProPond Fitness propose, avec ses ingrédients prébiotiques, une base idéale pour rester en forme face aux écarts de température parfois éprouvants. Le rapport protéines/lipides de 5 pour 1 aide vos animaux à couvrir les gros besoins de leur métabolisme énergétique par la nourriture, sans être obligés de puiser dans leurs réserves d'énergie. Il leur restera donc suffisamment d'énergie pour résister aux maladies.

Autres informations	
FAQ	✓
Blog	✓
Presse	✓
Laboratoire/Calculateur	✗
À lire sans faute	✓
Pièces détachées	✗
Vidéo	✓
Garantie Plus	✗
Mode d'emploi	✗
Code QR	



JBL PROPOND GOLDFISH XS



Détails du produit

Données Produit		
Nom du produit	JBL PROPOND GOLDFISH XS 0,4 kg	JBL PROPOND GOLDFISH XS 0,14 kg
Réf.	4135616	4136781
Code EAN	4014162054982	4014162070050
EAN en code-barre		
Poids	0,4 kg	0,14 kg
Dimensions	3 l	1 l
Limite de consommation en mois	36	36
PVC TTC	-	7,21 €
Prix de base	-	51.5 €
Contenance nominale	400 g	0.14 kg
Quantité de base	1 kg	1 kg
Poids brut	438 g	239.956 g
Poids net	400 g	160 g
Variation de poids	-	-

Élimination des déchets		
Nom du produit	JBL PROPOND GOLDFISH XS 0,4 kg	JBL PROPOND GOLDFISH XS 0,14 kg
Réf.	4135616	4136781
Point vert	✓	✓
Famille de déchets électriques ou électroniques	-	-
Poids de déchet à éliminer	-	-
Type de pile	-	-
Reprise des piles	-	-
Pile rechargeable	-	-
Poids de déchet pile à éliminer	-	-
Verre jetable	-	-
Papier et carton	-	-
Plastique, petit volume	38 g	79.96 g
Plastique, grand volume	-	-
Poids de déchet métal à éliminer	0 g	0 g

Caractéristiques		
Nom du produit	JBL PROPOND GOLDFISH XS 0,4 kg	JBL PROPOND GOLDFISH XS 0,14 kg
Réf.	4135616	4136781
Espèce animale	Poissons rouges, Voiles de Chine	Poissons rouges, Voiles de Chine
Taille de l'animal	5 - 15 cm	5 - 15 cm
Tranche d'âge de l'animal	Petits poissons rouges	Petits poissons rouges
Volume de l'espace de vie	-	Pour tous bassins





Caractéristiques		
Matière	Vous trouverez des renseignements sur les matières utilisées dans la rubrique Détails et Composition	Vous trouverez des renseignements sur les matières utilisées dans la rubrique Détails et Composition
Type d'aliment	Granulés	Granulés
Couleur	vert / rouge	vert / rouge
Dosage	Donner une à deux fois par jour autant de nourriture que les animaux en ingèrent en quelques minutes.	Donner une à deux fois par jour autant de nourriture que les animaux en ingèrent en quelques minutes.
Conditions de transport	-	-



JBL PROPOND GOLDFISH XS

Étiquette électronique / Lampe		
Nom du produit	JBL PROPOND GOLDFISH XS 0,4 kg	JBL PROPOND GOLDFISH XS 0,14 kg
Réf.	4135616	4136781
Température ambiante	-	-
Heure de démarrage	-	-
Mercurie	-	-
Longueur de tube	-	-
Durée de vie	-	-
lumen	-	-
Indice IRC	-	-
Dimmable	-	-
Cycles de commutation	-	-
Valeur PAR	-	-
Classe d'efficacité énergétique	-	-
UVA	-	-
UVB	-	-
UVC	-	-
Température de couleur	-	-
Désignation du culot	-	-

Données techniques		
Nom du produit	JBL PROPOND GOLDFISH XS 0,4 kg	JBL PROPOND GOLDFISH XS 0,14 kg
Réf.	4135616	4136781
Portée en litres	-	-
Portée de - à	-	-
Portée en jours	-	-
Portée Longueur du bac	-	-
Puissance en watts	-	-
Rendement par heure	-	-
Rendement par jour	-	-
Hauteur	-	-
Longueur	-	-
Largeur	-	-
Diamètre	-	-
Tension	-	-
pour	-	-
T8 26 mm (watts)	-	-
T5 16 mm (watts)	-	-
Dimensions	-	-
Contenu pour	-	-
Volume du récipient de filtration	-	-
Volume des masses filtrantes	-	-
Raccords de tuyaux Pression/Out	-	-
Raccords de tuyaux Aspiration/in	-	-



Données techniques		
Hauteur de refoulement	-	-

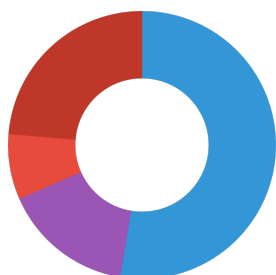




JBL PROPOND GOLDFISH XS

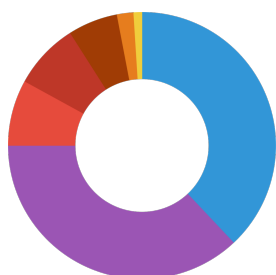
Type d'aliment	Granulés
Sous-type de produit	Aliment complet pour poissons d'ornement
Dosage	Donner une à deux fois par jour autant de nourriture que les animaux en ingèrent en quelques minutes.

Constituants analytiques



Protéines	20 %
Teneur en graisses	6 %
Fibres brutes	3 %
Cendres brutes	9 %

Composition



Semoule de maïs
Farine de blé
Farine de soja
Farine de saumon
Farine de riz
Farine de crevettes
Epinards

Additifs

Colorants
Colorant alimentaire oxyde de fer rouge E172

Vitamines, provitamines et autres substances chimiquement définies aux effets similaires (par 1000 g)

vitamine A	25000 I. E.
Vitamine D ₃	2000 I. E.
vitamine E	300 mg
Vitamin C(stabil)	200 mg



Informations complémentaires pour les revendeurs

Données Produit		
Nom du produit	JBL PROPOND GOLDFISH XS 0,4 kg	JBL PROPOND GOLDFISH XS 0,14 kg
Réf.	4135616	4136781
TVA	21%	21%
Unité de vente consommateur (UVC)	3	3
Volume de l'emballage	4.37l	1.26l
Dimensions (L/l/H)	70 mm/195 mm/320 mm	90 mm/90 mm/198 mm
Position	56	192
Palette	280	576
Famille de produits	1	1
Tarif douanier	23099041	23099041
Pays d'origine	DE	DE
Type de conditionnement	sachet/sac	Boîte

Données UC 1		
Nom du produit	JBL PROPOND GOLDFISH XS 0,4 kg	JBL PROPOND GOLDFISH XS 0,14 kg
Réf.	4135616	4136781
Matière UC 1	cardboard gr	film gr
Poids UC 1	430 g	9.39 g
Longueur UC 1	395 mm	270 mm
Largeur/Profondeur UC 1	295 mm	90 mm
Hauteur UC 1	285 mm	198 mm

Données UC 2		
Nom du produit	JBL PROPOND GOLDFISH XS 0,4 kg	JBL PROPOND GOLDFISH XS 0,14 kg
Réf.	4135616	4136781
Matière UC 2	aucun	cardboard gr
Poids UC 2	-	468 g
Longueur UC 2	-	284 mm
Largeur/Profondeur UC 2	-	374 mm
Hauteur UC 2	-	408 mm

Données commerciales		
Nom du produit	JBL PROPOND GOLDFISH XS 0,4 kg	JBL PROPOND GOLDFISH XS 0,14 kg
Réf.	4135616	4136781
Texte caisse	PP Goldfish XS	PP Goldfish XS
Présentation en rayon	Gondole ProPond	-