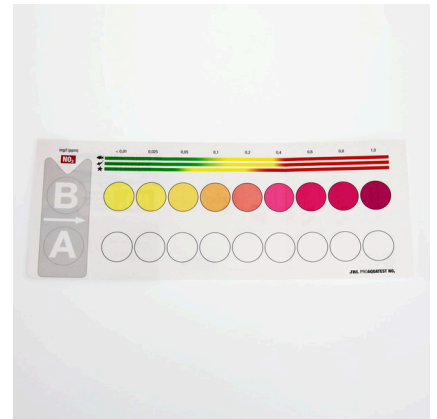




JBL PROAQUATEST NO2 Nitrito

Teste rápido para a determinação do teor de nitrito

Suitable for:



- O nitrito é um composto de nitrogénio tóxico que surge de um equilíbrio bacteriano perturbado ou em caso de uma instalação nova. O teste mostra o teor de nitrito exacto da água
- Sistema comparador de laboratório para a compensação da coloração própria da água: encher as cuvets de vidro com água de teste, adicionar reagentes em uma cuvete, colocar as cuvets no suporte, consultar os valores na paleta de cores
- Utilização: em caso de instalação nova com água doce: 3 semanas diariamente. Em caso de instalação nova com água salgada: 1x por semana. Em caso de doenças ou morte dos peixes
- Na página da internet da JBL, no Tema Aquário ou Lago de jardim, encontrará informações detalhadas sobre análises de água e soluções de problemas
- Incluído: 1 teste de nitrito para aprox. 50 medições, incl. 2 reagentes, 2 cuvets de vidro com tampa de rosca, seringa, bloco comparador e paleta de cores. Reagente de recarga disponível separadamente

Isto também poderá ser de seu interesse

You can find a complete overview here: <https://www.jbl.de/qr/24123>



JBL PROAQUATEST COMBISET Plus Fe

Mala c/testes de água mais importantes+teste de ferro



JBL PROAQUATEST COMBISET Plus NH4

Mala teste, testes à água mais importantes + teste NH4



JBL PROAQUATEST LAB

Mala de teste, 13 testes de água p/ analisar água doce



JBL PROAQUATEST LAB Marin

Mala de teste profissional p/ análise de água salgada





JBL PROAQUATEST NO2 Nitrito

 Spare parts



JBL Kit de peças para testes de água



JBL PROAQUATEST Sortido, paletas de cores



JBL PROAQUATEST NO2 Nitrito

Product information

Aquário saudável/lago saudável com condições praticamente naturais

Os parâmetros corretos da água no aquário/lago dependem da população de peixes e das plantas existentes. Mesmo quando a água parece límpida, pode estar poluída. Com parâmetros incorretos, podem formar-se doenças ou algas no aquário/lago. Para ter um aquário/lago saudável com condições praticamente naturais, é importante realizar um controlo regular, bem como uma adaptação dos valores de água.

Para cada análise à água, a JBL oferece testes à água sob forma de testes rápidos ou testes de mudança de cor. Estes averiguam um determinado parâmetro ou vários parâmetros em simultâneo. Com estes testes à água podem ser determinados problemas de algas e identificados valores negativos de nitrato, nitrito, potássio, magnésio, etc.

Por que razão são realizados os testes:

O nitrito provém da decomposição de proteínas e amónio através de bactérias. Normalmente, é processado em nitrato não-tóxico. O nitrito (NO₂) não deveria ser mensurável em água de aquário e lago. No entanto, se o nitrito ainda for mensurável, o processo de decomposição bacteriano está perturbado. A partir de uma concentração de 0,4 mg/l, existe um perigo grave a mortal para peixes, uma vez que o nitrito bloqueia o transporte de oxigénio no sangue dos animais. Uma mudança da água e bons aceleradores biológicos, tais como JBL Denitrol ou JBL BactoPond, corrigem a situação.

Valores de nitrito recomendados:


Aquário de água doce (aquário comunitário): 0-0,2 mg/l Aquário do lago Malawi e Tanganica: 0-0,2 mg/l

Aquários de plantas com poucos peixes (paisagismo aquático): 0-0,2 mg/l

Aquários de água salgada: 0-0,2 mg/l

Lagos de jardim: 0-0,2 mg/l

No JBL Laboratório online, pode analisar gratuitamente os seus valores de água medidos e consultar as recomendações.

Further information	
FAQ	✓
Blog	✓
Press	✓
Laboratory/calculator	✗
Worth reading	✓
Spare parts	✓
Video	✓
GarantiePlus	✗
Instruções	✓
QR code	



JBL PROAQUATEST NO2 Nitrito

Product details

Article data		
Product name	JBL PROAQUATEST NO2 Nitrito	JBL PROAQUATEST NO2 REFILL
Art. No.	2412357	2412400
EAN number	4014162055781	4014162241245
EAN as barcode		
Para	50 Tests	Refill
-	-	-
Expiry months	36	36
RRP incl. VAT	17,99 €	8,94 €
Base price	-	-
Nominal filling quantity	-	-
Base quantity	1	1
Gross weight	144.5 g	59 g
Net weight	97 g	31 g
Weight change	-	-

Disposal		
Product name	JBL PROAQUATEST NO2 Nitrito	JBL PROAQUATEST NO2 REFILL
Art. No.	2412357	2412400
Green dot	✓	✓
Group electronic waste	-	-
Disposal weight	-	-
Tipo de bateria	-	-
Recolha de baterias	-	-
Battery rechargeable	-	-
Peso de eliminação de bateria	-	-
Non-returnable glass	-	-
PPK	27 g	7.5 g
Plastic small	20 g	20 g
Plastic large	-	-
Peso de eliminação de metal	0 g	0 g

Características		
Product name	JBL PROAQUATEST NO2 Nitrito	JBL PROAQUATEST NO2 REFILL
Art. No.	2412357	2412400



Características		
Espécie animal	Aruanã-prateado, Axolotes, Barbos, Bivalves, Caboz, Calictídeos, Camarões do género Macrobrachium, Camarões-anões, Caracóis, Caranguejos, Caudas-de-véu, Characiformes, Ciclídeos (América do Sul), Ciclídeos papagaio, Cobitídeos, Corais, Crustáceos, Crustáceos das guelras, Cágados, Cágados tropicais, Danioninae, Discus, Enguias espinhosas, Flowerhorn, Gouramis, Guppy, Killies, Killifish, Lagostins anões, Peixes arco íris, Peixes borboleta-africanos, Peixes combatentes, Peixes dourados, Peixes jovens, Peixes-gato, Peixes-labirinto, Polipterídeos/peixes-corda, Rãs-de-unhas-africanas, Tartarugas aquáticas, Tetraodontídeos, Tritões, Vivíparos	Aruanã-prateado, Axolotes, Barbos, Bivalves, Caboz, Calictídeos, Camarões do género Macrobrachium, Camarões-anões, Caracóis, Caranguejos, Caudas-de-véu, Characiformes, Ciclídeos (América do Sul), Ciclídeos papagaio, Cobitídeos, Corais, Crustáceos, Crustáceos das guelras, Cágados, Cágados tropicais, Danioninae, Discus, Enguias espinhosas, Flowerhorn, Gouramis, Guppy, Killies, Killifish, Lagostins anões, Peixes arco íris, Peixes borboleta-africanos, Peixes combatentes, Peixes dourados, Peixes jovens, Peixes-gato, Peixes-labirinto, Polipterídeos/peixes-corda, Rãs-de-unhas-africanas, Tartarugas aquáticas, Tetraodontídeos, Tritões, Vivíparos
Tamanho do animal	Para todos os tamanhos de animais	Para todos os tamanhos de animais
Grupo etário do animal	Todos os peixes de aquário	Todos os peixes de aquário
Volume do habitat	-	-
Material	Reagente(s) em garrafa(s) de plástico e/ou garrafa(s) de vidro + acessórios de plástico e/ou vidro. RECARGA: reagente(s) sem acessórios.	Reagente(s) em garrafa(s) de plástico e/ou garrafa(s) de vidro + acessórios de plástico e/ou vidro. RECARGA: reagente(s) sem acessórios.
Tipo de alimentação	-	-
Cor	branco / transparente / preto	branco / transparente / preto
Dosagem	Veja o manual de instruções	Veja o manual de instruções
Condições do transporte	-	-



JBL PROAQUATEST NO2 Nitrito

Etiqueta eletrónica / iluminação		
Product name	JBL PROAQUATEST NO2 Nitrito	JBL PROAQUATEST NO2 REFILL
Art. No.	2412357	2412400
Temperatura ambiente	-	-
Hora de início	-	-
Mercurio	-	-
Comprimento do tubo	-	-
Tempo de vida	-	-
Lumens	-	-
Valor CRI	-	-
Dimerizável	-	-
Ciclos de comutação	-	-
Valor PAR	-	-
Classe de eficiência energética	-	-
UV-A	-	-
UV-B	-	-
UV-C	-	-
Temperatura da cor	-	-
Designação do casquilho	-	-

Technical data		
Product name	JBL PROAQUATEST NO2 Nitrito	JBL PROAQUATEST NO2 REFILL
Art. No.	2412357	2412400
Range in litres	-	-
Range from - to	-	-
Range in days	-	-
Range tank length	-	-
Output in watts	-	-
Output per hour	-	-
Output per day	-	-
Height	175 mm	64 mm
Length	106 mm	48 mm
Width	43 mm	24 mm
Diameter	-	-
Voltage	-	-
For	-	-
T8 26mm (watt)	-	-
T5 16mm (watt)	-	-
Size	-	-
Content for	-	-
Filter container volume	-	-
Volume filter media	-	-
Hose connections pressure/out	-	-
Hose connections suction/in	-	-
Delivery head	-	-





JBL PROAQUATEST NO2 Nitrito



Tipo de alimentação	-
Sub product type	-
Dosagem	Veja o manual de instruções







JBL PROAQUATEST NO2 Nitrito

Safety information

JBL NO2 1 - Informações de segurança de acordo com o GHS	
Palavra sinalizadora	Perigo
Símbolo de perigo	 
Aviso de perigo	H226: Líquido e vapor inflamáveis. H314: Provoca queimaduras na pele e lesões oculares graves. H318: Provoca lesões oculares graves.
Aviso de segurança	P101: Se for necessário consultar um médico, mostre-lhe a embalagem ou o rótulo. P102: Manter fora do alcance das crianças. P303+P361+P353: SE ENTRAR EM CONTACTO COM A PELE (ou o cabelo): Retirar imediatamente toda a roupa contaminada. Enxaguar a pele com água [ou tomar um duche]. P305+P351+P338: SE ENTRAR EM CONTACTO COM OS OLHOS: Enxaguar cuidadosamente com água durante vários minutos. Se usar lentes de contacto, retire-as, se tal lhe for possível. Continue a enxaguar. P501a: Eliminar o conteúdo/recipiente de acordo com a legislação local/regional/nacional/internacional.
Componente determinante para perigos	64-19-7: Ácido acético

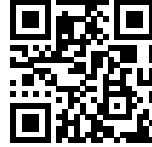
JBL NO2 2 - Informações de segurança de acordo com o GHS	
Palavra sinalizadora	Atenção
Símbolo de perigo	 
Aviso de perigo	H226: Líquido e vapor inflamáveis. H319: Provoca irritação ocular grave.
Aviso de segurança	P101: Se for necessário consultar um médico, mostre-lhe a embalagem ou o rótulo. P102: Manter fora do alcance das crianças. P303+P361+P353: SE ENTRAR EM CONTACTO COM A PELE (ou o cabelo): Retirar imediatamente toda a roupa contaminada. Enxaguar a pele com água [ou tomar um duche]. P305+P351+P338: SE ENTRAR EM CONTACTO COM OS OLHOS: Enxaguar cuidadosamente com água durante vários minutos. Se usar lentes de contacto, retire-as, se tal lhe for possível. Continue a enxaguar.

Further safety information	
Safety instructions	✓





Further safety information

QR code	
---------	--





Additional information for the specialist trade sector

Article data		
Product name	JBL PROAQUATEST NO2 Nitrito	JBL PROAQUATEST NO2 REFILL
Art. No.	2412357	2412400
VAT	19%	19%
Sales unit (SU)	3	1
Volume packaging	0.8l	0.57l
Dimensions (l/w/h)	43 mm/106 mm/175 mm	30 mm/110 mm/175 mm
Layer	240	800
Pallet	720	2400
Category of products	1	1
Customs tariff	38221100	38221100
Country of origin	DE	DE
Type of packaging	Caixa com abas dobráveis/caixa de papelão	Película/embalagem blister

PU 1 data		
Product name	JBL PROAQUATEST NO2 Nitrito	JBL PROAQUATEST NO2 REFILL
Art. No.	2412357	2412400
PU 1 material	Película g	Papelão g
PU 1 weight	3.5 g	660 g
PU 1 length	106 mm	580 mm
PU 1 width/depth	130 mm	390 mm
PU 1 height	180 mm	310 mm

PU 2 data		
Product name	JBL PROAQUATEST NO2 Nitrito	JBL PROAQUATEST NO2 REFILL
Art. No.	2412357	2412400
PU 2 material	Papelão g	Nenhuns
PU 2 weight	540 g	-
PU 2 length	400 mm	-
PU 2 width/depth	400 mm	-
PU 2 height	350 mm	-

Trade data		
Product name	JBL PROAQUATEST NO2 Nitrito	JBL PROAQUATEST NO2 REFILL
Art. No.	2412357	2412400
Till receipt text	Teste NO2	Recarga NO2
Apresentação na prateleira	Prateleira de teste, condicionamento da água, solucionador de problemas	Prateleira de teste, condicionamento da água, solucionador de problemas