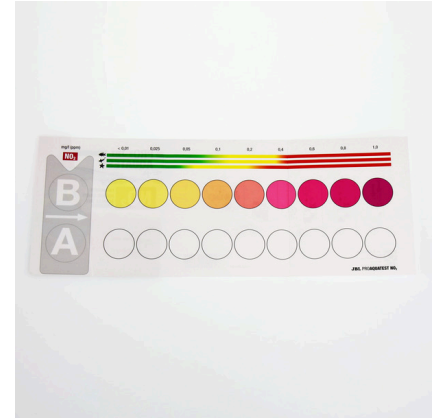




# JBL PROAQUATEST NO2 Nitrit

Schnelltest zur Bestimmung des Nitritgehalts

Geeignet für:



- Nitrit ist eine giftige Stickstoffverbindung, die bei einem gestörten bakteriellen Gleichgewicht oder bei Neueinrichtung entsteht. Der Test zeigt den Nitritgehalt des Wassers exakt an
- Labor-Komparatorsystem zum Ausgleich von Wassereigenfärbung: Glasküvetten mit Probenwasser füllen, Reagenzien in eine Küvette zugeben, Küvetten in Halter platzieren, Werte auf Farbkarte ablesen
- Anwendung: Bei Neueinrichtung Süßwasser: 3 Wochen täglich. Bei Neueinrichtung Meerwasser: 1x wöchentlich. Bei Fischkrankheiten oder Fischsterben
- Auf der JBL Homepage in der Themenwelt Aquarium oder Teich finden Sie ausführliche Informationen zu Wasseranalysen und Problemlösungen
- Lieferumfang: 1 Nitrit-Test für ca. 50 Messungen inkl. 2 Reagenzien, 2 Glasküvetten mit Schraubverschluss, Spritze, Komparatorblock und Farbskala. Nachfüll-Reagens separat erhältlich

## Das könnte Sie auch interessieren

Eine komplette Übersicht finden Sie hier: <https://www.jbl.de/qr/24123>



### JBL PROAQUATEST COMBISET Plus Fe

Testkoffer mit den wichtigsten Wassertests + Eisentest



### JBL PROAQUATEST COMBISET Plus NH<sub>4</sub>

Testkoffer mit den wichtigsten Wassertests + NH<sub>4</sub>-Test



### JBL PROAQUATEST LAB

Testkoffer mit 13 Wassertests zur Süßwasser-Analyse



### JBL PROAQUATEST LAB Marin

Professioneller Testkoffer zur Meerwasser-Analyse





# JBL PROAQUATEST NO2 Nitrit



Ersatzteile



JBL Teileset für  
Wassertests



JBL PROAQUATEST  
Sortiment Farbkarten



# JBL PROAQUATEST NO2 Nitrit



## Produktinformationen

Gesundes Aquarium/gesunder Teich mit naturnahen Verhältnissen  
Die richtigen Wasserwerte im Aquarium/Teich hängen vom Fischbesatz und den vorhandenen Pflanzen ab. Auch wenn das Wasser klar aussieht kann es belastet sein. Bei schlechten Werten können sich Krankheiten oder Algen im Aquarium/Teich bilden. Für ein gesundes Aquarium/Teich mit naturnahen Verhältnissen ist eine regelmäßige Kontrolle und Anpassung der Wasserwerte wichtig.

Für jede Wasseranalyse bietet JBL Wassertests in Form von Schnelltests oder Farbumschlagtests an. Diese ermitteln einen bestimmten Wert oder mehrere Werte gleichzeitig. Mit diesen Wassertests können Algenprobleme erkannt und negative Nitrat-, Nitrit-, Kalium-, Magnesiumwerte etc. festgestellt werden.

### Warum testen:

Nitrit entsteht beim Abbau von Einweiß und Ammonium durch Bakterien. Es wird normalerweise zu ungiftigem Nitrat weiter verarbeitet. Im Aquarien- und Teichwasser sollte Nitrit (NO<sub>2</sub>) nicht messbar sein. Sollte dennoch Nitrit messbar sein, ist der bakterielle Abbauprozess gestört und ab einer Konzentration von 0,4 mg/l wird es für Fische gefährlich bis tödlich, da Nitrit den Sauerstofftransport im Blut der Tiere blockiert. Abhilfe schaffen Wasserwechsel und gute Bakterienstarter wie JBL Denitrol bzw. JBL BactoPond.

### Empfohlene Nitrit-Werte:

- Süßwasseraquarium (Gesellschaftsaquarium): 0-0,2 mg/l
- Malawi- Tanganjikasee-Aquarium: 0-0,2 mg/l
- Pflanzenaquarien mit wenigen Fischen (Aquascaping): 0-0,2 mg/l
- Meerwasseraquarien: 0-0,2 mg/l
- Teiche: 0-0,2 mg/l

Im JBL Online Labor können Sie Ihre gemessenen Wasserwerte kostenlos analysieren und sich Empfehlungen anzeigen lassen.

Weitere Informationen	
FAQ	✓
Blog	✓
Presse	✓
Labor/Rechner	✗
Lesenswert	✓
Ersatzteile	✓
Video	✓
Garantie Plus	✗
Anleitung	✓
QR-Code	





# JBL PROAQUATEST NO2 Nitrit



## Produktdetails

Artikeldaten		
Produktname	JBL PROAQUATEST NO2 Nitrit	JBL PROAQUATEST NO2 REFILL
Art. Nr	2412300	2412400
EAN Nummer	4014162241238	4014162241245
EAN als Strichcode		
Für	50 Tests	Refill
-	-	-
Verfallmonate	36	36
UVP inkl. MwSt.	17,99 €	8,94 €
Grundpreis	-	-
Nennfüllmenge	-	-
Basismenge	1	1
Bruttogewicht	144.5 g	59 g
Nettogewicht	97 g	31 g
Gewichtsumw.	-	-

Entsorgung		
Produktname	JBL PROAQUATEST NO2 Nitrit	JBL PROAQUATEST NO2 REFILL
Art. Nr	2412300	2412400
Grüner Punkt	✓	✓
Gruppe Elektroschrott	-	-
Entsorgungsgewicht	-	-
Batterieart	-	-
Batterierücknahme	-	-
Batterie Wiederaufladbar	-	-
Entsorgungsgewicht Batterie	-	-
Einwegglas	-	-
PPK	27 g	7.5 g
Kunststoff klein	20 g	20 g
Kunststoff groß	-	-
Entsorgungsgewicht Metall	0 g	0 g

Eigenschaften		
Produktname	JBL PROAQUATEST NO2 Nitrit	JBL PROAQUATEST NO2 REFILL
Art. Nr	2412300	2412400





Eigenschaften		
Tierart	Arowana, Axolotl, Barben, Buntbarsche (Südamerika), Bärblinge, Diskus, Fadenfische, Flowerhorn, Flösselhechte / -aale, Goldfische, Grundeln, Guppy, Guramis, Hechtlinge, Jungfische, Kampffische, Kiemenkrebse, Killifische, Korallen, Krabben, Krallenfrösche, Krebse, Kugelfische, Labyrinthfische, Lebendgebärende, Molche, Muscheln, Panzerwelse, Papageienbuntbarsche, Regenbogenfische, Salmier, Scherengarnelen, Schleierschwänze, Schmerlen, Schmetterlingsfische, Schnecken, Stachelaale, Sumpfschildkröten, Tropische Sumpfschildkröten, Wasserschildkröten, Welse, Zwerggarnelen, Zwergkrebse	Arowana, Axolotl, Barben, Buntbarsche (Südamerika), Bärblinge, Diskus, Fadenfische, Flowerhorn, Flösselhechte / -aale, Goldfische, Grundeln, Guppy, Guramis, Hechtlinge, Jungfische, Kampffische, Kiemenkrebse, Killifische, Korallen, Krabben, Krallenfrösche, Krebse, Kugelfische, Labyrinthfische, Lebendgebärende, Molche, Muscheln, Panzerwelse, Papageienbuntbarsche, Regenbogenfische, Salmier, Scherengarnelen, Schleierschwänze, Schmerlen, Schmetterlingsfische, Schnecken, Stachelaale, Sumpfschildkröten, Tropische Sumpfschildkröten, Wasserschildkröten, Welse, Zwerggarnelen, Zwergkrebse
Tiergröße	Für alle Tiergrößen	Für alle Tiergrößen
Tieraltersgruppe	Alle Aquarienfische	Alle Aquarienfische
Volumen Lebensraum	-	-
Material	Reagenz(ien) in Kunststoffflasche (n) und/oder Glasflasche(n) + Zubehör aus Kunststoff und/oder Glas. REFILL: Reagenz(ien) ohne Zubehör.	Reagenz(ien) in Kunststoffflasche (n) und/oder Glasflasche(n) + Zubehör aus Kunststoff und/oder Glas. REFILL: Reagenz(ien) ohne Zubehör.
Futterart	-	-
Farbe	weiß / transparent / schwarz	weiß / transparent / schwarz
Dosierung	Siehe Gebrauchsanleitung	Siehe Gebrauchsanleitung
Transportbedingungen	-	-



# JBL PROAQUATEST NO2 Nitrit

Elektronisches Etikett / Leuchtmittel		
Produktname	JBL PROAQUATEST NO2 Nitrit	JBL PROAQUATEST NO2 REFILL
Art. Nr	2412300	2412400
Umgebungstemperatur	-	-
Startzeit	-	-
Quecksilber	-	-
Röhrenlänge	-	-
Lebensdauer	-	-
Lumen	-	-
CRI-Wert	-	-
Dimmbar	-	-
Schaltzyklen	-	-
PAR-Wert	-	-
Energieeffizienzklasse	-	-
UV-A	-	-
UV-B	-	-
UV-C	-	-
Farbtemperatur	-	-
Sockelbezeichnung	-	-

Technische Daten		
Produktname	JBL PROAQUATEST NO2 Nitrit	JBL PROAQUATEST NO2 REFILL
Art. Nr	2412300	2412400
Reichweite in Liter	-	-
Reichweite von - bis	-	-
Reichweite in Tagen	-	-
Reichweite Beckenlänge	-	-
Leistung Watt	-	-
Leistung pro Stunde	-	-
Leistung pro Tag	-	-
Höhe	175 mm	64 mm
Länge	106 mm	48 mm
Breite	43 mm	24 mm
Durchmesser	-	-
Spannung	-	-
Für	-	-
T8 26mm (Watt)	-	-
T5 16mm (Watt)	-	-
Größe	-	-
Inhalt für	-	-
Filterbehältervolumen	-	-
Volumen Filtermassen	-	-
Schlauchanschlüsse Druck/Out	-	-
Schlauchanschlüsse Saug/In	-	-
Förderhöhe	-	-





# JBL PROAQUATEST NO2 Nitrit



Futterart	-
Subprodukttyp	-
Dosierung	Siehe Gebrauchsanleitung







# JBL PROAQUATEST NO2 Nitrit

## ! Sicherheitsinformationen

JBL NO2 1 - Sicherheitsinformationen gemäß GHS	
Signalwort	Gefahr
Gefahrensymbol	 
Gefahrenhinweis	H226: Flüssigkeit und Dampf entzündbar. H314: Verursacht schwere Verätzungen der Haut und schwere Augenschäden. H318: Verursacht schwere Augenschäden.
Sicherheitshinweis	P101: Ist ärztlicher Rat erforderlich, Verpackung oder Kennzeichnungsetikett bereithalten. P102: Darf nicht in die Hände von Kindern gelangen. P303+P361+P353: BEI BERÜHRUNG MIT DER HAUT (oder dem Haar): Alle kontaminierten Kleidungsstücke sofort ausziehen. Haut mit Wasser abwaschen [oder duschen]. P305+P351+P338: BEI KONTAKT MIT DEN AUGEN: Einige Minuten lang behutsam mit Wasser spülen. Eventuell vorhandene Kontaktlinsen nach Möglichkeit entfernen. Weiter spülen. P501a: Entsorgung des Inhalts / des Behälters gemäß den örtlichen Vorschriften.
Gefahrbestimmende Komponente	64-19-7: Essigsäure

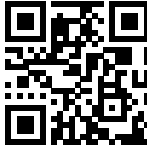
JBL NO2 2 - Sicherheitsinformationen gemäß GHS	
Signalwort	Achtung
Gefahrensymbol	 
Gefahrenhinweis	H226: Flüssigkeit und Dampf entzündbar. H319: Verursacht schwere Augenreizung.
Sicherheitshinweis	P101: Ist ärztlicher Rat erforderlich, Verpackung oder Kennzeichnungsetikett bereithalten. P102: Darf nicht in die Hände von Kindern gelangen. P303+P361+P353: BEI BERÜHRUNG MIT DER HAUT (oder dem Haar): Alle kontaminierten Kleidungsstücke sofort ausziehen. Haut mit Wasser abwaschen [oder duschen]. P305+P351+P338: BEI KONTAKT MIT DEN AUGEN: Einige Minuten lang behutsam mit Wasser spülen. Eventuell vorhandene Kontaktlinsen nach Möglichkeit entfernen. Weiter spülen.

Weitere Sicherheitsinformationen	
Sicherheitshinweise	✓







Weitere Sicherheitsinformationen	
QR-Code	





## Zusatzinformationen für den Fachhandel

Artikeldaten		
Produktname	JBL PROAQUATEST NO2 Nitrit	JBL PROAQUATEST NO2 REFILL
Art. Nr	2412300	2412400
MwSt.	19%	19%
Verkaufseinheit (VE)	3	1
Volumen Verpackung	0.8l	0.57l
Maße (l/b/h)	43 mm/106 mm/175 mm	30 mm/110 mm/175 mm
Lage	240	800
Palette	720	2400
WGruppe	1	1
Zolltarif	38221100	38221100
Herkunftsland	DE	DE
Verpackungsart	Faltschachtel/Karton	Skin/Blisterkarte

VPE 1 Daten		
Produktname	JBL PROAQUATEST NO2 Nitrit	JBL PROAQUATEST NO2 REFILL
Art. Nr	2412300	2412400
VPE 1 Material	Folie g	Pappe g
VPE 1 Gewicht	3.5 g	660 g
VPE 1 Länge	106 mm	580 mm
VPE 1 Breite/Tiefe	130 mm	390 mm
VPE 1 Höhe	180 mm	310 mm

VPE 2 Daten		
Produktname	JBL PROAQUATEST NO2 Nitrit	JBL PROAQUATEST NO2 REFILL
Art. Nr	2412300	2412400
VPE 2 Material	Pappe g	Keine
VPE 2 Gewicht	540 g	-
VPE 2 Länge	400 mm	-
VPE 2 Breite/Tiefe	400 mm	-
VPE 2 Höhe	350 mm	-

Handelsdaten		
Produktname	JBL PROAQUATEST NO2 Nitrit	JBL PROAQUATEST NO2 REFILL
Art. Nr	2412300	2412400
Kassentext	Test NO2	Refill NO2
Regalplatzierung	Testregal, Wasseraufbereitung Problemlöser	Testregal, Wasseraufbereitung Problemlöser