



Klingenmagnet JBL Floaty Blade L

Dimi

17. März 2014

Allgemein, Check

Keine Kommentare

Scheibenreinigungsutensilien (schlimmes Wort) gibt es ja wie Algen im Aquarium. Ich selber hatte schon eine große Anhäufung an diese Helferlein, wobei mir die Algenmagnete am besten gefielen. Es ist einfach wunderbar keine nassen Hände zu bekommen und außerdem kann man so seine Scheibenreinigung mal schnell zwischen Tür und Angel tätigen.

Zwei der besseren Exemplare die mir untergekommen sind wären einmal der Algenmagnet [Mag Float](#), der mir sehr lange gute Dienste erwies und zum zweiten der Klingenmagnet von Hobby. Der Mag Float hat nur den Nachteil das die Klinge, genannt Easy Blade, als Zubehör extra gekauft werden muss. "Besser" macht es hier schon der kleine [Klingenbesetzte Magnet von Hobby](#), dieser funktioniert allerdings nur bei Scheiben bis 6mm. Für dickere Scheiben gibt es seinen größerer Bruder Namens "Jumbo", dieser fiel aber bei mir gänzlich durch ([alter Test-Link](#)) und verschwand schneller in der Tonne als mir lieb war.

Es half ja nichts, ein neuer musste her. Klingen sollte er haben und schwimmen soll er auch können. Sonst wäre ja der Vorteil des nicht Nass werdens wieder dahin. Meine Wahl fiel auf den [JBL Floaty Blade L](#). Dieser Klingenmagnet wird in 2 verschiedenen Größen angeboten. Der kleine ist für Scheiben von 8 – 15mm während der größere, seines Namens "Floaty Blade XL" für Scheiben von 12 – 25mm ist.

Geliefert wird der Floaty Blade in einer Art Blisterverpackung inklusive Anleitung. Aber keine Angst, öffnen lässt sich die Verpackung relativ einfach und ohne Verletzungen 😊



Der Magnet hat super Anziehungskräfte und so habe ich keinerlei Angst den Reiniger im Aquarium ruppig zu bewegen. Einzig mein Aquarium ([Eheim ScubaCube 165](#)) wackelt bedrohlich bei meinen wilden Wischgesten, also dann lieber doch einen Gang runter schalten für den klaren Blick.

Der Magnet zählt mit seinen etwa 60mm x 80mm (ohne Klinge) nicht zu den kleinsten Vertreter seiner Art, dafür ist der Innere Magnet auf einer Seite stark verschmälert. Ich vermute mal, das damit das reinigen hinter Rohren vereinfacht werden soll.



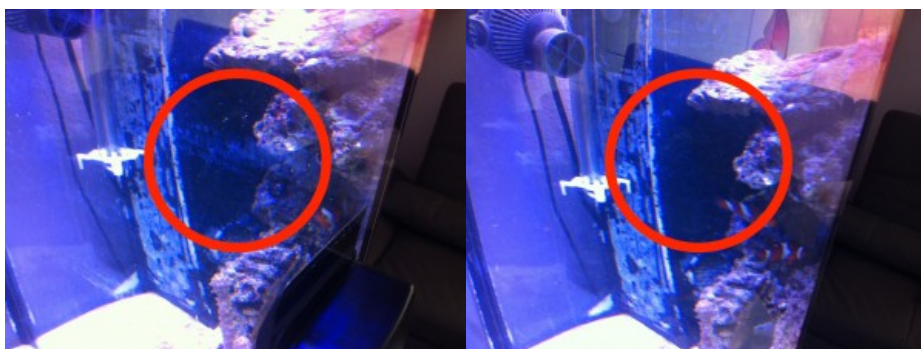
Die Klinge selber lässt sich durch Druck an der Seite des Magneten leicht nach vorne abziehen. Die Klingen lassen sich für ein bisschen Geld im Doppelpack nachkaufen.



Eine besonderes Merkmal der Klinge ist ihre NICHT Schärfe!

...Besonderheit: Klingeneinsatz mit stumpfer Klinge, dadurch keine Schnittgefahr, (entfernt selbst hartnäckigste Beläge, wie z. B. Kalkalgen)...

Ja, richtig gelesen! Die Klinge selber ist Stumpf und in einem recht steilen Winkel zur Scheibe verbaut. Dadurch wird das versehentliche einschneiden in Silikonnähten so gut wie vermieden. Eine dadurch geringere "Abschabqualität" konnte ich nicht feststellen. Selbst Kalkrückstände ließen sich leicht entfernen. Auf den Fotos kann man gut erkennen das die Kalkrückstände nach einer kurzen Behandlung nicht mehr vorhanden sind.



Zu erwähnen wäre nochmals die Schwimmfähigkeit des Magneten, dieser geht nämlich nicht in den tiefen des Aquariums verloren, sollte er sich mal ungewollt ablösen.

Fazit

Hier hat man eigentlich alles richtig gemacht. Der Magnet ist Schwimmfähig, hat eine "stumpfe" Klinge und eine beachtliche Anziehungskraft. Einzig die Größe könnte bei kleineren Aquarien zum Problemen führen, hier musste JBL einen Kompromiss zwischen schwimmend oder kompakter Form eingehen.

Sharen mit:

[Algenmagnet](#), [JBL](#), [Scheibenmagnet](#)[← Neuer deutscher Tuber, das MeerwasserLive.TV](#)[So war's \(der kurze Wochenrückblick\) →](#)

Hinterlasse eine Antwort

Deine E-Mail-Adresse wird nicht veröffentlicht. Erforderliche Felder sind markiert *

Name *

E-Mail-Adresse *

Webseite

Kommentar

Du kannst folgende HTML-Tags benutzen: `` `<abbr title="">` `<acronym title="">` `` `<blockquote cite="">` `<cite>` `<code>` `<del datetime="">` `` `<i>` `<q cite="">` `<strike>` ``

☐ Benachrichtige mich über nachfolgende Kommentare via E-Mail.

☐ Benachrichtige mich über neue Beiträge via E-Mail.

Suche

Tweets

**Dimi**

@AquariumLife_de

"my-fish Radio: Der Aquarium Manager – eine Sm

**Dimi**

@AquariumLife_de

[zooroyal.de/dennerle-dosat...](#) via [@zooroyal](#) güns**Dimi**

@AquariumLife_de

Der Eheim professionel 3 250 [wp.me/p4oXz2-50](#)**Dimi**

@AquariumLife_de

Hab gerade ein Foto gepostet [instagram.com/p/](#)Tweet an [@AquariumLife_de](#)

Folge mir auf Twitter

Blog via E-Mail abonnieren

Gib Deine E-Mail-Adresse an, um diesen Blog zu abonnieren und Benachrichtigungen über neue Beiträge via E-Mail zu erhalten.

UNTERSTÜTZE AQUARIUMLIFE!

Wer den AquariumLife Blog finanziell unterstützen will, kann das am einfachsten über diesen Amazon Link!

Für euch hat das keinerlei zusätzlichen Kosten. Danke

TOP BEITRÄGE



[Der Eheim professionel 3 250](#)



[Überblick an CO2 Reaktoren](#)



[Einfahrphase Meerwasser Miniriff \(Tagebuch\)](#)



[Eigenbau Überlauf sowie Doppelüberlauf ohne Bohrung](#)



[Kampf den Glasrosen - Aiptasia-X von RedSea](#)

[Impressum](#)

Copyright © 2014 AquariumLife Theme by Colorlib Powered by WordPress