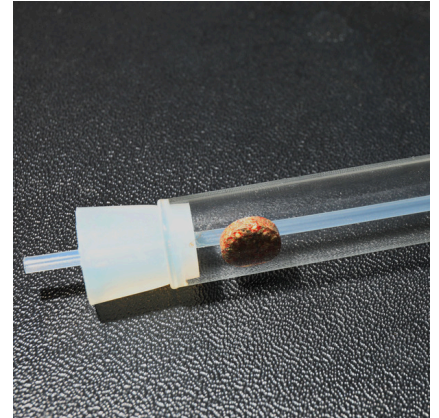




JBL PlaCollect

Piège à planaires

Préconisé pour :



- Un moyen pratique et efficace de capturer les verts plats (planaires) sans produit chimique
- Remplir le piège d'appât (JBL NovoTab), le suspendre en biais au fond à l'aide de la ventouse et du fil. Vider le piège le lendemain.
- Piège pratique à vider : ouvrir le bouchon du bas et le bouchon à vis du haut, et rincer à l'eau courante.
- Fonctionne entièrement sans produit toxique en eau douce et eau de mer.
- Contenu : 1 piège à planaires complet (long. 13 cm), fil transparent et ventouse pour positionnement oblique



JBL PlaCollect


Informations Produit

Vers plats (plathelminthes)

Dans cette catégorie d'animaux, on trouve les planaires, vers détestés qui se multiplient parfois massivement dans l'aquarium et peuvent ensuite devenir des parasites gênants. Ils mènent généralement une existence cachée et ne se montrent que la nuit. Nombreux sont les aquariophiles qui se sont étonnés du nombre de vers plats présents dans leur aquarium après avoir utilisé le piège à planaires ! Les produits chimiques contre les planaires ayant en général des effets secondaires indésirables, le piège à planaires de JBL constitue une très bonne alternative sans effets secondaires nocifs !

Les vers plats en eau de mer

Les vers plats, comme les nudibranches ou limaces de mer, peuvent être très jolis dans l'eau de mer, mais ils peuvent aussi devenir problématiques pour les coraux s'ils deviennent envahissants et les attaquent. Il existe des turbellariés qui sont extrêmement bien camouflés et que l'on ne voit même pas en y regardant de plus près. Par exemple la planaire Amakusaplana acroporae, qui peut attaquer les coraux durs Acropora et induire de gros dégâts. En trempant les coraux touchés dans un bain d'iode hors de l'aquarium (2 ml de (iso)Bétadine par litre), les vers deviendront incapables de bouger et pourront être évacués avec un puissant jet d'eau. Le labre à six bandes (Pseudochelinus hexataenia) est un prédateur conseillé qui reconnaît et dévore aussi les œufs de ces vers.

Autres informations	
FAQ	✓
Blog	✓
Presse	✓
Laboratoire/Calculateur	✗
À lire sans faute	✓
Pièces détachées	✗
Vidéo	✗
Garantie Plus	✗
Mode d'emploi	✓
Code QR	



JBL PlaCollect

Détails du produit

Données Produit	
Nom du produit	JBL PlaCollect
Réf.	6145500
Code EAN	4014162614551
EAN en code-barre	
Contenu	1 kit
-	-
Limite de consommation en mois	-
PVC TTC	14,84 €
Prix de base	-
Contenance nominale	-
Quantité de base	1
Poids brut	59 g
Poids net	31 g
Variation de poids	-

Élimination des déchets	
Nom du produit	JBL PlaCollect
Réf.	6145500
Point vert	✓
Famille de déchets électriques ou électroniques	-
Poids de déchet à éliminer	-
Type de pile	-
Reprise des piles	-
Pile rechargeable	-
Poids de déchet pile à éliminer	-
Verre jetable	-
Papier et carton	27 g
Plastique, petit volume	-
Plastique, grand volume	-
Poids de déchet métal à éliminer	0 g

Caractéristiques	
Nom du produit	JBL PlaCollect
Réf.	6145500
Espèce animale	Barbus, Characidé, Cichlidés (Amérique du Sud), Combattants, Coraux, Crevettes naines, Danios, Epiplatys, Gobies, Guppy, Killies, Labyrinthides, Loches, Ovovivipares, Poissons arc-en-ciel, Poissons rouges, Poissons-ballons, Schmetterlingsfische, Siluriformes, Voiles de Chine, arowanas, axolotls, coquillages, crustacés, discus, escargots, flowerhorn, juvéniles





Caractéristiques	
Taille de l'animal	Pour toutes tailles d'animaux
Tranche d'âge de l'animal	Tous poissons d'aquarium
Volume de l'espace de vie	Pour tous aquariums
Matière	verre
Type d'aliment	-
Couleur	blanc / transparent
Dosage	-
Conditions de transport	-



JBL PlaCollect

Étiquette électronique / Lampe	
Nom du produit	JBL PlaCollect
Réf.	6145500
Température ambiante	-
Heure de démarrage	-
Mercurie	-
Longueur de tube	-
Durée de vie	-
lumen	-
Indice IRC	-
Dimmable	-
Cycles de commutation	-
Valeur PAR	-
Classe d'efficacité énergétique	-
UVA	-
UVB	-
UVC	-
Température de couleur	-
Désignation du culot	-

Données techniques	
Nom du produit	JBL PlaCollect
Réf.	6145500
Portée en litres	-
Portée de - à	-
Portée en jours	-
Portée Longueur du bac	-
Puissance en watts	-
Rendement par heure	-
Rendement par jour	-
Hauteur	-
Longueur	-
Largeur	-
Diamètre	-
Tension	-
pour	-
T8 26 mm (watts)	-
T5 16 mm (watts)	-
Dimensions	-
Contenu pour	-
Volume du récipient de filtration	-
Volume des masses filtrantes	-
Raccords de tuyaux Pression/Out	-
Raccords de tuyaux Aspiration/in	-
Hauteur de refoulement	-





JBL PlaCollect

Type d'aliment	-
Sous-type de produit	-
Dosage	-





Informations complémentaires pour les revendeurs

Données Produit	
Nom du produit	JBL PlaCollect
Réf.	6145500
TVA	20%
Unité de vente consommateur (UVC)	3
Volume de l'emballage	0.28l
Dimensions (L/l/H)	45 mm/105 mm/180 mm
Position	180
Palette	720
Famille de produits	2
Tarif douanier	95079000
Pays d'origine	DE
Type de conditionnement	Boîte pliante/carton

Données UC 1	
Nom du produit	JBL PlaCollect
Réf.	6145500
Matière UC 1	cardboard gr
Poids UC 1	3.5 g
Longueur UC 1	105 mm
Largeur/Profondeur UC 1	130 mm
Hauteur UC 1	180 mm

Données UC 2	
Nom du produit	JBL PlaCollect
Réf.	6145500
Matière UC 2	cardboard gr
Poids UC 2	540 g
Longueur UC 2	400 mm
Largeur/Profondeur UC 2	400 mm
Hauteur UC 2	350 mm

Données commerciales	
Nom du produit	JBL PlaCollect
Réf.	6145500
Texte caisse	JBL PlaCollect
Présentation en rayon	-