
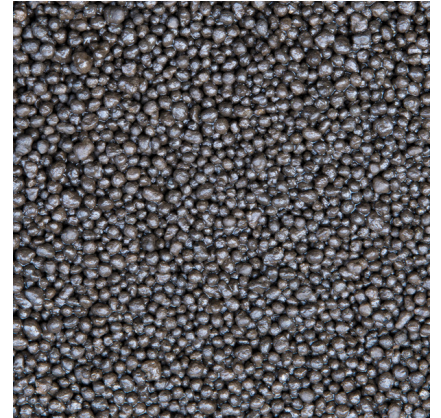




JBL PROSCAPE PLANT SOIL BROWN

Substrat brun pour aquascaping en eau douce

Préconisé pour : 



- Substrat nutritif complet pour plantes aquatiques : sol spécial pour aquariums en aquascaping
- Croissance vigoureuse des plantes : apport optimal d'oxygène et circulation grâce à une granulométrie moyenne
- Approvisionnement immédiat des plantes en nutriments et en minéraux
- Paramètres d'eau tropicale : pH légèrement acide et faible dureté carbonatée. Réduit le KH, l'eau devient douce
- Compris dans la livraison : 1 sachet de ProScape PlantSoil brun



JBL PROSCAPE PLANT SOIL BROWN

Informations Produit

L'art de jardiner sous l'eau


Aquascaping désigne la technique de l'aménagement de paysages dans les aquariums. Il peut s'agir de compositions de plantes très originales, de reproductions d'un paysage terrestre ou de biotopes naturels. Un aquarium en aquascaping contient peu de poissons et d'invertébrés, voire pas du tout. L'apport de substances nutritives pour les plantes est donc moins important et leur croissance en est limitée. L'azote, le phosphore et autres minéraux deviennent des denrées rares et une répétition ciblée de la fertilisation s'avère nécessaire. Pour une croissance saine dans un beau paysage subaquatique, les plantes ont besoin de lumière, de CO2 et des nutriments adéquats.

Riches en minéraux

Les ProScape Soils sont des sols techniques, spécialement adaptés aux besoins des aquascapeurs. Ces substrats ne sont pas inertes à l'eau, ils ont au contraire un effet adoucissant. Ils rendent l'eau moins dure et l'acidifient un peu pour que le pH passe à une plage légèrement acide. Les JBL Plant-Soils sont très riches en nutriments pour fournir immédiatement des substances nutritives et des minéraux aux plantes, alors que les ShrimpsSoils sont plus pauvres en nutriments.

Utilisation

Rincer brièvement le substrat à l'eau du robinet pour éliminer l'abrasion due au transport. Pour prévenir toute accumulation de minéraux dans l'eau, changer 50 % de l'eau tous les 2 ou 3 jours pendant les deux premières semaines après le remplissage. L'influence exercée sur les paramètres d'eau étant fonction de l'eau initiale et des intervalles entre les changements d'eau, l'effet adoucissant diminue au fil du temps.

Autres informations	
FAQ	✓
Blog	✓
Presse	✓
Laboratoire/Calculateur	✗
À lire sans faute	✓
Pièces détachées	✗
Vidéo	✓
Garantie Plus	✗
Mode d'emploi	✓
Code QR	



JBL PROSCAPE PLANT SOIL BROWN



Détails du produit

Données Produit		
Nom du produit	JBL PROSCAPE PLANT SOIL BROWN 3 L	JBL PROSCAPE PLANT SOIL BROWN 9 L
Réf.	6708000	6708100
Code EAN	4014162670809	4014162670816
EAN en code-barre		
Contenu	3 l	9 l
-	-	-
Limite de consommation en mois	-	-
PVC TTC	23,06 €	53,84 €
Prix de base	7,69 €	5,98 €
Contenance nominale	3 l	9 l
Quantité de base	1 l	1 l
Poids brut	3025 g	9045 g
Poids net	3000 g	9000 g
Variation de poids	1000	1000

Élimination des déchets		
Nom du produit	JBL PROSCAPE PLANT SOIL BROWN 3 L	JBL PROSCAPE PLANT SOIL BROWN 9 L
Réf.	6708000	6708100
Point vert	✓	✓
Famille de déchets électriques ou électroniques	-	-
Poids de déchet à éliminer	-	-
Type de pile	-	-
Reprise des piles	-	-
Pile rechargeable	-	-
Poids de déchet pile à éliminer	-	-
Verre jetable	-	-
Papier et carton	-	-
Plastique, petit volume	25 g	45 g
Plastique, grand volume	-	-
Poids de déchet métal à éliminer	0 g	0 g

Caractéristiques		
Nom du produit	JBL PROSCAPE PLANT SOIL BROWN 3 L	JBL PROSCAPE PLANT SOIL BROWN 9 L
Réf.	6708000	6708100





Caractéristiques		
Espèce animale	Anguilles épineuses, Barbus, Characidé, Cichlidés (Amérique du Sud), Combattants, Crabes, Crevettes naines, Danios, Epiplatys, Gouramis, Guppy, Killies, Labyrinthides, Loches, Ovovivipares, Poissons arc-en-ciel, Poissons rouges, Poissons-ballons, Poissons-chats cuirassés, Polyptères et poissons roseaux, Schmetterlingsfische, Siluriformes, Trichogaster, Voiles de Chine, Xénopes, arowanas, axolotls, copépodes parasites, coquillages, crustacés, discus, escargots, flowerhorn, juvéniles, poissons-perroquets, tritons, Écrevisses, Écrevisses naines	Anguilles épineuses, Barbus, Characidé, Cichlidés (Amérique du Sud), Combattants, Crabes, Crevettes naines, Danios, Epiplatys, Gouramis, Guppy, Killies, Labyrinthides, Loches, Ovovivipares, Poissons arc-en-ciel, Poissons rouges, Poissons-ballons, Poissons-chats cuirassés, Polyptères et poissons roseaux, Schmetterlingsfische, Siluriformes, Trichogaster, Voiles de Chine, Xénopes, arowanas, axolotls, copépodes parasites, coquillages, crustacés, discus, escargots, flowerhorn, juvéniles, poissons-perroquets, tritons, Écrevisses, Écrevisses naines
Taille de l'animal	Pour toutes tailles d'animaux	Pour toutes tailles d'animaux
Tranche d'âge de l'animal	Tous poissons d'aquarium	Tous poissons d'aquarium
Volume de l'espace de vie	12-25 L (30-40 cm)	112 L (80 cm)
Matière	terre	terre
Type d'aliment	-	-
Couleur	brun	brun
Dosage	-	-
Conditions de transport	-	-



JBL PROSCAPE PLANT SOIL BROWN

Étiquette électronique / Lampe		
Nom du produit	JBL PROSCAPE PLANT SOIL BROWN 3 L	JBL PROSCAPE PLANT SOIL BROWN 9 L
Réf.	6708000	6708100
Température ambiante	-	-
Heure de démarrage	-	-
Mercurie	-	-
Longueur de tube	-	-
Durée de vie	-	-
lumen	-	-
Indice IRC	-	-
Dimmable	-	-
Cycles de commutation	-	-
Valeur PAR	-	-
Classe d'efficacité énergétique	-	-
UVA	-	-
UVB	-	-
UVC	-	-
Température de couleur	-	-
Désignation du culot	-	-

Données techniques		
Nom du produit	JBL PROSCAPE PLANT SOIL BROWN 3 L	JBL PROSCAPE PLANT SOIL BROWN 9 L
Réf.	6708000	6708100
Portée en litres	-	-
Portée de - à	-	-
Portée en jours	-	-
Portée Longueur du bac	-	-
Puissance en watts	-	-
Rendement par heure	-	-
Rendement par jour	-	-
Hauteur	400 mm	430 mm
Longueur	280 mm	340 mm
Largeur	27 mm	62 mm
Diamètre	-	-
Tension	-	-
pour	-	-
T8 26 mm (watts)	-	-
T5 16 mm (watts)	-	-
Dimensions	-	-
Contenu pour	-	-
Volume du récipient de filtration	-	-
Volume des masses filtrantes	-	-
Raccords de tuyaux Pression/Out	-	-
Raccords de tuyaux Aspiration/in	-	-





Données techniques		
Hauteur de refoulement	-	-





JBL PROSCAPE PLANT SOIL BROWN

Type d'aliment	-
Sous-type de produit	-
Dosage	-





Informations complémentaires pour les revendeurs

Données Produit		
Nom du produit	JBL PROSCAPE PLANT SOIL BROWN 3 L	JBL PROSCAPE PLANT SOIL BROWN 9 L
Réf.	6708000	6708100
TVA	20%	20%
Unité de vente consommateur (UVC)	5	1
Volume de l'emballage	3.36l	10.2l
Dimensions (L/l/H)	30 mm/280 mm/400 mm	70 mm/340 mm/430 mm
Position	40	16
Palette	200	80
Famille de produits	2	2
Tarif douanier	38249996	38249996
Pays d'origine	CN	CN
Type de conditionnement	sachet/sac	sachet/sac

Données UC 1		
Nom du produit	JBL PROSCAPE PLANT SOIL BROWN 3 L	JBL PROSCAPE PLANT SOIL BROWN 9 L
Réf.	6708000	6708100
Matière UC 1	cardboard gr	cardboard gr
Poids UC 1	600 g	620 g
Longueur UC 1	300 mm	400 mm
Largeur/Profondeur UC 1	400 mm	300 mm
Hauteur UC 1	185 mm	200 mm

Données UC 2		
Nom du produit	JBL PROSCAPE PLANT SOIL BROWN 3 L	JBL PROSCAPE PLANT SOIL BROWN 9 L
Réf.	6708000	6708100
Matière UC 2	-	-
Poids UC 2	-	-
Longueur UC 2	-	-
Largeur/Profondeur UC 2	-	-
Hauteur UC 2	-	-

Données commerciales		
Nom du produit	JBL PROSCAPE PLANT SOIL BROWN 3 L	JBL PROSCAPE PLANT SOIL BROWN 9 L
Réf.	6708000	6708100
Texte caisse	PlantSoil 3 l BR	PlantSoil 9 l BR
Présentation en rayon	-	-