
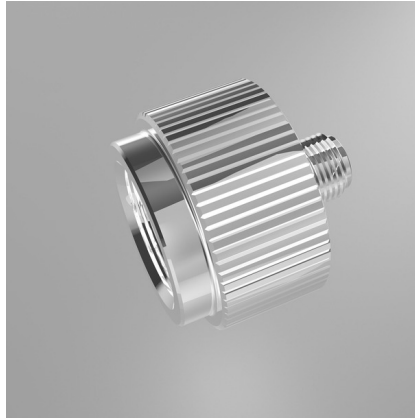




JBL PROFLORA Adapt u-m

Adaptateur de conversion aux bouteilles rechargeables

Préconisé pour : 



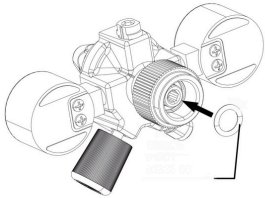
- Passage sans problème des bouteilles à usage unique aux bouteilles rechargeables.
- Installation rapide et facile : visser l'adaptateur sur le détendeur - terminé !
- Le changement de système peut être rétrogradé à tout moment.
- Pour détendeur de CO2 JBL u001
- Compris dans la livraison : adaptateur pour passer des bouteilles à usage unique aux bouteilles rechargeables, Pro Flora u-m



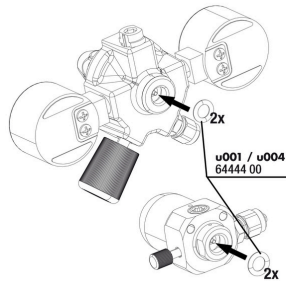
JBL PROFLORA Adapt u-m



Pièces détachées



JBL Proflora m Joint torique



JBL Proflora u, joint torique



JBL PROFLORA Adapt u-m



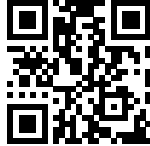
Informations Produit

Nutrition optimale pour plantes

Le dioxyde de carbone sert de nutriment de base aux plantes et donc de stimulant pour leur croissance et leur plein épanouissement. Les plantes utilisent le CO2 pour la photosynthèse et ce faisant, elles fournissent à l'eau de l'oxygène, qui est d'importance vitale. Elles empêchent la croissance des algues, éliminent les substances nocives, offrent des possibilités de cachettes et réduisent les germes pathogènes. La quantité correcte de CO2 diffère pour chaque aquarium et dépend de son volume, de l'agitation de l'eau et de la végétation présente dans l'aquarium. Le robinet détenteur JBL permet un dosage ciblé de dioxyde de carbone.

Installation simple

Visser l'adaptateur dans le détenteur JBL à l'aide d'une clé à six pans (non fournie). Le changement de système peut être rétrogradé à tout moment.

Autres informations	
FAQ	✓
Blog	✓
Presse	✓
Laboratoire/Calculateur	✗
À lire sans faute	✓
Pièces détachées	✓
Vidéo	✓
Garantie Plus	✗
Mode d'emploi	✓
Code QR	





JBL PROFLORA Adapt u-m

Type d'aliment	-
Sous-type de produit	-
Dosage	-