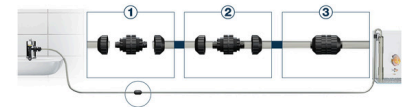




# JBL Aqua In Out prolunga

Prolunga per il kit per il cambio dell'acqua Aqua

Adatto per:    



- Basta trasportare secchi, basta aspirare con la bocca: kit per il cambio dell'acqua da attaccare al rubinetto con pompa a getto d'acqua e aspirarifiuti per acquari
- Installazione facile: completamente pronto all'uso con 2 adattatori per filettatura interna 22 x 1 e 24 x 1 o senza adattatore per raccordo da 3/4 pollici
- Prolunga - lunghezza: 8 m, diametro: 12/16 mm.
- Sicuro: giunta per tubi flessibili e dado di raccordo inclusi
- Contenuto: 1 prolunga per Aqua In Out., lunghezza: 8 m, Ø 12/16



# JBL Aqua In Out prolunga



## Informazioni sul prodotto

### Regolari cambi dell'acqua

Residui di mangime, di piante e di prodotti metabolici inquinano l'acqua dell'acquario. Dato che i filtri non riescono a rimuovere completamente queste sostanze dall'acqua, si deve regolarmente procedere ad un cambio parziale. Il JBL In Out facilita il cambio dell'acqua e assicura acqua pulita senza dover usare il secchio.

### Installazione facile

Collegare la pompa a getto d'acqua con il rubinetto. Attaccare un lungo tubo flessibile con giunto sferico alla pompa a getto d'acqua. Attaccare l'altro capo del tubo alla campana aspirarifiuti mediante il rubinetto di chiusura e il tubetto corto allegato. Appendere la campana nell'acquario. Aprire i due rubinetti di chiusura sulla pompa a getto d'acqua e sul tubo flessibile. Aprire completamente il rubinetto. L'acqua corrente risucchia l'acqua dell'acquario. Durante il risucchio pulire il fondo dell'acquario con la campana aspirarifiuti. Per riempire nuovamente l'acquario collegare il rubinetto di chiusura alla pompa a getto d'acqua e riempire l'acquario con acqua fresca.

### Uso facile

Collegare la prolunga mediante il dado di fissaggio con il tubo flessibile già presente. Allacciare la campana aspirarifiuti e usare come d'abitudine.

Ulteriori informazioni	
FAQ	✓
Blog	✓
Stampa	✓
Laboratorio/calcolatrice	✗
Lettura consigliata	✓
Pezzi di ricambio	✗
Video	✓
Garanzia Plus	✗
Istruzioni per l'uso	✓
Codice QR	



# JBL Aqua In Out prolunga

Tipo di mangime	-
Tipo di sottoprodotto	-
Dosaggio	-

