

JBL

Premiers secours pour vos poissons d'aquarium

Reconnaître à temps les maladies et les signes de carence.



L'avancée
par la recherche



Points blancs

JBL Punktol® Plus

agit contre :

Les parasites unicellulaires de la peau dans l'eau douce et l'eau de mer, p. ex. :

Ichthyophthirius,
Ichthyobodo (Costia),
Heteropolaria,
Chilodonella,
Tetrahymena,
Trichodina,
Glossatella,
Cryptocaryon,
Brooklynella,
Uronema.

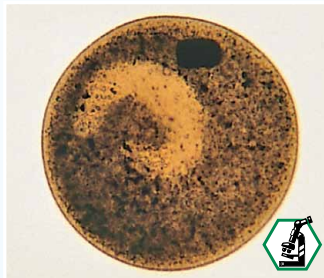
Indiqué pour :



! Demandez conseil au vendeur spécialiste de votre animalerie



Ichthyophthirius



Agent pathogène de l'ichthyo



Cryptocaryon

Risque de confusion

Oodinium

(voir carte du répertoire sous Oodinium)



Consigne d'utilisation : JBL Punktol® Plus est ajouté à l'eau de l'aquarium.

Retirer le charbon actif présent du filtre avant et pendant l'application du traitement et arrêter les appareils UV-C et la fertilisation au CO₂. En eau de mer, débrancher également l'écumeur et les générateurs d'ozone. Avant le traitement, renouveler 50 % de l'eau. Aérer l'aquarium pendant le traitement à l'aide d'une pompe à air avec diffuseur en céramique. L'ajout de JBL Punktol® Plus à l'eau doit toujours avoir lieu le matin en gardant les poissons sous observation.

Nom du produit	Cycle de traitement suffisant pour :	Traitement en une fois suffisant pour :
JBL Punktol® Plus 125	125 l	1000 l
JBL Punktol® Plus 250	250 l	2000 l
JBL Punktol® Plus 1500	1500 l	12500 l
JBL Punktol® red Plus 125	125 l (dans l'eau froide)	1000 l

Toujours lire d'abord attentivement la notice jointe à l'emballage avant de commencer le traitement.



JBL Punktol® Plus 125:
100 ml de solution pour 1000 l d'eau d'aquarium, utilisation pour poissons d'ornement en eau douce et eau de mer.
100 ml contiennent:
Oxalate de vert malachite 60 mg
Chlorure de méthylthioninium 80 mg



JBL Punktol® Plus 250:
100 ml de solution pour 2000 l d'eau d'aquarium, utilisation pour poissons d'ornement en eau douce et eau de mer.
100 ml contiennent :
Oxalate de vert malachite 120 mg
Chlorure de méthylthioninium 160 mg



JBL Punktol® Plus 1500:
50 ml de solution pour 12500 l d'eau d'aquarium, utilisation pour poissons d'ornement en eau douce et eau de mer.
100 ml contiennent:
Oxalate de vert malachite 1500 mg,
Chlorure de méthylthioninium 2000 mg



JBL Punktol® red Plus 125:
100 ml de solution pour 1 000 l d'eau d'aquarium.
Pour poissons d'ornement en eau douce froide.
100 ml contiennent :
Oxalate de vert malachite 60 mg
Chlorure de méthylthioninium 60 mg

Oodinium

Oodinium

JBL Oodinol® Plus 250

agit contre :

Agent pathogène de l'oodinium,
Amyloodinium,
Piscinoodinium,
Ichthyobodo.

Indiqué pour :



Oodinium d'eau douce



Oodinium d'eau de mer



Agent pathogène de
l'oodinium

Risque de confusion

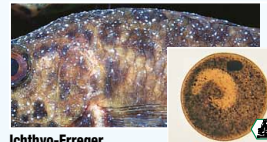
Cryptocaryon

(voir carte de répertoire sous Points blancs)



Ichthyophthirius

(voir carte de répertoire sous Points blancs)



Ichthyo-Erreger

(voir carte de répertoire sous Points blancs)

Consigne d'utilisation : JBL Oodinol® Plus 250 est ajouté à l'eau de l'aquarium.

Retirer le charbon actif présent du filtre avant et pendant l'application du traitement et arrêter les appareils UV-C et la fertilisation au CO₂. En eau de mer, débrancher également l'écumeur et les générateurs d'ozone. Avant le traitement, renouveler 50 % de l'eau.

Aérer l'aquarium pendant le traitement à l'aide d'une pompe à air avec diffuseur en céramique.

L'ajout de JBL Oodinol® Plus 250 à l'eau doit toujours avoir lieu le matin en gardant les poissons sous observation.

JBL Oodinol® contient du cuivre pour lutter efficacement contre les dinoflagellés du groupe Oodinium. Le cuivre n'est toléré par AUCUN invertébré !

Nom du produit	Cycle de traitement suffisant pour :	Traitement en une fois suffisant pour :
JBL Oodinol® Plus 250	250 l	1000 l

Toujours lire d'abord attentivement la notice jointe à l'emballage avant de commencer le traitement.

Infection
bactérienne



JBL Oodinol® Plus 250:
100 ml de solution pour 1000 l d'eau d'aquarium, utilisation pour poissons d'ornement en eau douce et eau de mer. 100 ml contiennent : 1180 mg de sulfate de cuivre pentahydraté 80 mg de chlorure de méthylthionium

Infection
bactérienne**JBL Ektol®fluid Plus**
agit contre :

Nécrose des nageoires
Nécrose de la bouche
Infection bactérienne externe
Bactéries Aeromonas
Bactéries Pseudomonas
Bactéries Columnaris

**Nécrose des nageoires****Nécrose de la bouche**

Indiqué pour :

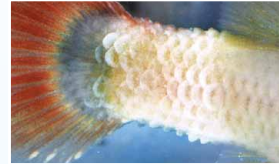


Fabricant : JBL GmbH & Co. KG, Dieselstraße 3, 67141 Neuhofen,
+49 6236 41800, Made in Germany, www.JBL.de

JBL Ektol®bac Plus
agit contre :

Infections bactériennes en tout genre
Saignements en forme de points
Ulcères ouverts
Lésions hémorragiques sous-cutanées
Ulcères nodulaires
Opercules décollés
Branchies décolorées
Respiration accélérée
Yeux exorbités

Indiqué pour :

**Infection bactérienne externe****Ulcère ouvert**

Fabricant : JBL GmbH & Co. KG, Dieselstraße 3, 67141 Neuhofen,
+49 6236 41800, Made in Germany, www.JBL.de

Consigne d'utilisation : JBL Ektol® fluid Plus est ajouté à l'eau de l'aquarium.

retirer le charbon actif du filtre avant et pendant l'utilisation du traitement et arrêter les appareils UV-C et la fertilisation au CO₂. Avant le traitement, renouveler 50 % de l'eau. Aérer l'aquarium pendant le traitement à l'aide d'une pompe à air avec diffuseur en céramique.

L'ajout de JBL Ektol® fluid Plus à l'eau doit toujours avoir lieu le matin en gardant les poissons sous observation.



JBL Ektol® fluid Plus 125:
100 ml de solution pour 250 l d'eau d'aquarium pour poissons d'ornement en eau douce.
100 ml contiennent :
217,5 mg de chlorure de benzalkonium
50 mg de chlorure de méthylthionium



JBL Ektol® fluid Plus 250:
100 ml de solution pour 500 l d'eau d'aquarium pour poissons d'ornement en eau douce.
100 ml contiennent :
435 mg de chlorure de benzalkonium
100 mg de chlorure de méthylthionium

Nom du produit	Cycle de traitement suffisant pour :	Traitement en une fois suffisant pour :
JBL Ektol® fluid Plus 125	125 l	250 l
JBL Ektol® fluid Plus 250	250 l	500 l

Toujours lire d'abord attentivement la notice jointe à l'emballage avant de commencer le traitement.

Mycoses

Consigne d'utilisation : JBL Ektol® bac Plus est ajouté à l'eau de l'aquarium

retirer le charbon actif du filtre avant et pendant l'utilisation du traitement et arrêter les appareils UV-C et la fertilisation au CO₂. Avant le traitement, renouveler 50 % de l'eau. Aérer l'aquarium pendant le traitement à l'aide d'une pompe à air avec diffuseur en céramique.

L'ajout de JBL Ektol® bac Plus à l'eau doit toujours avoir lieu le matin en gardant les poissons sous observation.



JBL Ektol® bac Plus 250:
2 fois 100 ml de solution pour 500 l d'eau d'aquarium et poissons d'ornement en eau douce
100 ml (K1) contiennent:
750 mg de chlorure de benzalkonium
600 mg de chlorure de méthylthionium
100 ml (K2) contiennent:
8000 mg de povidone iodée

Nom du produit	Cycle de traitement suffisant pour :	Traitement en une fois suffisant pour :
JBL Ektol® bac Plus 250	250 l	500 l

Toujours lire d'abord attentivement la notice jointe à l'emballage avant de commencer le traitement.

Mycoses

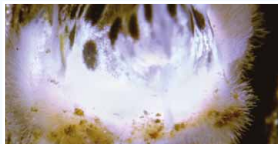
JBL Fungol® Plus 250
agit contre :

Infections fongiques
Saprolegniose
Plaques cotonneuses
Mycose des alevins

Indiqué pour :



Mycoses



Mycoses



Mycoses



Mycoses

Les infections fongiques apparaissent souvent sous forme d'infections secondaires, basées sur des blessures cutanées. Souvent aussi, des infections bactériennes en sont à l'origine. Dans ce cas, les deux doivent être traitées.

Risque de confusion**Nécrose de la bouche**

(voir carte de répertoire sous Infection bactérienne)



La moisissure de la bouche n'est pas due à un champignon, c'est une maladie bactérienne.

Consigne d'utilisation : JBL Fungol® Plus 250 est ajouté à l'eau de l'aquarium.

Retirer le charbon actif du filtre avant et pendant l'utilisation du traitement et arrêter les appareils UV-C et la fertilisation au CO₂. Avant le traitement, renouveler 50 % de l'eau. Aérer l'aquarium pendant le traitement à l'aide d'une pompe à air avec diffuseur en céramique.

L'ajout de JBL Fungol® Plus 250 à l'eau doit toujours avoir lieu le matin en gardant les poissons sous observation.

Remarque : ne JAMAIS utiliser du JBL Fungol® Plus en même temps que du JBL Punktol® Plus, car les composants de ces deux produits ne sont pas compatibles entre eux.

Nom du produit	Cycle de traitement suffisant pour :	Traitement en une fois suffisant pour :
JBL Fungol® Plus 250	250 l	750 l

Toujours lire d'abord attentivement la notice jointe à l'emballage avant de commencer le traitement.



JBL Fungol® Plus 250:
2 fois 100 ml de solution pour 750 l
d'eau d'aquarium
et poissons d'ornement en eau douce.
100 ml (K1) contiennent:
37,5 mg d'oxalate de vert malachite
1500 mg de lactate d'éthacridine
100 ml (K2) contiennent:
3750 mg de povidone iodée

Vers de la peau et
des branchies

JBL Gyrodol® Plus 250

agit contre :

Trématodes

Vers de la peau (gyrodactylus)

Vers des branchies (dactylogyrus)

Vers solitaires (cestodes)

Vers plats (planaires)

Vers de la peau et
des branchies

Indiqué pour :



Infections des branchies par des vers



Infections des branchies par des vers

Conseil : chez les poissons d'assez grande taille, l'infection des branchies peut être déterminée par des moyens simples : sortir le poisson suspecté, le déposer sur un support humide et soulever prudemment un opercule à l'aide d'une pince à épiler. On peut facilement reconnaître les vers blanchâtres à l'aide d'une loupe (10x).

Consigne d'utilisation : JBL Gyrodol® Plus 250 est ajouté à l'eau de l'aquarium

Retirer le charbon actif présent du filtre avant et pendant l'application du traitement et arrêter les appareils UV-C et la fertilisation au CO₂. En eau de mer, débrancher également l'écumeur et les générateurs d'ozone. Avant le traitement, renouveler 50 % de l'eau. Aérer l'aquarium pendant le traitement à l'aide d'une pompe à air avec diffuseur en céramique.

L'ajout de JBL Gyrodol® Plus 250 à l'eau doit toujours avoir lieu le matin en gardant les poissons sous observation.

Nom du produit	Cycle de traitement suffisant pour :	Traitement en une fois suffisant pour :
JBL Gyrodol® Plus 250	250 l	500 l

Toujours lire d'abord attentivement la notice jointe à l'emballage avant de commencer le traitement.



JBL Gyrodol® Plus 250:
100 ml de suspension pour 500 l
d'eau d'aquarium utilisation
pour poissons d'ornement en eau
douce et eau de mer.
100 ml contiennent :
1500 mg de praziquantel

Vers de la peau et
des branchies

JBL Aradol® Plus 250

agit contre :

Pou de la carpe (argulus)

Ver-ancre / crustacé parasite
(lernaea)

Copépode des branchies (ergasilus)

Indiqué pour :



Vers-ancres



Poux de carpe



Copépode des branchies

Pou de la carpe et
ver-ancre

Consigne d'utilisation : JBL Aradol® Plus 250 est ajouté à l'eau de l'aquarium.

Retirer le charbon actif présent du filtre avant et pendant l'application du traitement et arrêter les appareils UV-C et la fertilisation au CO₂. En eau de mer, débrancher également l'écumeur et les générateurs d'ozone. Avant le traitement, renouveler 50 % de l'eau. Aérer l'aquarium pendant le traitement à l'aide d'une pompe à air avec diffuseur en céramique.

L'ajout de JBL Aradol® Plus 250 à l'eau doit toujours avoir lieu le matin en gardant les poissons sous observation.

Nom du produit	Cycle de traitement suffisant pour :	Traitement en une fois suffisant pour :
JBL Aradol® Plus 250	250 l	500 l

Toujours lire d'abord attentivement la notice jointe à l'emballage avant de commencer le traitement.



JBL Aradol® Plus 250:
100 ml de suspension pour 500 l
d'eau d'aquarium, utilisation
pour poissons d'ornement en eau
douce et eau de mer.
100 ml contiennent:
164 mg de diflubenzuron

Vers

JBL Nedol® Plus 250

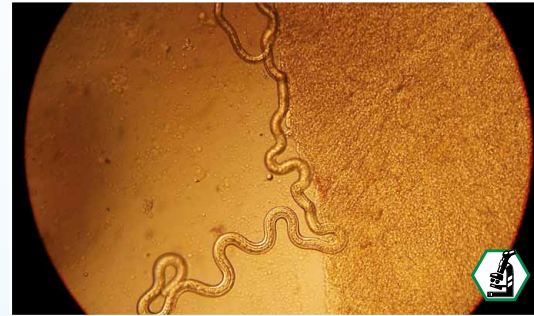
agit contre :

Vers filaires (nématodes)
Vers rouges (camallanus)
Oxyures (oxyuridés)
Anisakis (anisakidés)
Vers capillaires (capillaria)

Indiqué pour :



Infections par des vers



Vers capillaires

Consigne d'utilisation : JBL Nedol® Plus 250 est ajouté à l'eau de l'aquarium

Retirer le charbon actif présent du filtre avant et pendant l'application du traitement et arrêter les appareils UV-C et la fertilisation au CO₂. En eau de mer, débrancher également l'écumeur et les générateurs d'ozone. Avant le traitement, renouveler 50 % de l'eau. Aérer l'aquarium pendant le traitement à l'aide d'une pompe à air avec diffuseur en céramique.

L'ajout de JBL Nedol® Plus 250 à l'eau doit toujours avoir lieu le matin en gardant les poissons sous observation.

Nom du produit	Cycle de traitement suffisant pour :	Traitement en une fois suffisant pour :
JBL Nedol® Plus 250	250 l	500 l

Toujours lire d'abord attentivement la notice jointe à l'emballage avant de commencer le traitement.



JBL Nedol® Plus 250:
100 ml de suspension pour 750 l
d'eau d'aquarium, utilisation
pour poissons d'ornement en eau
douce et eau de mer.
100 ml contiennent:
9375 mg de benzimidazole

Maladie des trous

JBL Spirohexol® Plus 250

agit contre :

Flagellés
Maladie des trous
Hexamita
Spironucleus
Protoopalina

Dans l'eau peu calcaire, le manque de minéraux associé à une prolifération massive de flagellés peut entraîner la formation de trous sur le corps du poisson. Il faut donc ajouter des minéraux et des produits thérapeutiques.

Indiqué pour :



Maladie des trous



Maladie des trous

Consigne d'utilisation : JBL Spirohexol® Plus 250 est ajouté à l'eau de l'aquarium
 Retirer le charbon actif présent du filtre avant et pendant l'application du traitement et arrêter les appareils UV-C et la fertilisation au CO₂. En eau de mer, débrancher également l'écumeur et les générateurs d'ozone. Avant le traitement, renouveler 50 % de l'eau. Aérer l'aquarium pendant le traitement à l'aide d'une pompe à air avec diffuseur en céramique.
 L'ajout de JBL Spirohexol® Plus 250 à l'eau doit toujours avoir lieu le matin en gardant les poissons sous observation.

Nom du produit	Cycle de traitement suffisant pour :	Traitement en une fois suffisant pour :
JBL Spirohexol® Plus 250	250 l	500 l

Toujours lire d'abord attentivement la notice jointe à l'emballage avant de commencer le traitement.



JBL Spirohexol® Plus 250:
 100 ml de suspension pour 500 l d'eau d'aquarium, utilisation pour poissons d'ornement en eau douce et eau de mer. 100 ml contiennent: 2500 mg de 2-amino-5-nitrothiazole



9637782 V01

JBL Klappregister Heilmittel FR

