

2016

CATALOGUE

JBL

BASSINS DE JARDIN



LANGUE



**VORSPRUNG
DURCH FORSCHUNG**
L'AVANCÉE PAR LA RECHERCHE





Chers amis amateurs de bassins,

Tous les propriétaires de bassins n'aiment pas forcément faire des analyses d'eau compliquées ! Je me félicite donc de savoir que, désormais, n'importe quel amateur de bassin de jardin peut faire une analyse d'eau en six tests à l'aide de son smartphone et de la nouvelle appli JBL ProScan. L'analyse d'eau par smartphone est un vrai plaisir et surtout elle est très précise. Ce qui est particulièrement utile, c'est qu'après l'affichage des paramètres de l'eau, vous obtenez

l'analyse de ces valeurs et une aide pour résoudre les problèmes. Grâce à cette innovation, il devient nettement plus facile d'entretenir efficacement son bassin de jardin. Essayez, vous aussi ! Cela en vaut la peine !


Cordialement vôtre

Roland Böhme



Sommaire

Nourriture		7-11	Équipement technique		18-21
Pour toutes sortes	Nourriture principale	7	Stérilisateur d'eau UV-C pour bassins de jardin		19-20
Pour toutes sortes	Nourriture supplémentaire	7	Pompes à air & accessoires		21
Esturgeons	Nourriture principale	8			
Koi	Nourriture principale	10	Accessoires		22-24
Koi	Nourriture supplémentaire	11	Test d'eau		22-23
			Divers		24
Produits d'entretien		13-17	Promotion		26-27
Stabilisation de l'eau		13	Shopsystem		28
Lutte contre les algues		14			
Limitation des nutriments		15			
Soins des plantes		15			
Soins des poissons	Contre maladies des poisson	17			
Soins des poissons	Traitement de l'eau	17			



Un film descriptif est disponible pour ce produit sur le site internet JBL et sur YouTube.



Un film descriptif est disponible pour ce produit sur le site internet JBL et sur YouTube.

NOUVEAU

Nouveautés 2016



Équipement technique

JBL ProCristal – Stérilisateur d'eau UV-C 19

Accessoires

JBL ProScan – Analyse de l'eau par smartphone 23

Histoire à succès de JBL

De l'animalerie de 30 m² jusqu'au spécialiste en bassin et aquariums

Tout a commencé en 1960 dans une petite animalerie de 30 m² à Ludwigshafen que Joachim Böhme, droguiste diplômé de Dresde, avait ouverte pour faire de sa passion son métier. Son amour envers les animaux, la blouse blanche qu'il arborait quotidiennement, son caractère sympathique et ses connaissances spécialisées l'ont aidé sur la voie de la réussite. Son entreprise s'est développée et son animalerie s'est transformée en magasin en gros de poissons d'ornement. Lorsque les maladies des poissons posèrent problème, Joachim Böhme fit appel aux connaissances qu'il avait acquises au cours de sa formation et développa un produit très efficace contre les ectoparasites qu'il baptisa Punktol.

Aujourd'hui, JBL, sous la direction de Roland Böhme, le fils de fondateur, a développé sa gamme et offre plus de 1000 produits pour l'aquariophilie, la terrariophilie et les bassins de jardin. La société est considérée dans 65 pays comme un fabricant leader dans ces domaines spécialisés. Tous les produits JBL sont fabriqués et conditionnés dans des chaînes de production et de remplissage à la pointe de la modernité situées à Neuhofen. Sur le site de la société s'étendant sur plus de 12000 m², les bâtiments de production et le grand centre logistique de 6500 m² achevé en 2008 côtoient un centre de recherches. De nombreux aquariums et terrariums y sont en permanence en service afin de tester tous les nouveaux produits en conditions réelles. Afin de compléter ses propres mesures, JBL collabore avec des centres de recherche reconnus dans toute l'Europe comme l'Institut Leibnitz de biologie marine à Kiel (IFMGeomar), le département spécialisé dans les technologies de mesure et les rayons laser de l'Université d'Ulm ou la Maison de la mer à Vienne.

Outre les expériences classiques et les tests en laboratoire, les biologistes de JBL complètent leurs connaissances sur les habitudes des différents animaux grâce à des expéditions de recherche et des workshops organisés depuis de nombreuses années par l'entreprise directement au cœur des milieux naturels. La protection de la nature et la prise de conscience environnementale sont également des thèmes très importants pour JBL. Grâce à un dispositif photovoltaïque installé sur les toits des bâtiments de l'entreprise, JBL est capable de produire l'électricité nécessaire à la fabrication de ses produits. Depuis de nombreuses années, JBL soutient le SHARK PROJECT, la plus importante organisation internationale de protection des requins car ces animaux sont malheureusement menacés d'extinction imminente par l'homme.



Les aquariophiles apprécient souvent la qualité des produits JBL ainsi que les innovations que la société met en permanence sur le marché.

Le Dr Rainer Keppler, directeur du département développement de JBL déclare à ce propos : « Les meilleures idées ne sont pas les nôtres ! Ce sont celles des aquariophiles, des terrariophiles et des vendeurs qui nous appellent pour les partager avec nous. Nous tentons alors de concrétiser ces excellentes idées en produits abordables grâce à notre savoir-faire ».

Comprendre la nature.

L'avancée par la recherche.

Les bassins de jardin fonctionnent différemment des étangs et des lacs naturels. Seule une recherche intensive réalisée dans des eaux naturelles et dans des bassins de jardin fait apparaître ces différences. Le département de la recherche JBL peut alors se consacrer au développement de produits permettant d'éviter les problèmes d'algues, de lutter contre les maladies et de conserver une eau parfaitement limpide dans les bassins de jardin. Le pur travail de laboratoire est totalement inadapté à la recherche sur les bassins de jardin, puisque les problèmes à traiter ne sont mis en évidence que sous l'influence d'impacts naturels tels que chute de feuilles, pluies et orages.

La recherche JBL a bien fait son travail puisque les produits actuels de JBL permettent d'entretenir des poissons de bassin à long terme dans des bassins limpides comme du cristal.

JBL
BiotoPond
Conditioner
Bereitet Teichwasser schnell fischgerecht auf.
Prepares pond water quickly for fish.
Für 10.000 l
Equivalent Small Pond
JBL

Aliments de qualité = poissons en bonne santé !

Au premier coup d'œil, les poissons de bassin et les carpes koi ne sont pas particulièrement différents des poissons d'aquarium. Pourtant leurs besoins alimentaires sont tout à fait individuels et dépendent beaucoup de la taille des animaux et de la température de l'eau. Plus la température qui règne dans le bassin ou l'étang est basse, plus le métabolisme des poissons fonctionne lentement, entraînant à la fois une paresse intestinale et une diminution des besoins énergétiques. Néanmoins, même pendant les hivers froids, ce métabolisme ne s'interrompt jamais complètement, sinon le poisson ne survivrait pas. L'été par contre, il accélère et les besoins en énergie augmentent très sensiblement. Il faut donc tenir compte de cette interaction, par exemple en donnant des aliments spéciaux pour les différentes saisons ou en procédant à une aération supplémentaire de l'eau pendant les jours de canicule. JBL a tenu compte de tous ces éléments dans la mise au point de la nourriture destinée aux poissons de bassin et créé un aliment particulièrement bien digestible pour la saison froide (JBL Pond Energil et JBL Koi Energil). En l'occurrence, il est particulièrement important de redonner longtemps de la nourriture aux poissons pendant l'automne et suffisamment tôt au printemps afin qu'ils aient assez de réserves pour passer la saison la plus froide en pleine forme et en bonne santé. Un bon nourrissage en automne peut éviter des maladies liées à des déficiences au printemps suivant ! Pour les semaines chaudes de l'été, qui sont tout aussi épuisantes pour les poissons de bassin que pour nous les êtres humains, JBL propose du JBL Koi Summer spécial pour carpes koi.

L'équipe de la recherche JBL a réuni tous les résultats scientifiques disponibles sur l'alimentation des poissons de bassin les plus fréquents, tels que carpes koi, poissons rouges ou esturgeons, et les a utilisés comme base pour les ingrédients de haut de gamme entrant dans les recettes des aliments JBL. Les aliments pour poissons de bassin de JBL font ensuite l'objet de vastes tests réalisés sur les poissons de nos propres bassins et chez des spécialistes externes. Cette recherche axée sur la pratique est tout bénéfique pour vos poissons de jardin !



Des emballages étanches à la lumière et refermables, avec des détails spécialement étudiés, assurent la qualité d'exception des produits JBL.



**JBL PondSticks Classic****Bâtonnets alimentaires classiques pour poissons de bassin**

- Bâtonnets alimentaires flottants pour tous les poissons de bassin pendant la belle saison.
- De précieuses fibres végétales avec des complexes vitaminés assurent un fonctionnement sain du système digestif et renforcent la résistance des poissons.

N° d'art.	Contenu	Poids	UV
41001	1 l	100 g	6
41002	5,5 l	550 g	1
41004	31,5 l	3200 g	1

**JBL Pond Sticks 4in1****4 sticks différents dans un menu**

- L'aliment complet parfait pour tous les poissons de bassin à partir de 15cm. Sticks rouges : contiennent des caroténoïdes et des crevettes pour une belle coloration des poissons. Sticks jaunes : à base de germes de blé pour la vitalité et la croissance. Sticks verts : renferme des nutriments végétaux sains conformes aux besoins des poissons. Sticks noirs : activent les défenses naturelles des poissons de par la présence de bêta-glucanes.
- Taille de 10 l : recharge pratique étanche (Display)

N° d'art.	Contenu	Poids	UV
40145	1 l	160 g	6
40146	5,5 l	890 g	1
40153	10,0 l	1600 g	6
40147	10,5 l	1680 g	1
40148	31,5 l	5000 g	1

**JBL PondFlakes****Nourriture en flocons pour les poissons de bassin**

- Nourriture principale pour tous les poissons de bassin.
- Aliment flottant en flocons.
- Convient aux températures moyennes et chaudes.
- Également adapté aux petits poissons.

N° d'art.	Contenu	Poids	UV
40195	1 l	130 g	6
40197	5,5 l	770 g	1
40199	10,5 l	1470 g	1

**JBL PondColoron****Sticks alimentaires colorés pour tous les poissons de bassin**

- Nourriture principale sous forme de bâtonnets pour tous les poissons d'étang. Des caroténoïdes naturels et des xanthines renforcent l'éclat des couleurs. Des matières premières animales et végétales de qualité supérieure varient le menu des poissons difficiles. De la vitamine C stabilisée et des complexes multivitaminés renforcent la résistance aux maladies.

N° d'art.	Contenu	Poids	UV
40190	1 l	440 g	6
41024	5,5 l	2400 g	1

**JBL PondVario****Mélange de flocons alimentaires, de bâtonnets et de crustacés**

- Mélange alimentaire principal pour tous les poissons de bassin.
- Très bien accepté de par la présence de crustacés. Grâce aux différentes tailles des composants, cet aliment est adapté à toutes les tailles de poissons. 20 % de crustacés apportent une part équilibrée de protéines et de fibres pour une alimentation proche de l'état naturel.
- Des vitamines vitales renforcent la résistance aux maladies.

N° d'art.	Contenu	Poids	UV
40290	1 l	130 g	6
40296	5,5 l	690 g	1
40298	10,5 l	1370 g	1

**JBL PondEnergil****Sticks alimentaires pour températures basses**

- Aliment riche en énergie, facile à digérer, pour des températures inférieures à 15 °C.
- L'huile de poisson couvre les besoins importants en acides gras insaturés.
- Teneur réduite en protéines puisque les poissons ne grandissent pas en hiver et ont donc besoin de moins de protéines.

N° d'art.	Contenu	Poids	UV
41027	1 l	600 g	6
41028	5,5 l	3300 g	1





JBL PondSterlet
Perles alimentaires submersibles pour esturgeons

- Contient des protéines d'animaux aquatiques de qualité supérieure.
- Spécialement adaptées aux besoins alimentaires des esturgeons.
- Non solubles à l'eau, d'où une longue disponibilité pour les esturgeons mangeant lentement sans toutefois polluer l'eau. Bonne tolérance cutanée, testée sous contrôle dermatologique.

N° d'art.	Contenu	Poids	UV
40200	1 l	600 g	6
41035	5,5 l	3300 g	1



JBL PondSterlet XL
Perles alimentaires coulant au fond du bassin (6 mm) pour gros esturgeons

- Protéines de qualité supérieure provenant d'animaux aquatiques et de spirulines. Non solubles à l'eau, permet ainsi d'être disponibles longtemps pour les esturgeons mangeant lentement sans pour autant polluer l'eau. Teneur en protéines adaptée aux besoins des plus gros (> 60 cm), aux esturgeons grandissant lentement. Rapport protéines/grasses optimal de 4:1 pour une croissance saine en présence d'une faible pollution de l'eau.

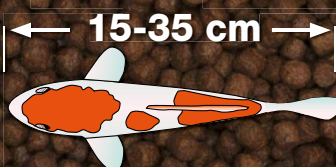
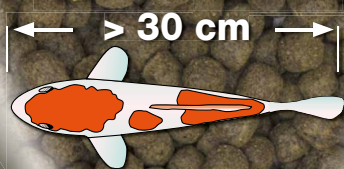
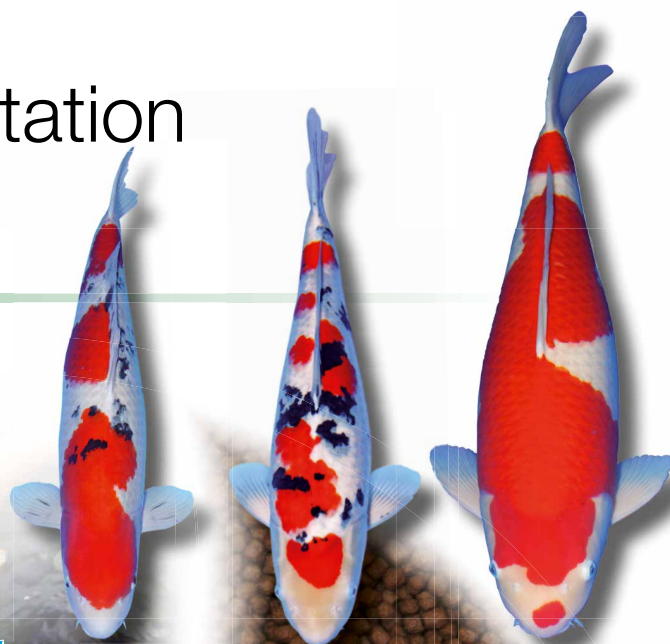
N° d'art.	Contenu	Poids	UV
40309	5,5 l	3300 g	1



Le concept d'alimentation des koïs de JBL

Les besoins alimentaires des koïs dépendent de leur âge. Les jeunes poissons en pleine croissance ont besoin d'une teneur en protéines plus importante que les animaux âgés se développant plus lentement. Outre la composition, la taille des granulés est également décisive pour une prise alimentaire

adéquate. C'est pourquoi tous les emballages indiquent la taille des koïs à laquelle sont adaptés les aliments.



Analyse	
Protéines brutes	42 %
Graisse brute	10,5 %
Fibres brutes	2 %
Cendres brutes	10 %

Analyse	
Protéines brutes	38 %
Graisse brute	9,5 %
Fibres brutes	2 %
Cendres brutes	10 %

Analyse	
Protéines brutes	33 %
Graisse brute	8 %
Fibres brutes	3 %
Cendres brutes	10 %





JBL Koi mini

Granulés pour jeunes carpes Koi (10-20 cm)

- La nouvelle forme des perles est parfaitement adaptée à la taille de la bouche des jeunes carpes koi.
- Les ingrédients répondent aux besoins des carpes koi en début de croissance car ils contiennent des éléments essentiels, des vecteurs d'énergie et des vitamines.
- Le haute teneur en vitamines contribue au développement du système immunitaire. Part équilibrée d'éléments animaux et végétaux. Rapport protéines/lipides de 4:1.

N° d'art.	Contenu	Poids	UV
41011	1 l	420 g	6
41012	5,5 l	2300 g	1



JBL Koi midi

Granulés pour carpes Koi de taille moyenne (15-35 cm)

- La forme de l'aliment et la teneur en nutriments sont adaptées aux besoins particuliers des carpes Koi de taille moyenne à croissance rapide.
- Des vecteurs de protéines de première qualité ainsi qu'une teneur en matières grasses appropriée assurent une croissance équilibrée.

N° d'art.	Contenu	Poids	UV
41016	1 l	400 g	6
41017	5,5 l	2200 g	1



JBL Koi maxi

Granulés pour carpes Koi de grande taille (dépassant 30 cm)

- Perles alimentaires de première qualité contenant 10 % d'algues spirulines riches en protéines.
- Les acides gras insaturés et les caroténoïdes assurent une croissance équilibrée et accentuent l'éclat des couleurs.
- La vitamine C stabilisée et d'autres vitamines essentielles renforcent la résistance des poissons.
- Proportion protéines/lipides adaptée à 4 pour 1.

N° d'art.	Contenu	Poids	UV
41020	5,5 l	2140 g	1
41022	10,5 l	4100 g	1





JBL Koi Summer

Nourriture estivale premium pour les grandes carpes koi

- Nourriture spéciale premium facile à digérer pour la saison chaude. Granulés flottant adaptés à la bouche des kois de plus de 30 cm.
- Renferme 5 % d'algues spirulines et 5 % de crustacés gammarus. Sachet fraîcheur refermable et opaque.
- Rapport protéines/grasses optimal pour des poissons en parfaite santé.
- La haute teneur en vitamines et acides aminés favorise la santé.

N° d'art.	Contenu	UV
40188	10 l	6



JBL Présentoir Koi Summer 10l (28x)

Nourriture estivale pour kois présentée de manière attrayante

- Aliment de qualité supérieure facile à digérer pour la saison chaude (à partir d'une température de l'eau de 20 °C). Granulé flottant adapté à la bouche des kois mesurant plus de 30 cm. Dans un sachet fraîcheur refermable et opaque à la lumière. Rapport protéines/lipides idéal pour une santé de fer. Sachets fraîcheur de 28 x 10 litres de JBL Koi Summer. Surface de base : 80 x 60 cm, hauteur d'env. 170 cm, y compris une pancarte.

N° d'art.	Contenu	UV
40189	28 x 10 l	1



JBL Koi EnergiL midi

Nourriture hivernale de première nécessité pour les kois de petite et moyenne taille

- Aliment de qualité supérieure pour les kois de petite et moyenne taille, mesurant entre 10 et 35 cm, en présence de températures inférieures à 15 ° C. Sticks submersibles étant donné que les kois se retirent dans les profondeurs lorsque les températures sont basses.
- Vital pour prévenir les maladies printanières typiques. Taille des sticks : entre 3 et 4 mm.

N° d'art.	Contenu	Poids	UV
40306	1 l	600 g	6



JBL Koi EnergiL maxi

Nourriture hivernale de première nécessité pour les kois de grande taille

- Aliment de qualité supérieure pour les kois de grande taille, mesurant plus de 30 cm, en présence de températures inférieures à 15 ° C. Sticks submersibles étant donné que les kois se retirent dans les profondeurs lorsque les températures sont basses. Taille des sticks : entre 5 et 6 mm. Vital pour prévenir les maladies printanières typiques.

N° d'art.	Contenu	Poids	UV
41007	5,5 l	3300 g	1



Le concept de lutte 1-2-3 zéro algue



Bien entendu, chaque propriétaire de bassin préférerait verser une fois un algicide dans l'eau et résoudre tous les problèmes d'algues pour l'année entière. Néanmoins, pratiquement tous les amateurs de bassins ont remarqué que cette approche ne fonctionne pas du tout.

JBL a désormais mis au point un concept en trois étapes vérifié par des scientifiques qui permet d'éliminer durablement les algues en bassins.

C'est la réalisation dans l'ordre de toutes les étapes de ce concept de lutte qui permet un succès durable contre les problèmes d'algues en bassins.

Cependant, en l'absence du résultat escompté, il est possible de consulter le laboratoire en ligne JBL pour les bassins (www.jbl.de/fr/laboratoire-pour-bassin). Le système interrogera systématiquement l'utilisateur sur les problèmes et les procédures appliquées. JBL a tellement vérifié ce concept qu'une garantie de remboursement est même offerte en cas d'échec !



YouTube

JBL StabiloPond basis

Produit d'entretien pour tous les bassins de jardin

- Produit de base absolument indispensable pour un bon entretien des bassins sans avoir de problèmes d'algues. Crée dans le bassin un climat semblable au biotope naturel grâce à des paramètres (KH, GH et pH) stables et conformes aux besoins des espèces. Une véritable assurance-vie pour les poissons et autres organismes aquatiques. Apporte au bassin des minéraux vitaux. Il vous suffit de répandre dans le bassin 100 g de granulés pour 1 000 l d'eau de bassin.

N° d'art.	Contenu	Volume traité	UV
27310	0,25 kg	2500 l	6
27311	1 kg	10000 l	1
27312	2,5 kg	25000 l	1
27313	5 kg	50000 l	1
27314	10 kg	100000 l	1



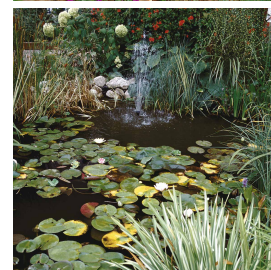
YouTube

JBL StabiloPond KH

Stabilisateur de pH pour bassins de jardin

- Stabilise le pH (acidité) entre 7,5 et 8,5 (plage optimale) en augmentant la dureté carbonatée (KH).
- Permet d'obtenir toutes les conditions nécessaires à un traitement anti-algues ultérieur.
- Empêche les poissons de mourir lors d'une prolifération d'algues.
- Lie les métaux lourds et stimule la dégradation de l'ammoniaque toxique.
- Il s'agit probablement du produit le plus important pour n'importe quel bassin de jardin !

N° d'art.	Contenu	Volume traité	UV
27317	0,25 kg	2500 l	6
27318	1 kg	10000 l	1
27319	2,5 kg	25000 l	1
27320	5 kg	50000 l	1
27321	10 kg	100000 l	1



JBL OxyPond

Oxygène hautement actif pour bassins de jardin

- Oxygène actif pour une oxygénation stable, particulièrement pour les processus consommant de l'oxygène, comme la lutte contre la prolifération des algues et la dégradation de la vase.
- Augmentation rapide et efficace de la teneur en oxygène.
- Préviens les "déséquilibres" dans le bassin. Utilisation facile : il vous suffit de répandre les granulés dans le bassin. Particulièrement important lorsqu'il fait très chaud en été.

N° d'art.	Contenu	Volume traité	UV
27335	0,25 kg	5000 l	6
27336	1 kg	20000 l	1
27337	2,5 kg	50000 l	1



JBL FilterStart Pond

Bactéries pour activer les filtres de bassin

- Raccourcit la durée de démarrage biologique à quelques jours.
- Dégrade immédiatement l'ammonium/ammoniac et les nitrites.
- Bactéries immobilisées sur un support facile à épancher dans le filtre.
- Produit purement biologique – sans produit chimique.

N° d'art.	Contenu	Volume traité	UV
27325	0,25 kg	10000 l	6



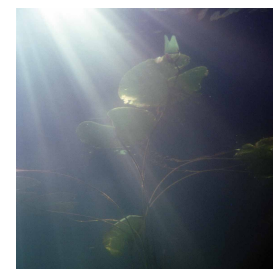


JBL AlgoPond sorb

Pour bloquer physiquement le développement des algues: Réduit la croissance des algues par un effet «lunettes de soleil»

- Agit comme filtre de lumière en privant ainsi les algues d'une partie du rayonnement lumineux dont elles ont besoin.
- Effet visible grâce à la légère coloration ambrée de l'eau.
- N'entraîne aucune baisse du pH ou de la dureté.

N° d'art.	Contenu	Volume traité	UV
27362	0,5 l	10000 l	3
27363	2,5 l	50000 l	1



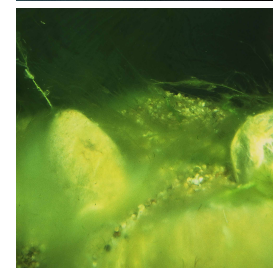
JBL AlgoPond Forte

Produit contre les algues (algues filamenteuses)

- Efficace contre tous les types d'algues.
- Produit liquide contre les algues.
- Des attaques ciblées du métabolisme des algues empêchent leur prolifération. 40 ml / 700 - 800 litres d'eau du bassin.

N° d'art.	Contenu	Volume traité	UV
27405	0,25 l	5000 l	6
27406	0,5 l	10000 l	3
27407	2,5 l	50000 l	1
27408	5 l	100000 l	1

Utiliser les biocides de manière sûre. Lire le mode d'emploi et les étiquettes avant l'utilisation.



YouTube



JBL AlgoPond direct

Éliminateur fiable des algues filamenteuses

- Combat les algues filamenteuses de manière rapide et fiable grâce à l'oxygène actif.
- Utilisation facile : il vous suffit d'appliquer le produit sur les algues.
- L'oxygène attaque les cellules des algues et les détruit.
- L'effet apparaît immédiatement et la mort des algues est reconnaissable en quelques heures. 30 à 50 g de JBL AlgoPond pour 1 000 l d'eau de bassin; 30 g pour 8 000 l; 50 g pour 1 000 l.

N° d'art.	Contenu	Volume traité	UV
27355	0,25 kg	8000 l	6
27356	1 kg	30000 l	1
27357	2,5 kg	80000 l	1

Utiliser les biocides de manière sûre. Lire le mode d'emploi et les étiquettes avant l'utilisation.



YouTube



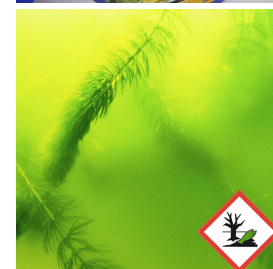
JBL AlgoPond Green

Élimine les algues flottantes (eau verte)

- La coloration verte de l'eau du bassin est due aux algues flottantes.
- Vous pouvez remédier à ce problème en ayant recours à JBL AlgoPond Green qui élimine les algues.
- Une fois mortes, celles-ci sont dégradées par les bactéries du bassin. Pas d'effet nocif sur l'équilibre biologique du bassin.
- Avant l'utilisation, veuillez procéder à un test de l'eau à l'aide de JBL PondCheck étant donné que le KH doit être au moins de 4° dKH.

N° d'art.	Contenu	Volume traité	UV
26064	0,25 l	5000 l	6
26065	0,5 l	10000 l	3
26066	2,5 l	50000 l	1
26067	5 l	100000 l	1

Utiliser les biocides de manière sûre. Lire le mode d'emploi et les étiquettes avant l'utilisation.



YouTube

Mode d'action de JBL AlgoPond Direct*

- 1-3. La poudre éparpillée tombe sur le sol du bassin ou sur les algues.
- 4-5. Le produit agit en quelques minutes déjà et décolle les algues du sol.
6. Les algues remontent à la surface et peuvent être ramassées, par exemple avec une épuisette.

(*= utiliser les biocides avec les précautions qui s'imposent. Lire la notice avant d'utiliser le produit)





YouTube

JBL PhosEX Pond filter

Éliminateur de phosphates (granulés) pour lutter contre les algues

- Élimine le nutriment principal de toutes les espèces d'algues et prévient ainsi leur multiplication indésirable.
- Réduction nette des concentrations excessives en phosphates dès 24 h. Agit pendant environ 3 mois.
- Pour tous les filtres de bassins avec compartiments pour masses filtrantes.
- Filet fourni avec pour une utilisation individuelle.

N° d'art.	Contenu	Volume traité	UV
27373	0,5 kg	5000 l	1
27374	1 kg	10000 l	1
27375	2,5 kg	25000 l	1



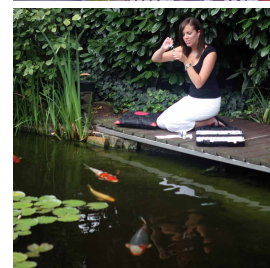
YouTube

JBL PhosEX Pond Direct

Éliminateur de phosphates.

- Lie de manière fiable les nutriments de phosphate dissous dans l'eau. Effet est montré par une turbidité de l'eau brunâtre.

N° d'art.	Contenu	Volume traité	UV
27393	0,25 l	3000 l	6
27394	0,5 l	10000 l	3
27395	2,5 l	50000 l	1
27396	5 l	100000 l	1



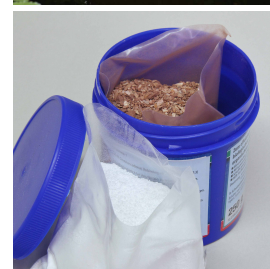
JBL SediEX Pond

Dégradation biologique efficace de la vase en bassins

- Granulés de bactéries vivantes à répandre dans le bassin pour minéraliser la vase.
- Important : système à deux composantes : bactéries et oxygène actif. Assure une eau saine et empêche les processus de fermentation au fond du bassin.
- Aide à prévenir les pertes de poissons.

N° d'art.	Contenu	Volume traité	UV
27330	0,25 kg	2500 l	6
27331	1 kg	10000 l	1
27332	2,5 kg	25000 l	1

Dangereux - respecter les précautions d'emploi

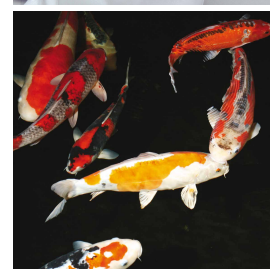


JBL BactoPond

Favorise l'auto-épuration biologique grâce à la présence de bactéries nettoyantes extrêmement efficaces

- Permet d'obtenir une eau de bassin propre et saine grâce à la dégradation biologique des toxines.
- Bactéries de bassin vivantes pour la dégradation des protéines, de l'ammonium/ammoniaque et des nitrites.
- Aide à prévenir la mort des poissons.

N° d'art.	Contenu	Volume traité	UV
27326	0,25 l	5000 l	6
27327	0,5 l	10000 l	3
27328	2,5 l	50000 l	1

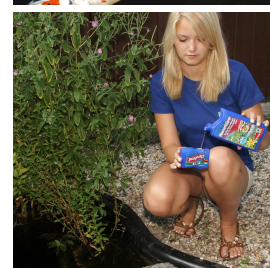


JBL CleroPond

Clarificateur d'eau

- Élimine rapidement et sûrement les troubles de l'eau de toutes sortes.
- Flocule les troubles qui peuvent ensuite être retirés du filtre.

N° d'art.	Contenu	Volume traité	UV
27350	0,5 l	10000 l	3
27351	2,5 l	50000 l	1

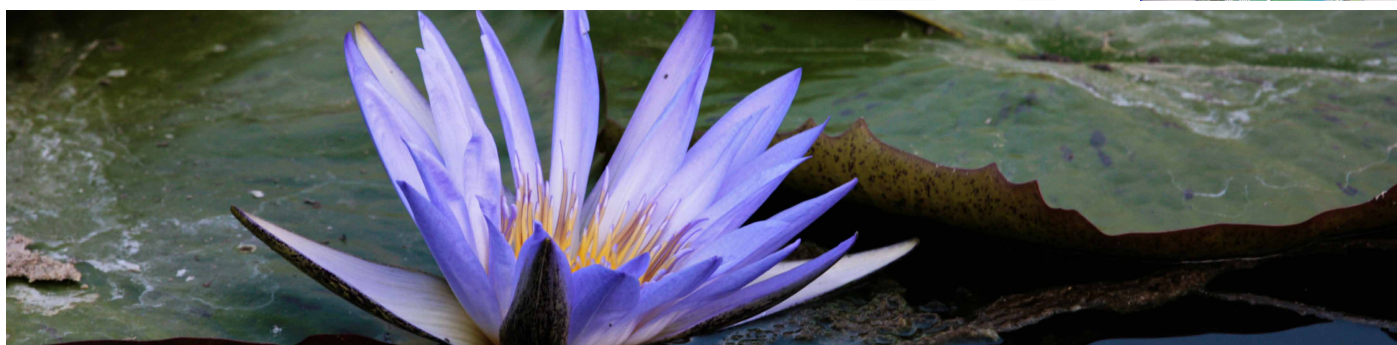


JBL FloraPond

Boulettes d'engrais pour plantes de bassin

- Stimule efficacement le développement des nénuphars et des hélophytes du bassin de jardin.
- Boulettes d'argile spéciales contenant les nutriments essentiels ainsi que des oligo-éléments.
- Fertilisation de longue durée des bassins de jardin ornés de végétaux.
- Apport en nutriments pour environ une année.
- Favorise la croissance des végétaux et non celle des algues.

N° d'art.	Contenu	Diamètre	UV
27380	8 pcs.	30 mm	6



De quel type de problème votre poisson de bassin souffre-t-il?



Lorsque les paramètres de l'eau sont corrects et que les poissons sont alimentés conformément à leurs besoins naturels, les maladies ne devraient pas poser de problème. Mais lorsque des symp-

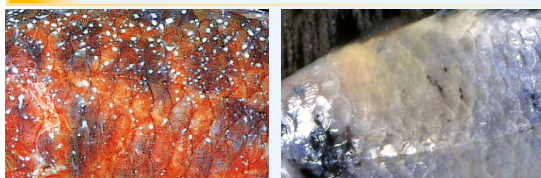
tômes sont identifiables, cette vue d'ensemble vous aidera dans le diagnostic. Lorsque le diagnostic est correctement posé, les médicaments JBL vous aideront de manière rapide et fiable !

- Les points blancs et autres ciliés:
- Mycoses sur la peau et les nageoires
- Nageoires pourries
- Poux de carpe, le ver ancre et autre parasites:
- Corps gonflé ou amaigri
- Vers de la peau et des branchies



Gratuit votre aide en ligne pour le diagnostic et le traitement sur www.JBL.de

Les points blancs et autres ciliés



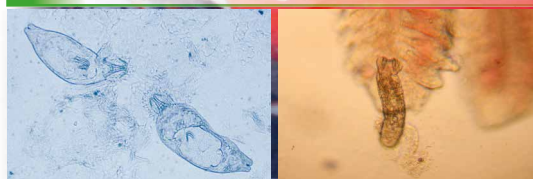
Poux de carpe, le ver ancre et autre parasites



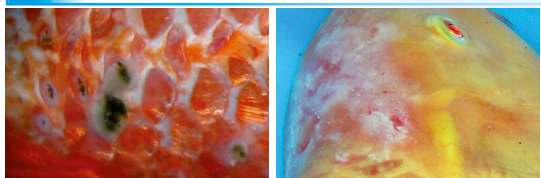
Nageoires pourries



Vers de la peau et des branchies



Corps gonflé ou amaigri



Mycoses sur la peau et les nageoires



Hôpital JBL en ligne

Une aide sûre pour le diagnostic et le traitement des maladies de vos poissons de bassins.

Plus de 500 photos vous aident à identifier les maladies des poissons et à obtenir des conseils pour le traitement. Vous pouvez faire un diagnostic directement au moyen des photos, entrer un mot ou chercher en cliquant sur une clé de détermination.





JBL ArguPond Plus®

Contre le pou de la carpe & les vers ancre

- Médicament contre le pou des carpes (Argulus), le ver ancre (Lernaea), le crustacé des branchies (Ergasilus etc.).
- Ne doit être utilisé que dans une eau à plus de 18 °C.
- Dosage 40ml sur 800l d'eau du bassin.
- Un simple dosage est normalment suffisant pour le traitement.
- Ne convient pas aux invertébrés (larves de moustiques) et aux écrevisses.

N° d'art.	Contenu	Volume traité	UV
27132	0,5 l	10000 l	3
27134	5 l	100000 l	1

*Ceci est un médicament à usage vétérinaire. Pour en connaître les risques et les effets indésirables, lisez la notice et demandez conseil à votre vétérinaire ou à votre pharmacien.



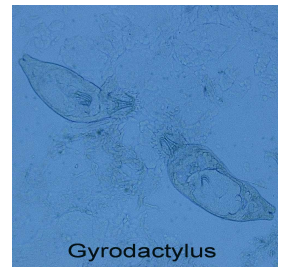
JBL GyroPond Plus®

Contre les vers de la peau, les vers des branchies et le ténias

- Remède très efficace contre les branchies (Dactylogyrus), vers de la peau (Gyrodactylus) et les ténias (Cestodea) chez les poissons de bassin.
- Les silures (poisson-chat) peuvent être sensibles!
- Dose de 40 ml pour 800 l d'eau de bassin en cas des ténias, 40 ml pour 400 l d'eau de bassin en cas des vers de la peau et des vers des branchies.

N° d'art.	Contenu	Volume traité	UV
27136	0,5 l	10000 l	3

*Ceci est un médicament à usage vétérinaire. Pour en connaître les risques et les effets indésirables, lisez la notice et demandez conseil à votre vétérinaire ou à votre pharmacien.



Gyrodactylus



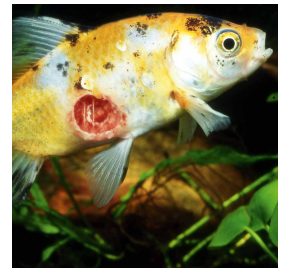
JBL Ektol bac Pond Plus®

Contre les maladies bactériennes

- Aide de manière rapide et fiable en printemps contre les ulcères printemps, la pourriture des nageoires, les yeux saillants et l'ascite au stade initial.
- Efficace contre les bactéries des genres Aeromonas, Pseudomonas, Columnaris, Flexibacter et autres.
- Dosage: 40 ml pour 800 litres d'eau de l'étang.

N° d'art.	Contenu	Volume traité	UV
27141	0,5 l	10000 l	3
27142	2,5 l	50000 l	1
27143	5 l	100000 l	1

*Ceci est un médicament à usage vétérinaire. Pour en connaître les risques et les effets indésirables, lisez la notice et demandez conseil à votre vétérinaire ou à votre pharmacien.



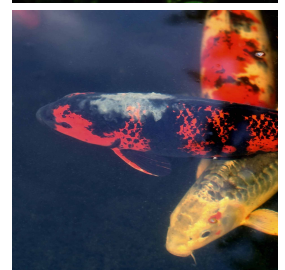
JBL MedoPond Plus®

Contre la maladies des points blancs et des infections fongiques

- Lutte efficacement et rapidement contre les ectoparasites tels que les «points blancs» et les parasites de la peau (par exemple Costia, Trichodinella).
- Aide efficacement contre les infections fongiques.
- Dosage: 40 ml pour 800 litres d'eau de l'étang.

N° d'art.	Contenu	Volume traité	UV
27144	0,25 l	5000 l	6
27145	0,5 l	10000 l	3
27146	2,5 l	50000 l	1
27147	5 l	100000 l	1

*Ceci est un médicament à usage vétérinaire. Pour en connaître les risques et les effets indésirables, lisez la notice et demandez conseil à votre vétérinaire ou à votre pharmacien.

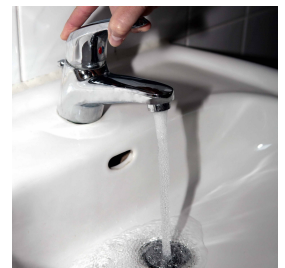


JBL BiotoPond®

Prépare rapidement l'eau du bassin conformément aux besoins de vos poissons

- Protège les branchies, la peau et les nageoires grâce au colloïde protecteur organique et soigne grâce à l'Aloe vera.
- Les métaux lourds dangereux, tels que le cuivre, le plomb et le zinc, sont neutralisés durablement.
- Le chlore dangereux et la chloramine sont rapidement et complètement éliminés de l'eau du robinet.

N° d'art.	Contenu	Volume traité	UV
26060	0,25 l	5000 l	6
26061	0,5 l	10000 l	3
26062	2,5 l	50000 l	1
26063	5 l	100000 l	1



JBL AccliPond®

Active les défenses immunitaires

- Pour stimuler la ponte et la santé de vos poissons.
- Suite à l'utilisation de remèdes : JBL AccliPond® active les défenses immunitaires grâce aux précieux extraits de plantes et aux vitamines et renforce la vitalité de vos poissons de bassin.
- JBL AccliPond® permet un transport optimal de vos poissons et les aide à s'habituer au bassin.
- Contient de l'iode et de l'acide folique.

N° d'art.	Contenu	Volume traité	UV
26070	0,5 l	10000 l	3
26071	5 l	100000 l	1



La technique JBL pour une eau absolument limpide !



Il peut être pénible d'avoir de l'eau verte dans son bassin (causée par des algues en suspension), bien qu'il soit facile de venir vite et sûrement à bout de ce type d'algues avec le concept de JBL « 1-2-3 sans algues ». Le stérilisateur d'eau JBL ProCristal UV-C vous offre une alternative technique idéale pour maîtriser en toute discrétion et durablement l'eau verte en formation et les problèmes d'algues flottantes déjà existants.

Même si tout le monde n'aime pas faire des tests d'eau, il n'y a pourtant qu'eux qui permettent de réaliser une véritable analyse de l'eau de votre bassin. Avec les tests d'eau de JBL, tout le monde, amateurs, professionnels autant que scientifiques, peut contrôler en un rien de temps son bassin « sous toutes les coutures » et déterminer les causes des problèmes. En effet, même l'eau limpide peut contenir des substances nocives qui ne peuvent être identifiées que par des tests d'eau, pour être ensuite éliminées.



JBL ProCristal UV-C

Stérilisateur d'eau haute performance pour bassins de jardin

- Élimine efficacement et rapidement la turbidité verdâtre de l'eau (algues flottantes) et blanchâtre (bactéries) grâce aux rayons UV-C germicides.
- Action purement physique par lumière UV-C. Aucun effet secondaire nocif.
- Réduit la teneur en germes et diminue le risque d'infection.
- Les appareils peuvent être reliés entre eux par un connecteur (JBL ProCristal QuickConnect) pour en augmenter la puissance.
- Très grande efficacité grâce à l'épaisseur de max. 10 mm de la couche d'eau à traverser.
- Sécurité assurée grâce à l'arrêt automatique de la lampe UV-C à l'ouverture de l'appareil.
- Au choix, raccord à olive pour tuyau flexible et filetage pour raccord de tuyauterie à vis en PVC.
- 5 m de câble caoutchouc avec conducteur de protection et prise 2P+T.
- 4 ans de garantie sur le boîtier.

**JBL ProCristal UV-C 18 W**Stérilisateurs UV-C pour bassins de jardin
Bassin

Performance de pompe	Turbidité		Stérilisation partielle	
	I	I/h	I	I/h
	2000 jusque 4000	2000 jusque 4000	10000 jusque 15000	2000 jusque 4000

N° d'art.	Performance	Longueur	UV
60367	18W	55 cm	1

**JBL ProCristal UV-C 36 W**Stérilisateurs UV-C pour bassins de jardin
Bassin

Performance de pompe	Turbidité		Stérilisation partielle	
	I	I/h	I	I/h
	4000 jusque 8000	2000 jusque 4500	20000 jusque 30000	2000 jusque 4000

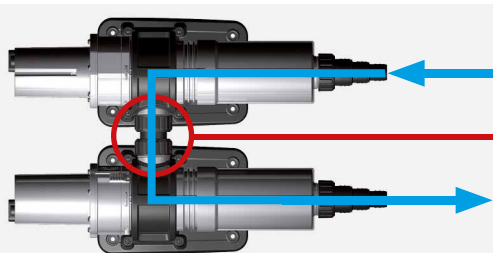
N° d'art.	Performance	Longueur	UV
60368	36 W	75 cm	1

**JBL ProCristal UV-C QuickConnect**

Raccord rapide pour stérilisateur d'eau JBL ProCristal UV-C

- Relie 2 stérilisateurs d'eau pour augmenter leur performance.
- À visser simplement sur le raccord fileté.
- JBL ProCristal UV-C QuickConnect convient à tous les appareils JBL ProCristal UV-C.
- Contenu : 1 raccord rapide pour relier deux appareils.

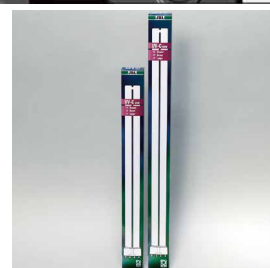
N° d'art.	UV
60369	1

**JBL AquaCristal UV-C**

Lampe de rechange haute qualité pour JBL ProCristal UV-C et autres marques.

- Culot 2G11 pour les lampes de 118, 24, 36 et 55 Watt.
- Culot G23 pour les lampes de 5, 9 et 11 Watt.
- Convient également à tous les anciens dispositifs UV-C.
- Les lampes UV-C ne devraient jamais être manipulées les doigts nus étant donné que cela réduit la durée de vie de la lampe.

N° d'art.	Performance	UV
60305	5 W	1
60306	9 W	1
60307	11 W	1
60308	18 W	1
60361	24 W	1
60309	36 W	1
60362	55 W	1

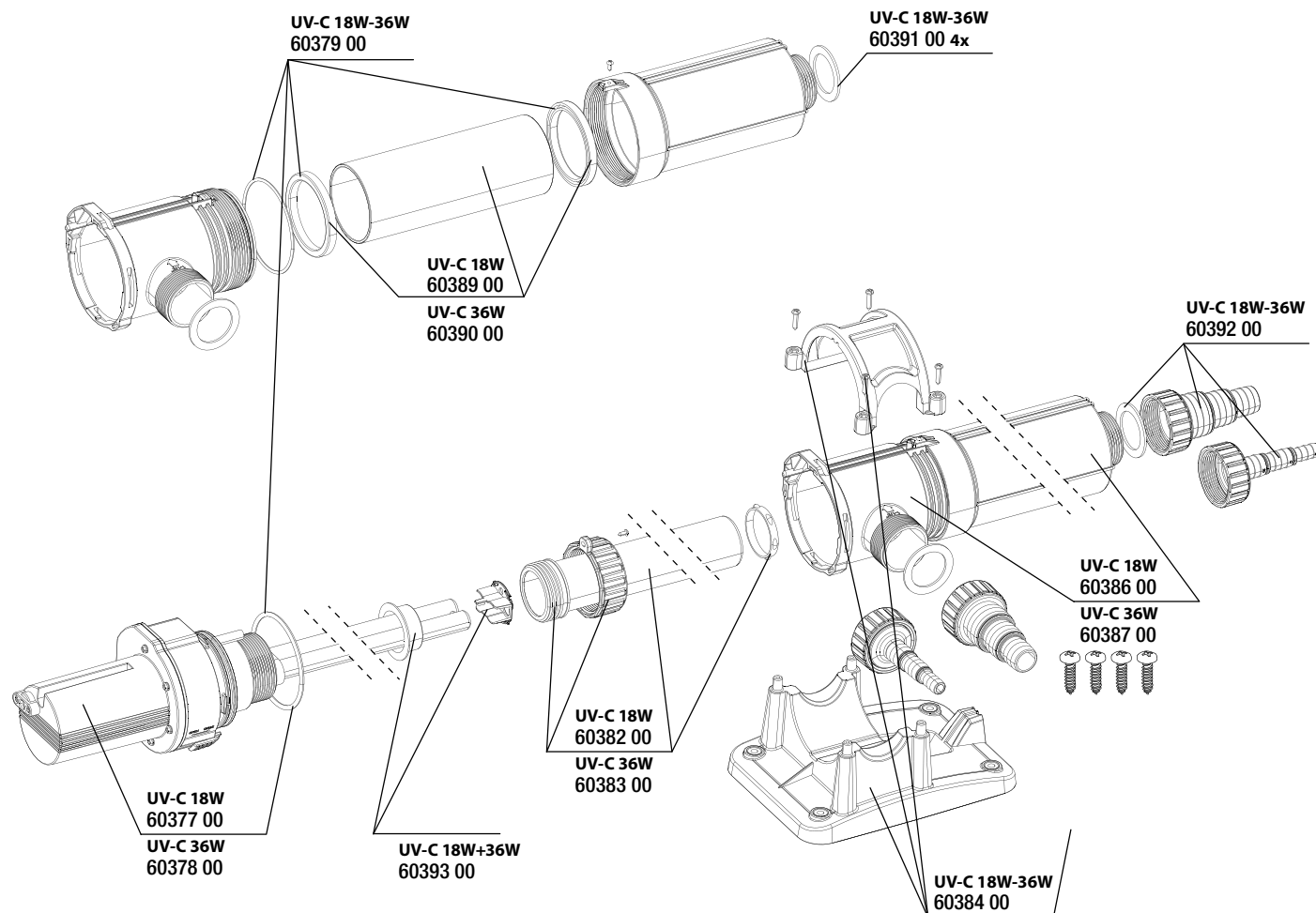


De l'eau limpide et saine dans les bassins avec les lampes à JBL ProCristal UV-C

A schematic diagram of a three-tank system. Tank C is at the top left, connected to Tank A at the bottom left via a pump and a solenoid valve (B). Tank A is connected to Tank B at the bottom right via a pump and a solenoid valve (B). Tank B is connected to a third tank (not explicitly labeled but implied by the flow) via a pump and a solenoid valve (B). The diagram shows the flow of liquid from Tank C to Tank A, and from Tank A to Tank B, and finally to the third tank.

C - Filtre

Pièces détachées 18 W - 36 W





JBL PondOxi-Set

Set d'aération pour les bassins de jardin

- Contient une nouvelle performante pompe à air à membrane (200 l/h) performante, un tuyau d'air de 10 m de long et un nouveau diffuseur d'air en forme de boule de longue durée. Avec flotteur au tuyau pour un positionnement professionnel, 30 cm en dessous de la surface de l'eau. Évite le manque d'oxygène pendant la saison froide et chaude. Utilisé avec un antigel, vous n'avez plus besoin de craindre de voir votre bassin complètement recouvert de glace.

N° d'art.	Performance	Watt	UV
28013	200 l/h	3 W	1



JBL Tuyau silicone bobine

Sur bobine, transparent 4/6 mm

- Durée de vie extrêmement longue.
- 4/6 (Intérieur / extérieur) de diamètre
- Ne convient pas au CO₂.
- Matériel similaire au silicone.
- Sans métaux lourds.

N° d'art.	Diamètre	Longueur	UV
61119	4/6	100 m	100



JBL Aeras Micro Ball L

Diffuseur

- Fabriqué à partir d'un mélange de sable de quartz à pores extra fins pour des bulles d'air particulièrement petites (d'où le nom « Micro »).
- Diffuseur d'air en forme de boule de 40 mm de diamètre.
- Convient très bien pour l'aération du bassin de jardin (voir JBL Pond Oxi-Set et JBL Flotteur + AntiKink).
- En aquarium, leur poids maintient les diffuseurs au fond sans avoir besoin d'accessoire supplémentaire.

N° d'art.	Diamètre	UV
61491	40 mm	6

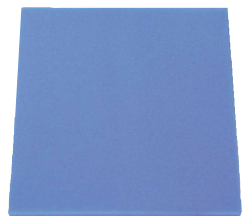
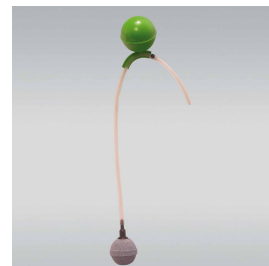


JBL flotteur+anti-noeud

Maintient le diffuseur à la bonne hauteur en bassin

- Un accessoire malin pour chaque diffuseur en bassin de jardin.
- Le flotteur résout le problème suivant: sans flotteur le diffuseur se trouve tout au fond du bassin. En conséquence les différentes couches d'eau sont mélangées ce qui n'est pas désirable.
- Avec protection contre pliage pour le tuyau.

N° d'art.	Pour Ø	UV
28016	6 mm	1

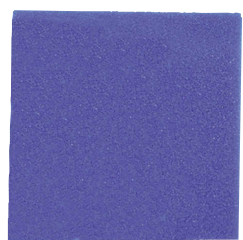


JBL Mousse filtrante maille fine

Carré de mousse 50 x 50 x 2,5/5/10 cm

- NOUVEAU : Désormais également disponible d'une épaisseur de 2,5 et 10 cm ! 30 PPI (pores per inch)
- Mousse à pores ouverts fabriquée selon un procédé spécial à haute pression.
- Matériau de filtration neutre convenant aussi bien à l'eau douce qu'à l'eau de mer.
- Peut être découpé en toute simplicité à toutes les dimensions.
- Porosité fine : masse préfiltrante ou masse filtrante de longue durée.

N° d'art.	Épais	UV
62562	2,5 cm	1
62561	5 cm	1
62563	10 cm	1



JBL Mousse filtrante maille large

Carré de mousse 50 x 50 x 2,5/5/10 cm

- NOUVEAU : Désormais également disponible d'une épaisseur de 2,5 et 10 cm ! 10 PPI (pores per inch)
- Mousse à pores ouverts fabriquée selon un procédé spécial à haute pression.
- Matériau de filtration inerte aussi bien à l'eau douce qu'à l'eau de mer.
- Peut être découpé pour toutes les dimensions possibles.
- Porosité grossière : masse filtrante biologique de longue durée.

N° d'art.	Épais	UV
62565	2,5 cm	1
62560	5 cm	1
62566	10 cm	1





JBL Testlab Koi

Coffret de tests professionnels pour les bassins à koïs et de jardin

- 11 tests différents pour une analyse approfondie de l'eau : pH 3,0-10,0; pH 7,4-9,0; KH; GH; ammonium/ammoniac NH_4/NH_3 ; nitrite NO_2 ; nitrate NO_3 ; phosphate sensitiv PO_4 ; phosphat Koi HIGH RANGE PO_4 ; oxygène O_2 .
- Coffret en plastique étanche contenant 6 éprouvettes en verre, des seringues, des cuillères doseuses, un thermomètre, un stylo-bille et des feuilles pour inscrire les résultats. Avec le système de comparateur pour une correspondance précise des couleurs.

N° d'art.

28020

UV

1



YouTube

JBL PondCheck

Test rapide de l'eau de bassin

- Utilisation très simple, pas besoin de connaissances théoriques préalables – résultat visible en quelques secondes.
- Comprend un test du pH et du KH.
- Suffit pour 50 mesures.
- Indispensable avant de démarrer le concept 1-2-3 JBL sans algues.
- Le résultat montre si l'eau du bassin est stable ou si l'ajout de JBL StabliPond Basis/KH s'avère nécessaire.

N° d'art.

28015

Contenu pour 50 Tests

UV

3



JBL PO_4 Test phosphate Koi

Décèle la présence dans les bassins du nutriment phosphate, favorisant les algues

- Pour 50 tests.
- Seulement 2 réactifs pour une manipulation rapide et facile.
- Étant donné la présence de grandes quantités de nourriture dans les bassins à carpes koi, ce test peut indiquer des valeurs élevées jusqu'à 10,0 mg/l.
- Échelle : <0,1; 0,25; 0,5; 1,0; 1,5; 2,0; 3,0; 5,0; 10,0.

N° d'art.

28021

Pour 50 tests

UV

3



JBL pH 3,0-10,0 Test

Test rapide pour la détermination de l'acidité de l'eau

- Pour 80 tests environ
- Seulement 4 gouttes par test.
- Convient aussi bien à l'eau douce qu'à l'eau de mer.
- Graduation par échelon de 0,5 pH.
- Nuancier avec 14 couleurs du rouge au jaune et du vert jusqu'au violet.

N° d'art.

25342**25343**

Pour 80 tests Réactif

UV

6

1



JBL KH-Test

(Valeur recommandée en eau douce : 4 à 8° dKH)

- Test de transformation de la couleur, cela signifie que l'on compte les gouttes données jusqu'à ce que la couleur passe du bleu au jaune. Le nombre des gouttes utilisées correspond au niveau de la dureté carbonatée.
- C'est la raison pour laquelle ce test ne requiert AUCUN nuancier.
- C'est le test le plus important en aquariophilie étant donné que le KH stabilise le pH.

N° d'art.

25360**25361**

Réactif

UV

6

1



JBL O_2 test de l'oxygène

Test de l'oxygène

- Teneur en oxygène recommandée : 8 mg/pour 25° C. Ce test affiche les valeurs exactes des teneurs en oxygène comprises entre 1 et 10 mg/l dans les aquariums d'eau douce et d'eau de mer ainsi que dans les bassins de jardin. Essentiel lors de l'utilisation d'anti-algues, la consommation d'oxygène étant élevée après le dépeçage des algues. Le contrôle devrait s'effectuer la nuit dans les aquariums ornés de nombreuses plantes étant donné que de grandes quantités de CO_2 sont consommées.

N° d'art.

25406**25407**

Pour 50 tests Réactif

UV

3

1



JBL Cu Cuivre Test

Test du cuivre

- Teneur recommandée lors d'un traitement de l'Oodinium : 0,3 mg/l Cu. Test déterminant précisément la teneur en cuivre dans les aquariums d'eau douce et d'eau de mer. Graduation des valeurs : <0,1; 0,1; 0,2; 0,3; 0,45; 0,6; 0,8; 1,2; 1,6 mg/l. Convient également pour contrôler l'eau du robinet qui ne doit pas contenir de cuivre. Aide au dosage de remèdes et de préparations à base de cuivre étant donné que la teneur en cuivre ne doit jamais dépasser les 0,3 mg/l mais que des dosages trop faibles ne permettent pas de guérir.

N° d'art.

25404**25405**

Pour 50 tests Réactif

UV

3

1





JBL EasyTest 6en1

Bandelettes 6 tests pour l'analyse rapide de l'eau

- 50 bandelettes de test.
- NOUVEAU : avec test du chlore (désinfectant dans l'eau du robinet).
- Test du pH de 6,4 à 9,0 (acidité de l'eau).
- Test du KH de 0 à 20 °dKH (stabilité du pH de l'eau).
- Test du GH de <1 à > 21 °dGH (dureté globale).
- Nitrites (NO₂) de 0 à 10 mg/l (composé azoté toxique).
- Nitrates (NO₃) de 0 à 250 mg/l (responsables de la prolifération des algues).

N° d'art.

25339

Contenu pour

50 tests

UV

6



YouTube



JBL ProScan

Test multi-eau avec une évaluation par une application pour Smartphone

- Contient 24 languettes d'analyse (GH, KH, pH, nitrite, nitrate, chlore et calcul du CO₂) avec nuancier spécial JBL ProScan. Le nuancier est utilisé comme référence pendant le balayage de la languette d'analyse.
- Le résultat est analysé et en cas de besoin, des instructions s'affichent pour optimiser les paramètres de l'eau. L'appli correspondante est disponible gratuitement

N° d'art.

25420

Contenu

24 Tests

UV

5



JBL ProScan Recharge

Bandelettes de recharge pour JBL ProScan

- 24 languettes d'analyse pour l'évaluation numérique avec
- l'application JBL ProScan.
- Ces languettes d'analyse sont spécialement adaptées pour
- l'application JBL ProScan et peuvent être évaluées uniquement avec le
- nuancier de référence du JBL ProScan et l'application gratuite JBL ProScan.

N° d'art.

25421

Contenu

24 Tests

UV

6





JBL Pond Thermomètre

Thermomètre flottant de bassin

- Indique très précisément toutes les températures jusqu'à 50°C.
- Le thermomètre peut être retiré aisément du bassin grâce à sa discrète cordelette de nylon noir de 5 m de long.
- La température de l'eau du bassin est importante pour le contrôle de la teneur en oxygène.
- Une eau chaude absorbe moins d'oxygène.
- Thermomètre de 20 cm de long d'un bleu discret.

N° d'art.

28011

UV

1



JBL ProScape gant de soin

Pour nettoyer les vitres et les objets

- Nettoyage simple comme bonjour et en plus amusant !
- Permet d'atteindre tous les recoins de l'aquarium.
- Élimine les algues des feuilles des plantes et des objets de décoration.
- Pour le nettoyage d'appareils techniques et de composants des pompes.

N° d'art.

61379

UV

6



JBL Epuisette bassin

Épuisette de bassin robuste, en 2 modèles :

- Filet de 30,5 x 20,5 cm de grosses mailles avec manche télescopique de 90 cm.
- Filet de 35 x 30 cm de grosses mailles avec manche télescopique de 190 cm.

N° d'art.

28705

28701

Longueur

90 cm

190 cm

Largeur

30,5 cm

35 cm

UV

1

1



JBL Epuisette bassin fine

Épuisette de bassin fine, en 2 modèles:

- Filet de 30,5 x 20,5 cm de mailles fines avec manche télescopique de 90 cm.
- Filet de 35 x 30 cm de mailles fines avec manche télescopique de 190 cm.

N° d'art.

28706

28702

Longueur

90 cm

190 cm

Largeur

30,5 cm

35 cm

UV

1

1



L'art du placement optimal pour vendre les produits de bassins JBL. Nous vous y aidons.

JBL a créé toute une variété de moyens de présentation pour ses produits de bassins de jardins. Du placement en linéaire aux gondoles complètes vendues au mètre, en passant par les îlots de vente et les placements spéciaux en présentoirs et en emplacement secondaire, JBL vous aide dans la présentation de vos produits. On ne peut pas imaginer de présentation plus simple pour booster les ventes. Nos présentoirs ont des dimensions normalisées et peuvent donc être parfaitement intégrés dans n'importe quel point de vente. Les produits complexes

sont expliqués en détail au client directement devant le rayon grâce à une présentation vidéo, sans nécessiter de votre part un personnel supplémentaire. Des matériels publicitaires attractifs élargissent encore le potentiel de soutien des ventes directement sur le point de vente. « Que pouvons-nous faire pour vous ? » telle est la question que nos commerciaux vous adressent. Contactez-nous et nous concevrons avec vous une présentation complète de votre assortiment pour un écoulement optimal de vos produits.



JBL vous propose une présentation de produits attractive, selon vos idées et entièrement adaptée aux espaces dont vous disposez. Contactez-nous directement ! Nous vous aidons en vous fournissant le concept de présentation adapté. Optimisez l'écoulement de vos produits, maximiser votre chiffre d'affaires avec JBL.



Catalogue JBL 2016

Catalogue en couleur de tous les produits en aquariophilie et en terrariophilie

- Décrit tous les produits JBL en aquariophilie et en terrariophilie en mots et en images.
- Plus de 1000 photos.
- Avec des pages d'information: tables d'alimentation, signe de maladies des poissons, diagramme de CO₂ etc.
- Avec avant-première et inscription pour la prochaine expédition JBL

N° d'art.

97462

Versions

DE/EN/
FR/NL/IT
ES

UV

1



JBL Catalogue bassins de jardin 2016

Catalogue en couleur de tous les produits pour bassin

- Description de tous les produits JBL pour le bassin de jardin en mots et en images.
- Environ 200 photos en couleur. Avec des pages d'informations: nouveautés, les avantages de l'emballage JBL, options de présentation, concept de nourriture pour Koi, bénéfices des aliments JBL, les maladies des poissons, UV-C utilisation et expéditions JBL.

N° d'art.

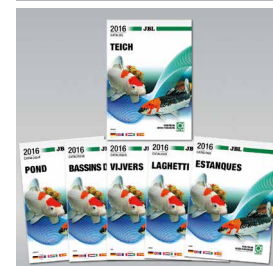
97463

Versions

DE/EN/
FR/NL/IT/
ES

UV

1



JBL Dépliant sur les bassins : 1-2-3 sans algues

Brochure afin de résoudre les problèmes d'algues dans les bassins

- 22 pages, brochure en couleurs.
- Format A5.
- Explique le concept JBL 1-2-3 sans algues pour un entretien des bassins sans problèmes d'algues – garantie satisfait ou remboursé.

N° d'art.

97264

Versions

DE/EN/FR

UV

25



JBL Dépliant Nourrir les poissons de bassin

Brochure concernant la nourriture des poissons de bassin

- Brochure de 20 pages en couleurs.
- Format A5.
- Répond à toutes les questions concernant l'alimentation : quelle quantité ? Quels aliments ? Composition, vacances, saisons, quelles espèces mangent tel ou tel aliment.

N° d'art.

97280

Versions

DE/EN/FR

UV

25



Promo Consommateur > Échantillon



JBL PondCheck GRATUIT

Test rapide du KH pour votre étang de jardin

- Échantillon - non destiné à la vente.
- 50 tests.
- La transformation de la couleur du bleu au jaune-orange indique si la dureté carbonatée est suffisante ou non pour stabiliser l'eau.

N° d'art.

99014

UV

12



Promo Magasin > Divers



Fiche d'analyse d'eau JBL

Pour enregistrer tous les résultats des analyses d'eau

- Contient les valeurs de consigne de tous les paramètres d'eau.
- Au verso, explications pour résoudre les problèmes de tous les paramètres d'eau.
- 11 colonnes permettant d'inscrire des mesures sur onze jours.
- Format A4.

N° d'art.

96064

Versions

DE/EN/
FR/NL/IT

UV

1



JBL Bloc-notes

bloc-notes de 50 feuilles

- Dimensions: 15 x 7 cm.

N° d'art.

95450

Contenu

50
feuilles

Taille

15x7 cm

UV

10





JBL Sachets poissons XL
Sachet de transport de qualité, très grand format.

- Fond à angles arrondis.
- Dimensions : 30 x 60 cm.

N° d'art.	Longueur	Largeur	UV
95423	60 cm	30 cm	25



JBL Elastiques en caoutchouc
1 kg pour (par exemple) les sachets de transport de toutes tailles.

N° d'art.	Poids	Contenu	UV
95260	1000 g	~ 3000 pce	1



JBL Sachets plastiques
Sachet solide en matière plastique.

- Dimensions poignées incluses: 26 x 50 cm environ.

N° d'art.	Longueur	Largeur	UV
95400	50 cm	26 cm	50



JBL pompe de dosage pour Accli-Pond 500 ml
Pour protéger les poissons durant le transport

- Apporte à l'eau de transport une protection complète pour les poissons contre les infections.
- Dosage de 0,2 ml par levée JBL AccliPond pour 4 litres de l'eau de transport
- Convient à la bouteille de 500 ml JBL AccliPond.

N° d'art.	UV
95263	1



JBL Bandelette blanche
Permettent d'accrocher jusqu'à 6 produits (avec languette) dans différents endroits.

- Possibilité d'accrocher jusqu'à 6 produits (avec languette) à des endroits variables.
- À l'extrémité supérieure, vous y trouverez un oeillet d'accrochage (idéal avec des crochets adhésifs ou crochets en S).

N° d'art.	UV
97234	1



JBL Support cartes visite
Porte-cartes de visite

- Peut être fixé directement sur le rayon.
- Supporte env. 25 cartes de visite telles, que les cartes de visite de JBL ProScan.

N° d'art.	UV
95140	1



Carte de visite JBL ProScan
Carte de visite pour JBL ProScan et JBL Plankton-Pur

- Avec référence à JBL ProScan et code QR (recto).
- Avec référence à JBL PlanktonPur et code QR (verso).
- À fixer sur le rayon à l'aide du porte-cartes de visite (95140), pour information du client.

N° d'art.	Versions	UV
99340	DE/EN/FR	30



Equipement magasin > Stop Rayon et accessoires



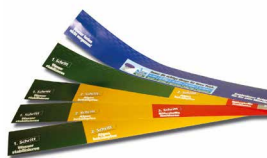
JBL Stop rayon
Stop rayon «NEW» pour le montage au rayon

N° d'art.

97849

UV

1



JBL bande pour rayons entretien des bassins

5 bandes à échanger pour display de bassins

- Exclusivement pour écran d'étang en plastique (2012).
- Pour réglettes vertes, voir article n° 9730700. Etiquettes de gon-
doles d'étang (système 3 couleurs).

N° d'art.

97883

Versions

DE

UV

1



JBL Support PLV Bassin

Explique le concept 1-2-3 sans algues

- Format A4, imprimé des deux côtés, doté d'un trou pour la fixation
sur le rayon.
- Plastifié de manière à être imperméable.

N° d'art.

97018

Versions

DE/EN

UV

1



JBL Poster 1-2-3

Explique le concept 1-2-3 sans algues

- Poster plastifié d'environ 1 m de long.

N° d'art.

97313

Versions

DE

UV

1

Equipement magasin > Autocollant



Autocollant JBL par ext.

Autocollant oval

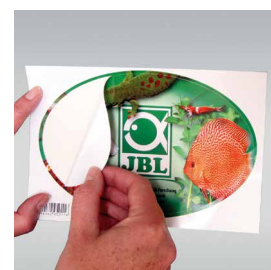
- 18 x 12 cm
- A coller à l'extérieur.

N° d'art.

95011

UV

1



Promotion > Divers



Système vidéo

Écran avec possibilité de faire passer des films

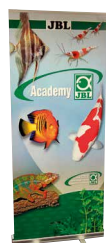
- Peut être utilisé personnellement par le service extérieur de JBL.
- Écran 16/9.
- Les films sont diffusés à l'aide d'une clé USB insérée dans l'appareil.

N° d'art.

97259

UV

1



JBL Roll-Up

Présentoir enroulable à montage rapide

- Bannière rapide à installer en 1 x 2 m.
- Possibilité de personnaliser le motif.
- Commande uniquement via le fanshop JBL sur le site JBL.
- Montage en 3 minutes par une seule personne.
- Délai de livraison : max. 2 semaines.

N° d'art.

97315

Longueur

100 cm

Largeur

200 cm

UV

1

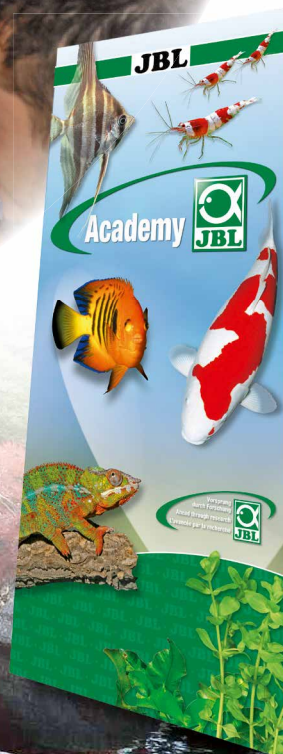


L'Académie JBL :

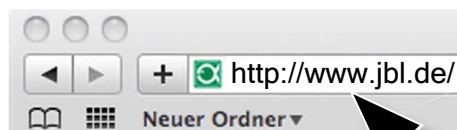
une formation continue sur le terrain
et compréhensible pour vous

L'équipe de l'Académie JBL vous propose un grand choix d'opportunités pour approfondir vos connaissances professionnelles ou en acquérir de nouvelles : des expéditions de recherche dans les pays tropicaux d'origine des poissons d'ornement et autres animaux de terrarium (www.jbl.de/fr/expeditions), mais aussi des séminaires de formation continue et jusqu'à des ateliers pour enfants sur les bords des lacs allemands.

L'important pour nous est de faire comprendre des processus parfois complexes sous une forme accessible à tous et étayée par des démonstrations ou des tests pratiques.



Venez visiter notre site Internet et vivez l'expérience JBL en ligne



D'un seul clic de souris, des informations mises à jour quotidiennement sur votre hobby et sur JBL, 24h/24, 7 jours/7, toute l'année.

Navigation

Naviguez ici sur notre site web JBL confortablement et en toute sécurité. D'un seul clic de souris, vous trouverez toutes les informations concernant l'aquariophilie, la terrariophilie et les bassins de jardin.

FAQ et solutions de vos problèmes

Vous trouverez ici les réponses aux questions les plus fréquentes.

Laboratoire on line

Notre nouveau laboratoire interactif en ligne pour une analyse fiable et rapide de l'eau de votre aquarium.

L'hôpital en ligne

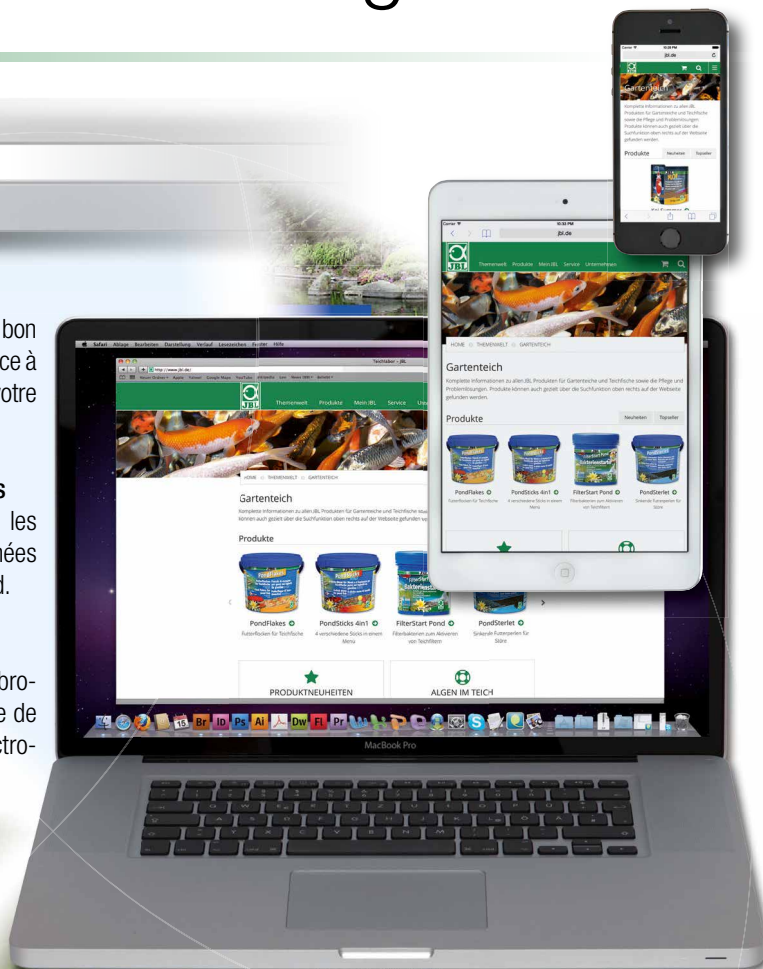
Poissons malades? Établissez le bon diagnostic en quelques clics grâce à L'HÔPITAL EN LIGNE JBL sur votre ordinateur !

Informations sur les produits

Informations pertinentes sur les produits JBL, chiffres, les données scientifiques et articles de fond.

Et plus encore

Possibilité de télécharger les brochures de conseils JBL, galerie de photos, reportages, cartes électroniques, etc.



Gratuit votre aide en ligne pour le diagnostic et le traitement sur
www.JBL.de



 facebook.jbl.de

Laboratoire en ligne JBL

Une analyse de l'eau fiable et rapide des valeurs mesurées dans votre aquarium en quatre étapes seulement. Pour chaque type d'eau, une analyse spécifique selon vos problèmes ou une analyse professionnelle complète.

L'hôpital en ligne JBL

Poissons malades? Établissez le bon diagnostic en quelques clics grâce à L'HÔPITAL EN LIGNE JBL sur votre ordinateur !

Fonction de recherche
Diagnostic sur photos
Diagnostic sur descriptions
Traitements

Vivre la nature, c'est la comprendre



L'équipe de recherche JBL entreprend tous les ans des expéditions dans les pays d'origine des poissons d'ornement et autres animaux de terrarium pour en étudier les biotopes et les comprendre. C'est ensuite seulement que nous sommes en mesure de reproduire ces biotopes en aquarium ou en terrarium et de permettre la reproduction des animaux pour en réduire les prélèvements de leur milieu naturel.

Si vous êtes un passionné de la nature et que vous aimez passer du temps en plein air avec vos semblables, les expéditions JBL sont exactement ce qu'il vous faut ! À terre ou dans l'eau (plongée tuba ou bouteille), vous aurez la possibilité de faire de la recherche aquariophile et terrariophile avec les scientifiques de l'équipe de recherche JBL, et ce directement dans la jungle, dans le désert ou sur les récifs coralliens.

Ce qu'il vous faut simplement : être plutôt en bonne forme physique, être très attaché à la nature, mais aussi être prêt à dormir à la belle étoile et avoir peut-être un peu de chance pour participer à une expédition JBL. Si les inscriptions excèdent le nombre de places disponibles, c'est le tirage au sort qui décide. Mais les nouveaux venus ont toujours la priorité sur les « récidivistes » !

www.jbl.de/fr/expeditions



TOURNÉE VERS L'AVENIR • FIABLE • FIDÈLE AUX COMMERCES SPÉCIALISÉS

Joachim Böhme a fondé l'entreprise JBL en 1960 à Ludwigshafen. En 56 ans, la petite entreprise familiale s'est transformée en l'un des fabricants leaders de produits pour les aquariums, les terrariums et les bassins de jardin. Aujourd'hui, JBL exporte dans plus de 65 pays et propose, avec ses 1000 produits, l'une des gammes les plus importantes au monde de produits pour aquariums.

Dans l'usine de Neuhofen/Palatinat, où l'entreprise en expansion s'est installée en 1984, l'accent est mis sur la fabrication d'aliments pour poissons et de produits d'entretien de l'eau.



JBL GMBH & CO. KG
DIESELSTRASSE 3
67141 NEUHOFEN
ALLEMAGNE

Téléphone:
Tel.: +49 6236 4180-0
Fax: +49 6236 4180-999
Service export:
Tel.: +49 6236 4180-200
Fax: +49 6236 4180-201

E-Mail: info@jbl.de Internet: www.jbl.de



facebook.jbl.de



4 014162 003393 >

9746482 V01