

# 2016

CATALOGO

# JBL

# LAGHETTI



LINGUA



**VORSPRUNG  
DURCH FORSCHUNG**  
ALL'AVANGUARDIA CON LA RICERCA





Cari amici dei laghetti da giardino,

so bene che non tutti i proprietari di laghetti sono anche amici dei test dell'acqua. Per questo mi fa piacere comunicare che ora ogni amante del laghetto ha la possibilità di eseguire con il proprio smartphone un test sestuplo dell'acqua in soli 60 secondi, grazie al nuovo JBL ProScan. L'analisi dell'acqua con lo smartphone è un vero piacere e tra l'altro precisissima nei risultati. Di particolare aiuto è che, dopo la segnalazione dei

valori dell'acqua, segue un'analisi dei valori stessi e l'indicazione delle soluzioni in caso di problemi. Con quest'innovazione la cura del laghetto da giardino fa un gran passo in avanti in quanto a facilità. Provate voi stessi, ne vale la pena!

Cordialmente


Roland Böhme



# Contenuto

<b>Mangime</b>		<b>7-11</b>
Per tutti i tipi	Mangime completo	7
Per tutti i tipi	Mangime speciale	7
Storione	Mangime completo	8
Koi	Hauptfutter	10
Koi	Mangime speciale	11
<b>Trattamento</b>		<b>13-17</b>
Stabilizzazione dell'acqua		13
Combatte contro le alghe		14
Limitazione delle nutritive		15
Cura delle piante		15
Cura dei pesci	Trattamenti	17
Cura dei pesci	Preparazione dell'acqua	17

<b>Tecnica</b>		<b>18-21</b>
Chiarificatore UV-C per laghetti da giardino		19-20
Pompa di aerazione		21
<b>Accessori</b>		<b>22-24</b>
Test dell'acqua		22-23
Vari		24
<b>Promotion</b>		<b>26-27</b>
<b>Shopsystem</b>		<b>28</b>



Un film é disponibile per questo prodotto sulla pagina web JBL e su YouTube



Un film è disponibile per questo prodotto sulla pagina web JBL e su YouTube

**NUOVO**

## Novità 2016



### Tecnica

JBL ProCristal – Chiarificatore UV-C 19

### Accessori

JBL ProScan – Analisi dell'acqua con Smartphone 23

# La storia di successo di JBL

Da un negozio per animali di 30 m<sup>2</sup> ad uno specialista mondiale per prodotti di acquariofilia e di laghetti da giardino.



La storia inizia nel 1960 a Ludwigshafen in Germania quando Joachim Böhme, droghiere di Dresda, apre un piccolo negozio per animali di appena 30 m<sup>2</sup>, e fa del suo hobby una professione. Il suo amore per gli animali, il suo camice bianco e i suoi modi gentili, oltre alle sue profonde conoscenze del campo, furono alla base del suo successo. Il commercio si allargò e il negozio per animali si trasformò in un negozio all'ingrosso per pesci ornamentali. Quando si trovò di fronte al problema delle malattie di pesci, Joachim Böhme si ricordò di ciò che aveva studiato e sviluppò un primo rimedio efficace contro gli ectoparassiti, al quale diede il nome di Punktol.

Oggi la JBL, sotto la direzione di Roland Böhme, figlio del fondatore, offre una gamma di più di 1000 prodotti per acquaristica, terraristica e laghetti da giardino. L'impresa, rappresentata in 65 Paesi, è diventata uno dei produttori leader mondiali in questo campo. Tutte le specialità JBL vengono prodotte e confezionate a Neuhofen, in modernissimi impianti. Su di un'area di più di 12.000 m<sup>2</sup> si trova, vicino agli impianti di produzione e al centro logistico di 6.500 m<sup>2</sup>, terminato nel 2008, anche il centro ricerche. Qui sono in continua funzione molti acquari e terrari, per poter testare tutti i prodotti sotto condizioni reali. Per approfondire le misurazioni eseguite nell'azienda, la JBL coopera con i più rinomati istituti scientifici europei, come l'Istituto Leibnitz per le Scienze Marine a Kiel (IFM-Geomar), il reparto dell'Università di Ulm per la tecnologia di misurazioni e laser, o con "Haus des Meeres", la Casa del Mare a Vienna.

Oltre agli usuali esperimenti e test di laboratorio, i biologi di JBL raccolgono da molti anni le più ampie informazioni sulle abitudini di vita degli animali nel corso di spedizioni scientifiche e workshop organizzati dalla JBL stessa, dove si opera direttamente con e nella natura. Anche la protezione dell'ambiente e l'ecologia sono un tema importantissimo per la JBL. Con l'aiuto di un impianto fotovoltaico sui tetti degli edifici aziendali la JBL è in grado di produrre da sola la corrente necessaria per la sua intera produzione. Da anni JBL SHARK PROJECT è la maggiore organizzazione internazionale per la protezione degli squali, poiché questi pesci purtroppo sono vicinissimi al loro sterminio da parte dell'uomo.



Gli acquariani stimano nella JBL la qualità dei prodotti e le innovazioni che l'azienda immette ininterrottamente sul mercato.

Il dottor Rainer Keppler, Direttore del Reparto Sviluppo della JBL dice in proposito: „Le migliori idee non vengono da noi! Sono gli acquariani, i terrariani e i rivenditori che ci telefonano e ci comunicano spesso idee straordinarie. Quello che noi facciamo è – con le nostre conoscenze – di trasformare queste idee in prodotti a prezzi accessibili a tutti.

# Comprendere la natura.

All'avanguardia con la ricerca.

I laghetti da giardino funzionano in modo diverso rispetto ai laghi ed ai laghetti naturali. Solo studiando con attenzione entrambe le realtà è possibile riscontrare le differenze che permettono al Gruppo di Ricerca JBL di sviluppare prodotti per evitare che nei laghetti da giardino insorgano problemi di alghe, che si diffondano malattie e in grado di mantenere l'acqua cristallina. Una semplice ricerca di laboratorio è completamente inadatta per lo studio sui laghetti da giardino perché solo le influenze naturali come l'apporto di foglie, la pioggia e i temporali rivelano le problematiche che andranno poi affrontate.

Il Gruppo di Ricerca JBL ha svolto bene il suo lavoro perché l'utilizzo dei prodotti JBL vi permetterà di curare i vostri pesci per lungo tempo in laghetti dall'acqua cristallina.

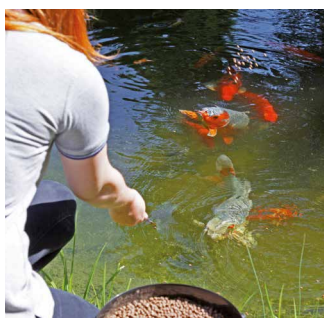


# Nutrite i vostri pesci in maniera sana!

La particolarità del mangime per pesci da laghetto della JBL.

A prima vista i pesci da laghetto e i Koi non si differenziano molto dai pesci d'acquario. Tuttavia il loro fabbisogno nutritivo è molto speciale e dipende fortemente dalla loro taglia e dalla temperatura dell'acqua. Quanto più fredda è la temperatura dell'acqua nel laghetto tanto più lentamente funziona il metabolismo dei pesci e di conseguenza la loro digestione rallenta e il loro fabbisogno energetico si abbassa. Naturalmente il loro bisogno di energia non si ferma nemmeno negli inverni più freddi altrimenti i pesci non sopravviverebbero. Nella stagione calda accade il contrario: metabolismo e fabbisogno energetico aumentano notevolmente. È importante tener conto di queste variazioni per esempio somministrando mangimi speciali per le diverse stagioni e, nei caldi giorni estivi, con un'azione extra. La JBL ha tenuto in considerazione questo andamento per lo sviluppo del mangime per i pesci da laghetto, creando un prodotto facilmente digeribile per la stagione fredda (JBL Pond Energil e JBL Koi Energil). In questo contesto è molto importante che i pesci da laghetto vengano nutriti il più a lungo possibile in autunno e molto presto in primavera per accumulare le riserve di energia necessarie a superare la stagione più fredda, rimanendo sani e vitali. Una buona alimentazione in autunno può evitare stati di debolezza e malattie nella primavera seguente. Invece per le calde settimane estive che per i pesci da laghetto risultano faticose come per noi uomini, la JBL offre Koi Summer.

Il Gruppo di Ricerca JBL ha raccolto tutte le informazioni scientifiche presenti sulla nutrizione della maggior parte dei pesci da laghetto come Koi, pesci rossi o storioni e le ha utilizzate come base su cui sviluppare le preziose ricette dei mangimi JBL. Questi mangimi JBL per laghetti vengono testati in modo dispendioso nei laghetti privati della JBL e da specialisti esterni. Di queste ricerche pratiche beneficiano i vostri pesci da laghetto!



Un confezionamento opaco e richiudibile assicura l'alta qualità dei prodotti JBL



### JBL PondSticks Classic

Classici bastoncini alimentari per pesci da laghetto

- Bastoncini alimentari galleggianti per tutti i pesci da laghetto durante la stagione calda.
- Preziose fibre vegetali con complessi vitaminici provvedono ad un sistema digestivo sano e accrescono la resistenza.
- L'alta quota vegetale corrisponde all'alimentazione naturale di molti pesci da laghetto, aumenta la digeribilità e riduce di conseguenza l'inquinamento dell'acqua.

Art.-No.	Contenuto	peso	UP
<b>41001</b>	1 l	100 g	6
<b>41002</b>	5,5 l	550 g	1
<b>41004</b>	31,5 l	3200 g	1



### JBL PondSticks 4in1

4 bastoncini diversi in un menu

- La perfetta alimentazione completa per tutti i pesci lacustri sopra i 15 cm.
- Bastoncini rossi: carotenoidi e gamberetti marini vivacizzano i colori dei pesci.
- Bastoncini gialli: germi di grano per vitalità e crescita.
- Bastoncini verdi: vegetali sani e adatti alla specie.
- Bastoncini neri: beta-glucani aumentano la resistenza.
- Confezione da 10 l: comoda ricarica in busta ermetica con zip.

Art.-No.	Contenuto	peso	UP
<b>40145</b>	1 l	160 g	6
<b>40146</b>	5,5 l	890 g	1
<b>40153</b>	10,0 l	1600 g	6
<b>40147</b>	10,5 l	1680 g	1
<b>40148</b>	31,5 l	5000 g	1



### JBL PondFlakes

Fiocchi alimentari per pesci da laghetto

- Mangime principale per tutti i pesci da laghetto.
- Flocchi alimentari galleggianti.
- Per temperature medie ed alte.
- Adatto anche per pesci più piccoli.

Art.-No.	Contenuto	peso	UP
<b>40195</b>	1 l	130 g	6
<b>40197</b>	5,5 l	770 g	1
<b>40199</b>	10,5 l	1470 g	1



### JBL PondColoron

Bastoncini di mangime colorato per tutti i pesci di laghetto

- Mangime principale in bastoncini per tutti i pesci da laghetto.
- Carotenoidi e xantine incrementano lo splendore dei colori.
- Pregiate materie prime vegetali variano il menu di pesci esigenti.
- Vitamina C stabilizzata e complessi plurivitaminici rinforzano la resistenza alle malattie.

Art.-No.	Contenuto	peso	UP
<b>40190</b>	1 l	440 g	6
<b>41024</b>	5,5 l	2400 g	1



### JBL PondVario

Miscela di flocchi, bastoncini e crostacei nutritivi

- Misto di mangimi principali per tutti i pesci da laghetto.
- Alto gradimento grazie ai crostacei contenuti.
- Elementi nutritivi più piccoli e più grandi rendono questo mangime idoneo per pesci di tutte le grandezze.
- Un 20% di crostacei danno una quota equilibrata di proteine e fibre per un nutrimento naturale.
- Vitamine vitali rinforzano la resistenza alle malattie.

Art.-No.	Contenuto	peso	UP
<b>40290</b>	1 l	130 g	6
<b>40296</b>	5,5 l	690 g	1
<b>40298</b>	10,5 l	1370 g	1



### JBL PondEnergil

Mangime per temperature basse

- Mangime energetico, facile da digerire, per temperature inferiori ai 15 °C.
- L'olio di pesce copre l'alto fabbisogno di acidi grassi insaturi.
- Con un contenuto ridotto di proteine perché i pesci d'inverno non crescono e necessitano di meno proteine.

Art.-No.	Contenuto	peso	UP
<b>41027</b>	1 l	600 g	6
<b>41028</b>	5,5 l	3300 g	1



**JBL PondSterlet****Perle di mangime affondanti per storioni**

- Con pregiate proteine di animali acquatici.
- Particolarmente adatti ai fabbisogni nutritivi degli storioni.
- Idrostabili, perciò lungamente disponibili per gli storioni che mangiano lentamente; non inquinano l'acqua.
- Dermatologicamente testato.

Art.-No.	Contenuto	peso	UP
<b>40200</b>	1 l	600 g	6
<b>41035</b>	5,5 l	3300 g	1

**JBL PondSterlet XL****Perle di mangime (6 mm) che affondano, per storioni grandi**

- Proteine di alta qualità derivanti da animali acquatici e Spirulina. La loro stabilità nell'acqua permette loro di rimanere a lungo a disposizione degli storioni che mangiano lentamente, senza inquinare l'acqua.
- Contenuto proteico adatto al fabbisogno degli storioni più grandi (> 60 cm) che crescono lentamente.
- Ottimo rapporto proteine grassi di 4 : 1 per una crescita sana.

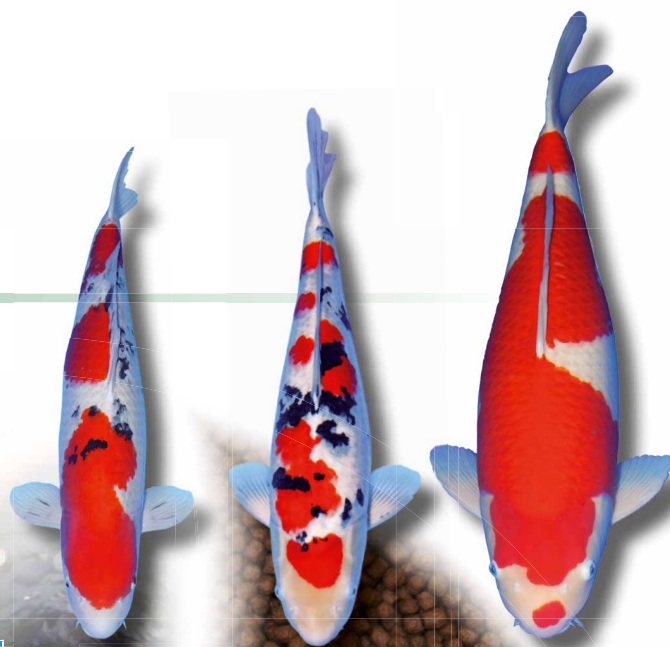
Art.-No.	Contenuto	peso	UP
<b>40309</b>	5,5 l	3300 g	1



# Il concetto JBL per mangime koi

I koi possiedono diverse esigenze riguardo al mangime, a secondo la loro età. Koi giovani, in fase di crescita, hanno bisogno di un contenuto proteico elevato rispetto a koi più anziani che crescono lentamente. Oltre alla composizione del mangime anche la misura del granulato è importante per un

alimento adatto alla specie. Per questo, su tutte le confezioni viene indicata la taglia dei koi per i quali il mangime è concepito.



Tenori analitici	
Proteine	42 %
Grassi	10,5 %
Fibre grezze	2 %
Ceneri grezze	10 %

Tenori analitici	
Proteine	38 %
Grassi	9,5 %
Fibre grezze	2 %
Ceneri grezze	10 %

Tenori analitici	
Proteine	33 %
Grassi	8 %
Fibre grezze	3 %
Ceneri grezze	10 %



**JBL Koi mini****Perle per giovani koi (10-20 cm)**

- Nuova forma di perle, adattata perfettamente alla grandezza della bocca dei giovani koi.
- Le sostanze rispondono alle esigenze dei koi in fase di crescita con elementi essenziali, sostanze energetiche e vitamine. Un'alta componente vitaminica favorisce la formazione del sistema immunitario.
- Componenti animali e vegetali in proporzioni equilibrate.
- Con rapporto lipido-proteico di 4:1

Art.-No.	Contenuto	peso	UP
<b>41011</b>	1 l	420 g	6
<b>41012</b>	5,5 l	2300 g	1

**JBL Koi midi****Koi Pellets per koi medi (15-35 cm)**

- Forma di somministrazione e il contenuto nutritivo rispondono alle esigenze dei koi di media taglia e in forte crescita.
- Sostanze proteiche ricercate e la percentuale di grasso appropriata, favoriscono una crescita equilibrata.
- 15 % germogli di grano, proteine di pesce e 4 % olio di pesce così come la spirulina corrispondono alle esigenze nutritive degli animali.
- Con rapporto lipido-proteico di 4:1

Art.-No.	Contenuto	peso	UP
<b>41016</b>	1 l	400 g	6
<b>41017</b>	5,5 l	2200 g	1

**JBL Koi maxi****Koi Pellets per koi grandi (superiori a 30 cm)**

- Perle di mangime pregiate con 10 % di spirulina ricca di proteine.
- Acidi di grassi insaturi e carotenoidi contribuiscono ad una crescita equilibrata e a dei colori intensi.
- Vitamine essenziali e la vitamina C stabilizzata rinforzano la resistenza contro le malattie
- Con rapporto lipido-proteico di 4:1

Art.-No.	Contenuto	peso	UP
<b>41020</b>	5,5 l	2140 g	1
<b>41022</b>	10,5 l	4100 g	1





### JBL Koi Summer

#### Mangime Premium per Koi grandi

- Mangime speciale Premium facilmente digeribile per la stagione calda (a partire dai 20 °C di temperatura dell'acqua).
- Granulato galleggiante, giusto per la grandezza della bocca di Koi a partire dai 30 cm.
- Con il 5% di pregiate alghe spirulina e il 5% di gammaridi.
- In sacchetto salvafreschezza richiudibile, opaco.
- L'ottimale rapporto proteine-grassi e l'alto contenuto di vitamine e aminoacidi incrementano la salute.

Art.-No.	Contenuto	UP
<b>40188</b>	10 l	6



### JBL Espositore Koi Summer 10l (28x)

#### Mangime estivo per Koi in espositore attraente

- Mangime speciale Premium facilmente digeribile per la stagione calda (a partire dai 20 °C di temperatura dell'acqua).
- Granulato galleggiante, giusto per la grandezza della bocca di Koi a partire dai 30 cm.
- In sacchetto salvafreschezza richiudibile, opaco.
- Ottimale rapporto proteine-grassi per una perfetta salute.
- 28 sacchetti salvafreschezza di JBL Koi Summer da 10 litri.
- Base: 80 x 80 cm, altezza incl. crowner ca. 170 cm.

Art.-No.	Contenuto	UP
<b>40189</b>	28 x 10 l	1



### JBL Koi Energil midi

#### Mangime invernale di importanza vitale per Koi di taglia piccola e media

- Mangime Premium per Koi di taglia piccola e media dai 10 ai 35 cm, da somministrare con temperature inferiori ai 15 °C
- Bastoncini che affondano, utili in quanto i Koi si ritirano nell'acqua profonda in presenza di basse temperature.
- Di importanza vitale per prevenire le tipiche malattie primaverili.
- Bastoncini di 3-4 mm.

Art.-No.	Contenuto	peso	UP
<b>40306</b>	1 l	600 g	6

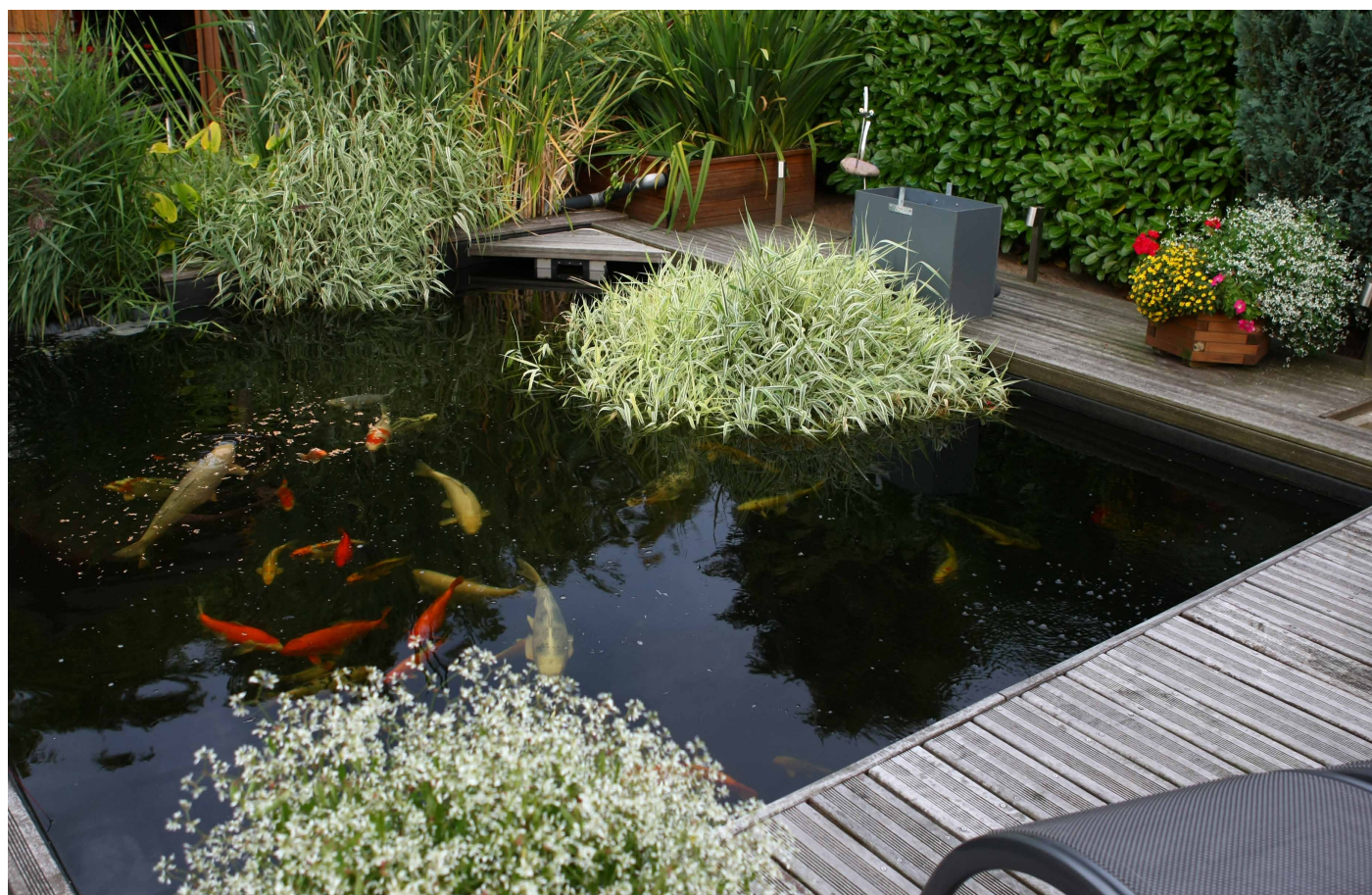


### JBL Koi Energil maxi

#### Mangime invernale di importanza vitale per Koi grandi

- Mangime Premium per Koi grandi a partire dai 30 cm, per temperature sotto i 15 °C.
- Bastoncini che affondano, in quanto i Koi si ritirano nell'acqua profonda in presenza di basse temperature.
- Taglia dei bastoncini: 5-6 mm.
- Di importanza vitale per prevenire le tipiche malattie primaverili.

Art.-No.	Contenuto	peso	UP
<b>41007</b>	5,5 l	3300 g	1



# Il concetto rischio zero 1-2-3 no alghe



Ogni proprietario di laghetto da giardino preferirebbe dover versare solo un tipo di antialghe e questo per risolvere tutti i problemi causati dalle stesse alghe e per tutto l'arco di un anno. Ogni acquariofilo ha comunque constatato che questo metodo non funziona per niente. La JBL, dopo attenti collaudi da parte di esperti scienziati, ha elaborato un nuovo concetto (trifasico = 3 fasi) in tre fasi, riuscendo a mantenere i laghetti a lungo e senza problemi di alghe.

**ATTENZIONE**, solo rispettando l'ordine giusto e l'applicazione completa di questo nuovo concetto in tre fasi si avrà un successo duraturo nella lotta contro le alghe dei laghetti da giardino.

Dovesse accadere che le misure sopra descritte non risultassero efficaci, vi preghiamo di consultare il laboratorio JBL per laghetti on-line ([www.jbl.de/teichlabor](http://www.jbl.de/teichlabor)) che in grado di esaminare sia i problemi riscontrati che lo stesso procedimento.

La JBL, avendo testato questo concetto nelle più svariate condizioni, offre comunque la garanzia di rimborso!

YouTube



### JBL StabiloPond Basis

Prodotto basilare di mantenimento per tutti i laghetti da giardino

- Forma la base assolutamente indispensabile per curare il laghetto senza nessun problema di alghe.
- Crea un clima naturale da biotopo nel laghetto da giardino mediante stabili valori KH, GH e pH adatti alle specie.
- È un'assicurazione sulla vita dei pesci e degli altri esseri viventi nel laghetto da giardino.
- Fornisce al laghetto minerali di importanza vitale.

Art.-No.	Contenuto	Sufficiente per	UP
<b>27310</b>	0,25 kg	2500 l	6
<b>27311</b>	1 kg	10000 l	1
<b>27312</b>	2,5 kg	25000 l	1
<b>27313</b>	5 kg	50000 l	1
<b>27314</b>	10 kg	100000 l	1



YouTube

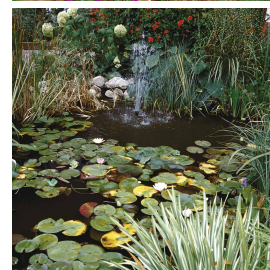


### JBL StabiloPond KH

Stabilizzatore pH per laghetti da giardino

- Stabilizza il valore pH (acidità) su ottimali 7,5-8,5 con l'aumento della durezza di carbonato (KH), creando le premesse per una lotta antialghe successiva.
- Impedisce perdite di pesci a causa della fioritura algale.
- Lega i metalli pesanti e favorisce la decomposizione della velenosa ammoniaca.
- Probabilmente è il prodotto più importante per ogni laghetto da giardino!

Art.-No.	Contenuto	Sufficiente per	UP
<b>27317</b>	0,25 kg	2500 l	6
<b>27318</b>	1 kg	10000 l	1
<b>27319</b>	2,5 kg	25000 l	1
<b>27320</b>	5 kg	50000 l	1
<b>27321</b>	10 kg	100000 l	1



### JBL OxyPond

Ossigeno altamente attivo per il laghetto da giardino

- Ossigeno attivo per un regolare rifornimento di ossigeno, in particolare in quei processi ove è necessario un alto consumo come nella lotta contro le alghe e l'eliminazione della fanghiglia.
- Rapido ed efficace aumento del contenuto di ossigeno.
- Evita la morte biologica dei laghetti.
- Facile da usare: spargere il granulato nel laghetto.
- Particolarmente importante con le alte temperature estive.

Art.-No.	Contenuto	Sufficiente per	UP
<b>27335</b>	0,25 kg	5000 l	6
<b>27336</b>	1 kg	20000 l	1
<b>27337</b>	2,5 kg	50000 l	1



### JBL FilterStart Pond

Batteri per il filtro, per attivare i filtri dei laghetti da giardino

- Riduce a pochi giorni il periodo di rodaggio biologico.
- Decompono subito l'ammonio-ammoniaca e il nitrito.
- I batteri, applicati su un eccepiante speciale, vengono semplicemente sparsi nel filtro
- Prodotto puramente biologico, senza additivi chimici.

Art.-No.	Contenuto	Sufficiente per	UP
<b>27325</b>	0,25 kg	10000 l	6



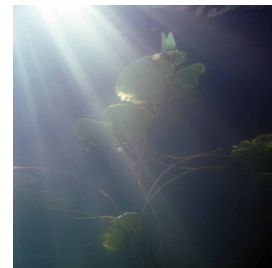


### JBL AlgoPond Sorb

**Bloccante per alghe ad azione fisica: riduce la crescita delle alghe mediante un „effetto occhiali da sole“**

- Opera come filtro antiluce e toglie così alle alghe una parte della luce necessaria alla loro vita.
- L'effetto è riconoscibile perché l'acqua assume una colorazione leggermente gialla.
- Non abbassa né il valore pH né la durezza.

Art.-No.	Contenuto	Sufficiente per	UP
<b>27362</b>	0,5 l	10000 l	3
<b>27363</b>	2,5 l	50000 l	1



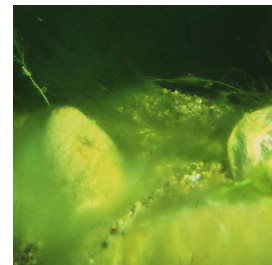
### JBL AlgoPond Forte

**Risolve i problemi delle alghe**

- Efficace contro tutte le specie di alghe.
- Rimedio antialghe liquido.
- Interviene direttamente sul metabolismo delle alghe, impedendone la crescita.
- 40 ml / 700-800 l acqua di laghetto da giardino.

Art.-No.	Contenuto	Sufficiente per	UP
<b>27405</b>	0,25 l	5000 l	6
<b>27406</b>	0,5 l	10000 l	3
<b>27407</b>	2,5 l	50000 l	1
<b>27408</b>	5 l	100000 l	1

Applicare biocidi con precauzione. Leggere sempre l'etichettatura e informazioni sul prodotto prima dell'applicazione.



YouTube



### JBL AlgoPond Direct

**Per una efficace eliminazione di alghe filiformi**

- Combatte le alghe filiformi in modo rapido ed efficace grazie all'ossigeno attivo.
- Facile da usare: spargere semplicemente sui cuscinetti di alghe.
- L'ossigeno attacca le cellule delle alghe e le distrugge. L'effetto è immediato ed entro poche ore si possono già osservare le alghe morte.
- 30-50 g JBL AlgoPond Direct per 1000 l d'acqua di laghetto.

Art.-No.	Contenuto	Sufficiente per	UP
<b>27355</b>	0,25 kg	8000 l	6
<b>27356</b>	1 kg	30000 l	1
<b>27357</b>	2,5 kg	80000 l	1

Applicare biocidi con precauzione. Leggere sempre l'etichettatura e informazioni sul prodotto prima dell'applicazione.



YouTube



### JBL AlgoPond Green

**Elimina il problema con le alghe fluttuanti (acqua verde)**

- Alghe fluttuanti sono la causa dell'acqua verde nel laghetto da giardino; si lasciano eliminare con JBL AlgoPond Green.
- Le alghe morte poi vengono decomposte dai batteri nel laghetto. Nessun effetto dannoso per l'equilibrio biologico del laghetto.
- Esaminare l'acqua prima dell'applicazione di JBL PondCheck perché il KH deve avere almeno 4 ° di durezza temporanea.

Art.-No.	Contenuto	Sufficiente per	UP
<b>26064</b>	0,25 l	5000 l	6
<b>26065</b>	0,5 l	10000 l	3
<b>26066</b>	2,5 l	50000 l	1
<b>26067</b>	5 l	100000 l	1

Applicare biocidi con precauzione. Leggere sempre l'etichettatura e informazioni sul prodotto prima dell'applicazione.



### Così agisce JBL AlgoPond Direct\*

- 1-3 La polvere sparsa sull'acqua scende sul fondo e sulle alghe.
- 4-5 L'effetto inizia alcuni minuti dopo e scioglie le alghe dal fondo.
- 6 Le alghe galleggiano sulla superficie dell'acqua e si lasciano asportare p.es. con un guadino.



Applicare biocidi con precauzione. Leggere sempre l'etichettatura e informazioni sul prodotto prima dell'applicazione.



YouTube

### JBL PhosEX Pond Filter

#### Granulato per l'eliminazione del fosfato, contro le alghe

- Toglie la base alimentare di ogni tipo di alga, impedendone così la crescita indesiderata.
- Circa 3 mesi di efficacia. Manifesto abbassamento di alti contenuti di fosfato già dopo 24 ore.
- Per tutti i filtri da laghetto con contenitore per masse filtranti.
- Reticella inclusa per uso individuale.
- Nessuna emissione di alluminio o altre sostanze indesiderate.

Art.-No.	Contenuto	Sufficiente per	UP
<b>27373</b>	0,5 kg	5000 l	1
<b>27374</b>	1 kg	10000 l	1
<b>27375</b>	2,5 kg	25000 l	1



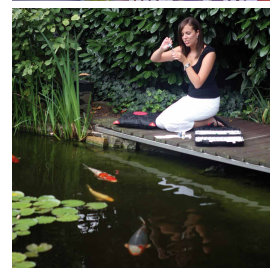
YouTube

### JBL PhosEX Pond Direct

#### Elimina fosfati.

- Lega efficacemente la sostanza nutritiva fosfato, sciolta nell'acqua.
- L'effetto si presenta con un intorbidimento bruno dell'acqua.

Art.-No.	Contenuto	Sufficiente per	UP
<b>27393</b>	0,25 l	3000 l	6
<b>27394</b>	0,5 l	10000 l	3
<b>27395</b>	2,5 l	50000 l	1
<b>27396</b>	5 l	100000 l	1

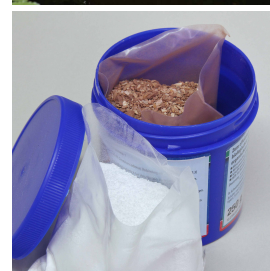


### JBL SediEX Pond

#### Efficace eliminazione biologica della fanghiglia nel laghetto da giardino

- Granulato con batteri viventi per la mineralizzazione della fanghiglia nel laghetto.
- Sistema a due componenti: batteri e ossigeno attivo.
- Crea una salubre acqua da laghetto, impedendo che si formino processi di putrefazione sul fondo.
- Aiuta ad evitare perdite di pesci.

Art.-No.	Contenuto	Sufficiente per	UP
<b>27330</b>	0,25 kg	2500 l	6
<b>27331</b>	1 kg	10000 l	1
<b>27332</b>	2,5 kg	25000 l	1

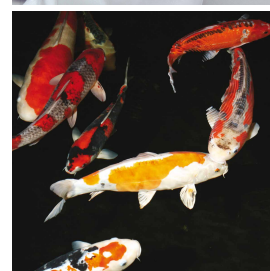


### JBL BactoPond

#### Detergente biologico per il laghetto da giardino

- Crea un'acqua salubre e pulita nel laghetto mediante la decomposizione biologica delle sostanze nocive.
- Batteri viventi da laghetto per la decomposizione di proteine, ammonio/ammoniaca e nitriti.
- Aiuta ad evitare perdite di pesci.
- Riduce la crescita delle alghe perché consuma le sostanze nutritive in eccedenza.
- Prodotto liquido: 40 ml / 700-800 l acqua da laghetto.

Art.-No.	Contenuto	Sufficiente per	UP
<b>27326</b>	0,25 l	5000 l	6
<b>27327</b>	0,5 l	10000 l	3
<b>27328</b>	2,5 l	50000 l	1

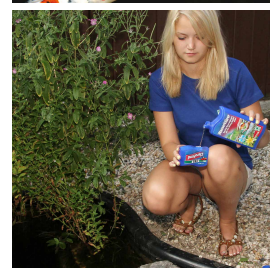


### JBL CleroPond

#### Chiarificatore d'acqua

- Elimina in modo rapido ed efficace tutti i generi di intorbidamenti nell'acqua.
- Floccula gli intorbidamenti che si lasciano poi rimuovere dal filtro.

Art.-No.	Contenuto	Sufficiente per	UP
<b>27350</b>	0,5 l	10000 l	3
<b>27351</b>	2,5 l	50000 l	1

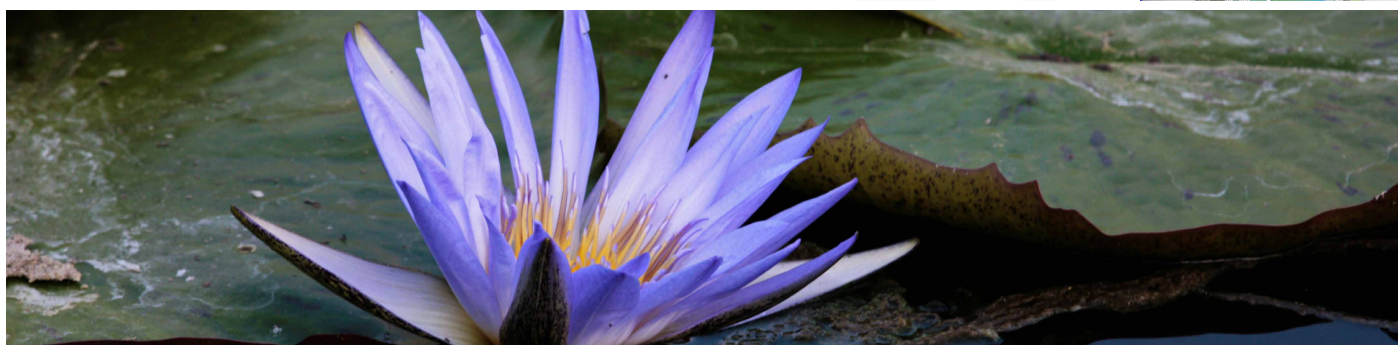


### JBL FloraPond

#### Sfere fertilizzanti per piante da laghetto

- Nuova forza per la crescita di tutte le ninfee e piante da stagno nel laghetto da giardino.
- Sfere speciali in argilla, cariche di minerali e microelementi.
- Per un approvvigionamento supplementare di laghetti con piante.
- Provvedono le piante per 1 anno con sostanze nutritive.
- Incrementano la crescita delle piante, ma non quella delle alghe.

Art.-No.	Contenuto	Diametro	UP
<b>27380</b>	8 pz.	30 mm	6



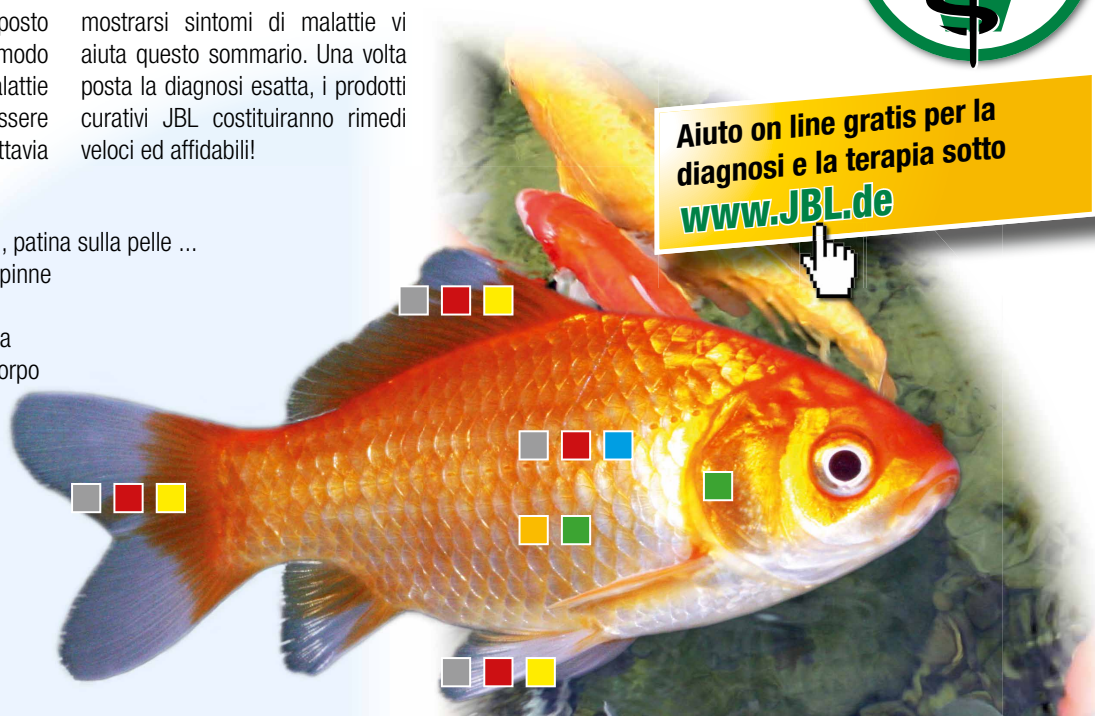
# Quali tipi di problemi mostra il vostro pesce da laghetto?



Se i valori acquatici sono a posto e i pesci vengono nutriti in modo adatto alla loro specie, le malattie dei pesci non dovrebbero essere un problema. Dovessero tuttavia

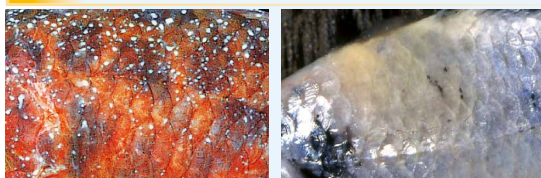
mostrarsi sintomi di malattie vi aiuta questo sommario. Una volta posta la diagnosi esatta, i prodotti curativi JBL costituiranno rimedi veloci ed affidabili!

- Puntini bianchi, altri ciliati, patina sulla pelle ...
- Funghi sulla pelle e sulle pinne
- Le pinne marciscono
- Argulus (pidocchi), lernaea
- Ulcere, ferite aperte sul corpo
- Vermi delle branchie e della cute



Aiuto on line gratis per la diagnosi e la terapia sotto [www.JBL.de](http://www.JBL.de)

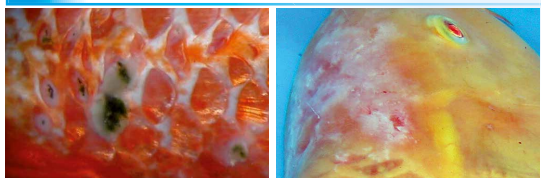
## Puntini bianchi, altri ciliati, patina sulla pelle ...



## Le pinne marciscono



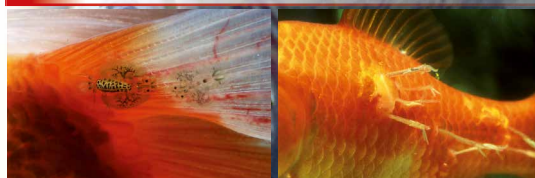
## Ulcere, ferite aperte sul corpo



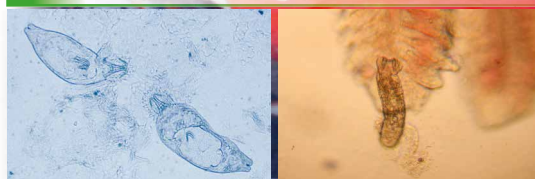
## Funghi sulla pelle e sulle pinne



## Argulus (pidocchi), lernaea



## Vermi delle branchie e della cute



## JBL Online-Hospital

La vostra assistenza sicura per la diagnosi e il trattamento delle malattie dei pesci da laghetto da giardino. Più di 500 foto vi aiutano a identificare malattie ittiche e a ricevere da noi i suggerimenti per il loro trattamento. Potete o fare una diagnosi direttamente a mezzo delle foto o immettere una domanda di ricerca oppure cliccare sulle chiavette.



### JBL ArguPond Plus®

#### Contro Argulus e Lerneia (verme ancora)

- Rimedio contro crostacei parassiti come Argulus, lerneia (verme ancora) ed Ergasilus.
- Dosaggio: 40 ml per 800 l d'acqua di laghetto.
- Non applicare con temperature sotto i 18 °C.
- Un unico dosaggio di solito è sufficiente per il trattamento.
- Non è tollerato da invertebrati (larve di insetti) e gamberi di fiume.

Art.-No.	Contenuto	Sufficiente per	UP
<b>27132</b>	0,5 l	10000 l	3
<b>27134</b>	5 l	100000 l	1

\*Per quanto riguarda possibili rischi ed effetti collaterali leggete il foglietto illustrativo o rivolgetevi al veterinario o al farmacista.



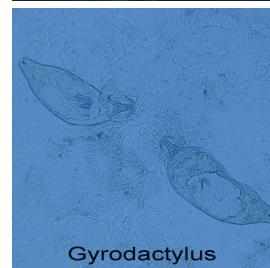
### JBL GyroPond Plus®

#### Contro dattilogiri, girodattili e cestodi

- Rimedio altamente efficace contro dattilogiri, girodattili e cestodi in pesci di laghetto.
- I siluri (siluro d'Europa, pesce gatto) possono reagire in modo sensibile.
- Dosaggio: 40 ml per 800 l d'acqua di laghetto in caso di cestodi; 40 ml per 400 l d'acqua in caso di dattilogiri e girodattili.
- In caso di dattilogiri ovipari si rendono necessari due trattamenti.

Art.-No.	Contenuto	Sufficiente per	UP
<b>27136</b>	0,5 l	10000 l	3

\*Per quanto riguarda possibili rischi ed effetti collaterali leggete il foglietto illustrativo o rivolgetevi al veterinario o al farmacista.



Gyrodactylus



### JBL FuraPond®

#### IL preparato curativo contro malattie batteriche interne ed esterne.

- Aiuta in modo rapido ed efficace a combattere le ulcerazioni che appaiono in primavera, la malattia colonnare, l'esoftalmo e l'ascite nello stadio iniziale. Efficace contro i batteri delle specie aeromonas, pseudomonas, columnaris, flexibacter, streptococchi ed altri. Molto ben tollerabile, anche per crostacei di fiume. Viene rapidamente assunto attraverso le branchie e già dopo pochi minuti è rintracciabile in tutti gli organi.

Art.-No.	Contenuto	Sufficiente per	UP
<b>27180</b>	24 comp.	4200 l	3

In Germania i medicinali contenenti il principio attivo Na-NFS(sodium nifurstyrenate) sono soggetti a prescrizione medica ed è vietato farvi pubblicità con immagini. Non disponibile in Italia.

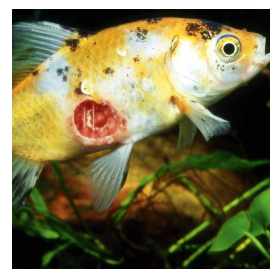
### JBL Ektol bac Pond Plus®

#### Medicinale contro malattie batteriche

- Un aiuto rapido ed efficace contro ulcere che si manifestano in primavera, la malattia colonnare, l'esoftalmo e l'ascite nello stadio iniziale.
- Agisce contro batteri delle specie Aeromonas, Pseudomonas, Columnaris, Flexibacter ed altri.
- Dosaggio: 40 ml per 800 l d'acqua di laghetto.

Art.-No.	Contenuto	Sufficiente per	UP
<b>27141</b>	0,5 l	10000 l	3
<b>27142</b>	2,5 l	50000 l	1
<b>27143</b>	5 l	100000 l	1

\*Per quanto riguarda possibili rischi ed effetti collaterali leggete il foglietto illustrativo o rivolgetevi al veterinario o al farmacista.



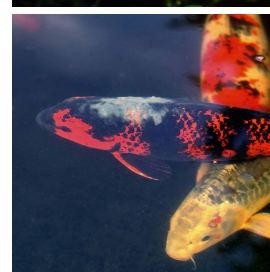
### JBL MedoPond Plus®

#### Contro le malattie dei puntini e le infezioni fungine.

- Combate in maniera rapida ed efficiente ectoparassiti che causano i "puntini bianchi" e parassiti della pelle (ad es. Costia, Trichodina e Chilodinella).
- Affidabile contro le infezioni fungine.
- Dosaggio: 40 ml per 800 litri d'acqua di laghetto.
- Non contiene rame.

Art.-No.	Contenuto	Sufficiente per	UP
<b>27144</b>	0,25 l	5000 l	6
<b>27145</b>	0,5 l	10000 l	3
<b>27146</b>	2,5 l	50000 l	1
<b>27147</b>	5 l	100000 l	1

\*Per quanto riguarda possibili rischi ed effetti collaterali leggete il foglietto illustrativo o rivolgetevi al veterinario o al farmacista.

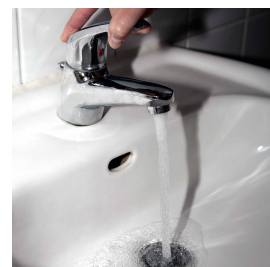


### JBL BiotoPond®

#### Trasforma rapidamente acqua di laghetto in acqua adatta per pesci

- Protegge branchie, cute e pinne con colloidali protettivi organici e cura con aloe vera.
- Metalli pesanti velenosi come rame, piombo, zinco ed altri vengono neutralizzati efficacemente nel tempo.
- Cloro e clorammine, sostanze pericolose che si trovano nell'acqua del rubinetto, vengono completamente eliminate in modo rapido.

Art.-No.	Contenuto	Sufficiente per	UP
<b>26060</b>	0,25 l	5000 l	6
<b>26061</b>	0,5 l	10000 l	3
<b>26062</b>	2,5 l	50000 l	1
<b>26063</b>	5 l	100000 l	1



### AccliPond®

#### Attiva le difese immunitarie

- Per incrementare la disposizione a deporre le uova e per intensificare la salute dei pesci
- In seguito all'applicazione di preparati curativi: JBL AccliPond® promuove grazie alle sue vitamine e preziosi estratti vegetali le difese immunitarie dei pesci da laghetto e incrementa la loro vitalità.
- JBL AccliPond® aiuta a ridurre lo stress nel trasporto dei pesci e durante l'insediamento di nuovi pesci nel laghetto.
- Con iodio e acido folico.

Art.-No.	Contenuto	Sufficiente per	UP
<b>26070</b>	0,5 l	10000 l	3
<b>26071</b>	5 l	100000 l	1



# Acqua limpidissima con la tecnica JBL!



L'acqua verde nel laghetto causata da alghe fluttuanti può essere fastidiosa benché questa specie di alga si possa combattere in maniera rapida ed efficiente con il concetto JBL 1-2-3-algenfrei – Via le alghe! Un'alternativa tecnica la offrono i chiarificatori d'acqua JBL ProCristal UV-C. Con questi si risolve in modo efficace e duraturo sia il problema imminente dell'acqua verde sia quello già presente delle alghe fluttuanti.

Anche se non tutti amano i test per l'acqua, sono soltanto loro che permettono una vera analisi dell'acqua del vostro laghetto. Grazie ai test per l'acqua JBL sia il dilettante che il professionista così come gli scienziati possono esaminare approfonditamente il loro laghetto da giardino per trovare la fonte dei loro problemi. Perché anche l'acqua limpida può contenere sostanze nocive che solo con i test per l'acqua si rendono visibili e possono poi essere eliminati.



## JBL ProCristal UV-C

Chiarificatore ad alto rendimento per laghetti da giardino

- Rimuove in maniera rapida ed efficace l'acqua verde (alghe fluttuanti) e gli offuscamenti biancastri (batteri) a mezzo di radiazione UV-C germicida.
- Agisce in modo puramente fisico tramite luce UV-C. Nessun effetto dannoso.
- Riduce la carica batterica e abbassa il rischio di infezioni.
- Vari apparecchi possono essere connessi tra di loro tramite il connettore JBL ProCristal QuickConnect per aumentare il rendimento.
- Efficienza altissima dato che lo strato d'acqua irradiata è di max. 10 mm.
- Sicurezza data dallo spegnimento automatico del bruciatore al momento dell'apertura dell'apparecchio.
- In alternativa ai tubi flessibili si possono collegare anche raccordi in PVC e tubi rigidi all'attacco dell'apparecchio.
- Robusto cavo di corrente in gomma di 5 m con conduttore di terra e spina con messa a terra.
- 4 anni di garanzia sulla custodia.



### JBL ProCristal UV-C 18 W

Chiarificatore per laghetti da giardino

#### Laghetto

Potenza della pompa raccomandata	Intorbidamento		Sterilizzazione parziale	
	I	I/h	I	I/h
	2000 fino a 4000	2000 fino a 4000	10000 fino a 15000	2000 fino a 4000

Art.-No. Potenza Lunghezza UP

60367 18 W 55 cm 1



### JBL ProCristal UV-C 36 W

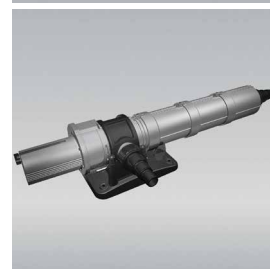
Chiarificatore per laghetti da giardino

#### Laghetto

Potenza della pompa raccomandata	Intorbidamento		Sterilizzazione parziale	
	I	I/h	I	I/h
	4000 fino a 8000	2000 fino a 4500	20000 fino a 30000	2000 fino a 4000

Art.-No. Potenza Lunghezza UP

60368 36 W 75 cm 1



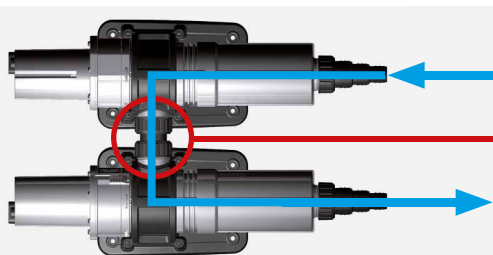
### JBL ProCristal UV-C QuickConnect

Connettore a sgancio rapido per chiarificatore JBL ProCristal UV-C

- Connette 2 chiarificatori d'acqua per aumentare il rendimento totale.
- Si avvitano semplicemente sul raccordo filettato.
- JBL ProCristal UV-C QuickConnect si adatta a tutti gli apparecchi JBL ProCristal UV-C.
- Contenuto: 1 connettore a sgancio rapido per il collegamento di due apparecchi.

Art.-No. UP

60369 1



### JBL UV-C Lampade

Lampade di ricambio di alta qualità per JBL ProCristal UV-C e altri apparecchi UV-C.

- Portlampade G23 per le lampade da 5, 9 e 11 Watt. Adatto anche per gli apparecchi UV-C precedenti.
- Portlampade 2G11 per le lampade da 18 e 36 Watt.
- Mai toccare le lampade UV-C direttamente con le dita, accorcerebbe la durata delle lampade.

Art.-No. Potenza UP

60305 5 W 1  
60306 9 W 1  
60307 11 W 1  
60308 18 W 1  
60361 24 W 1  
60309 36 W 1  
60362 55 W 1



## JBL ProCristal UV-C

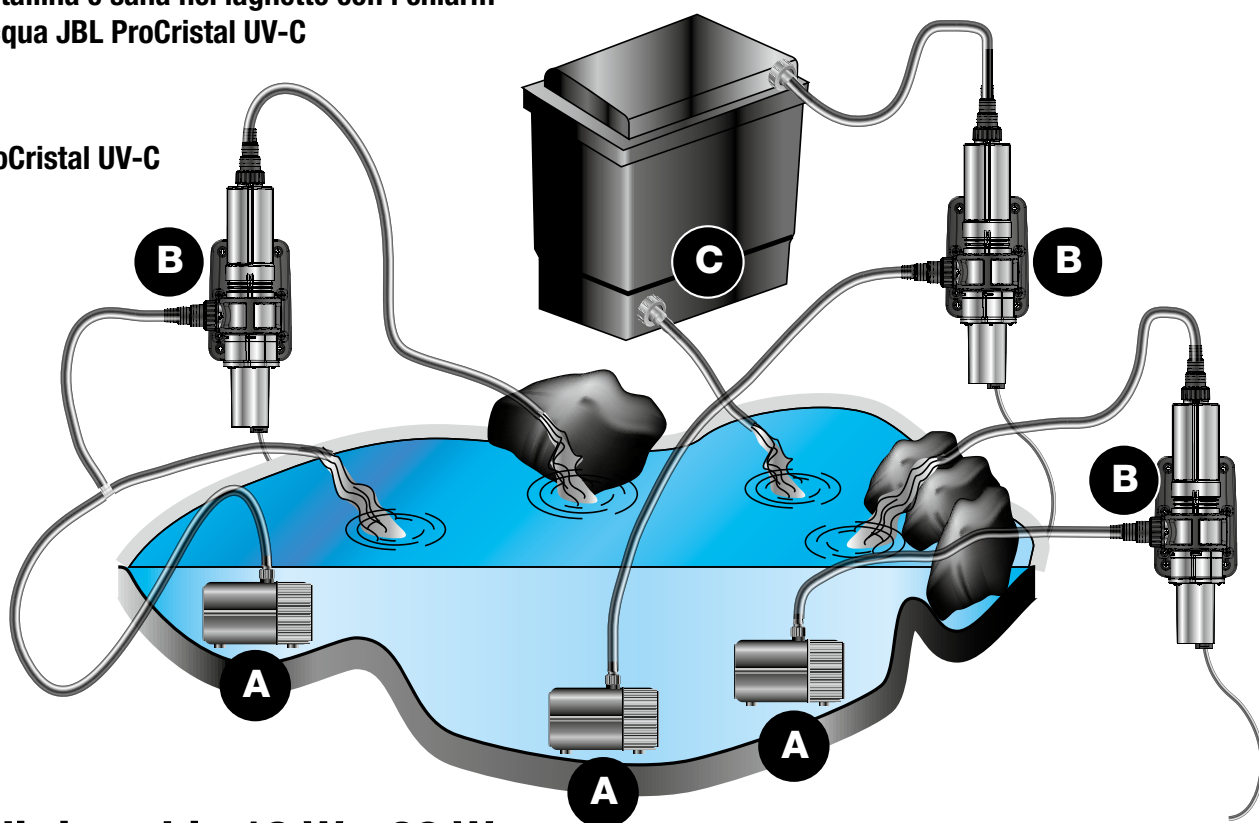
L'uso nel laghetto del giardino

Acqua cristallina e sana nel laghetto con i chiarificatori d'acqua JBL ProCristal UV-C

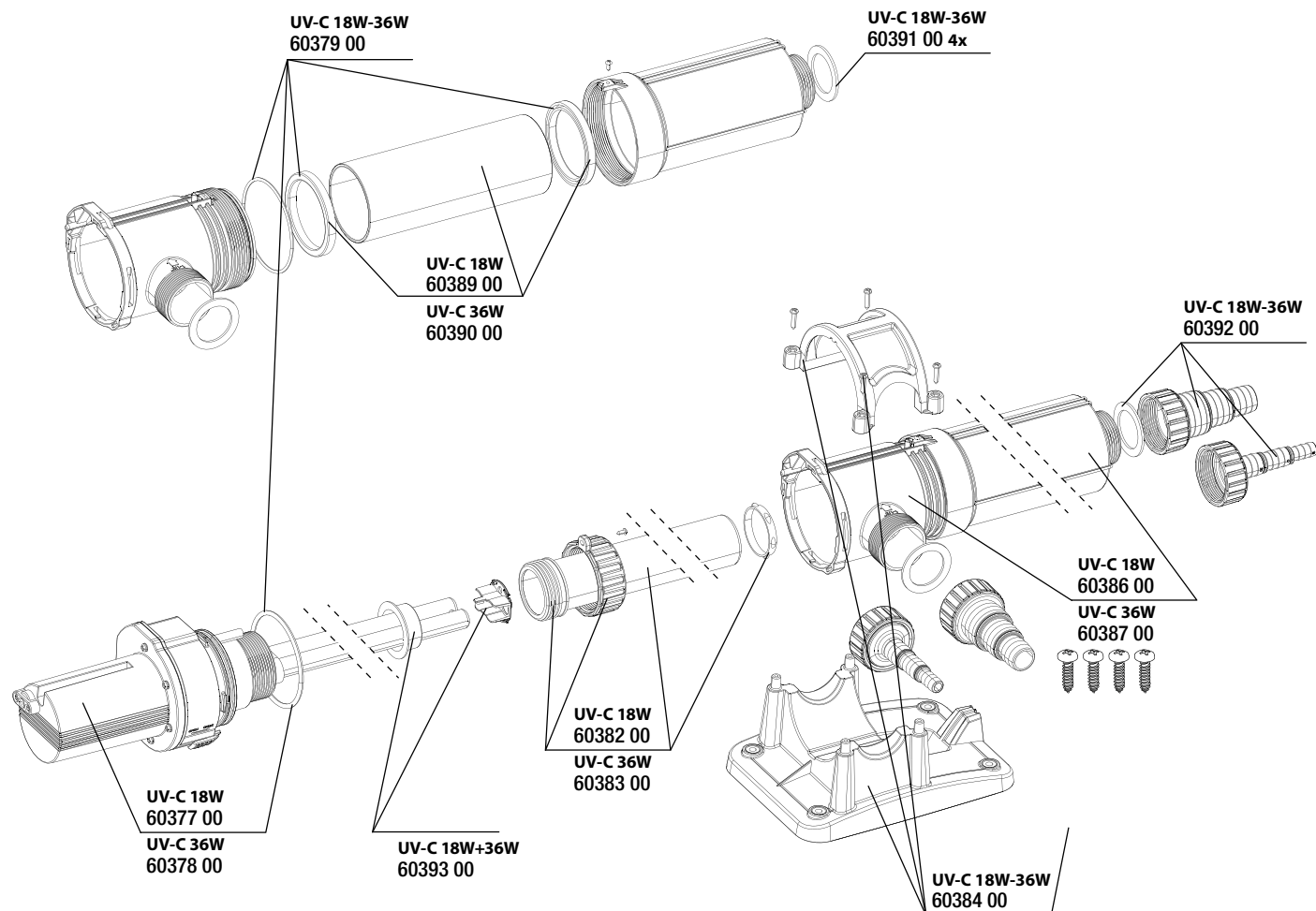
A - Pompa

B - JBL ProCristal UV-C

C - Filtro



## Pezzi di ricambio 18 W - 36 W





### JBL PondOxi-Set

#### Kit per l'aerazione dei laghetti da giardino

- Contiene un'efficiente pompa a membrana, azionata ad aria (200l/h), un tubo per aria da 10 m e una grande pietra porosa a sfera.
- Con galleggiante sul tubo per poter posizionare il tubo in modo professionale.
- Impedisce la mancanza di ossigeno nelle stagioni fredde e calde.
- Crea una zona libera dal ghiaccio in inverno.

Art.-No.	Potenza	Watt	UP
<b>28013</b>	200 l/h	3 W	1



### JBL Tubo flessibile in silicone, bobina

#### Su bobina, trasparente, 4/6 mm

- Di lunghissima durata.
- Diametro di 4/6 mm (interno/esterno).
- Non adatto per CO<sub>2</sub>.
- Materiale simile al silicone.
- Privo di metalli pesanti.

Art.-No.	Diametro	Lunghezza	UP
<b>61119</b>	4/6	100 m	100



### JBL Aeras Micro Ball L

#### Pietra porosa

- Fatta da una miscela di sabbia quarzifera appositamente a pori fini, per bollicine d'aria particolarmente fini (perciò il nome "Micro").
- Pietra porosa sferica con un diametro di 40 mm.
- Molto adatta come pietra porosa per la ventilazione del laghetto (vedi anche JBL Pond Oxi-Set e JBL Schwimmer + AntiKink).
- Nell'acquario il peso stesso della pietra la mantiene ferma sul suolo senza aggravio ulteriore.

Art.-No.	Diametro	UP
<b>61491</b>	40 mm	6

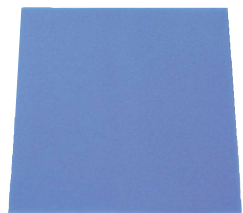


### JBL Galleggiante+Antikink

#### Tiene ferme le pietre aeratorie nel laghetto

- Un accessorio intelligente per tutte le pietre aeratorie nel laghetto.
- Senza questo galleggiante la pietra aeratoria giace sul suolo, spesso nel punto più profondo del laghetto.
- In questo modo gli strati d'acqua si mescolano, e questo non è desiderabile, dato che è importante che in estate si raccolga nel fondo acqua fresca e ricca di ossigeno, e in inverno invece l'acqua più tiepida.
- Con protezione per il tubo flessibile.

Art.-No.	Per Ø	UP
<b>28016</b>	6 mm	1



### JBL Schiuma filtrante blu fine

#### Blocco di materiale espanso 50 x 50 x 2,5/5/10 cm

- NOVITÀ: ora anche in spessori di 2,5 e 10 cm!
- Espanso a celle aperte grazie ad uno speciale processo di alta pressione.
- Materiale filtrante neutro per acqua dolce e marina.
- Si ritaglia semplicemente nella forma desiderata.
- A pori fini: massa prefiltrante o filtrante a lungo termine.
- 30 PPI (pores per inch)

Art.-No.	Larghezza	UP
<b>62562</b>	2,5 cm	1
<b>62561</b>	5 cm	1
<b>62563</b>	10 cm	1



### JBL Schiuma filtrante blu grezza

#### Blocco di materiale espanso 50 x 50 x 2,5/5/10 cm

- NOVITÀ: ora anche in spessori di 2,5 e 10 cm!
- Espanso a pori aperti grazie ad uno speciale processo di alta pressione.
- Materiale filtrante neutro per acqua dolce e marina.
- Si ritaglia semplicemente nella forma desiderata.
- A grossi pori: massa filtrante biologica di lunga durata.
- 10 PPI (pores per inch)

Art.-No.	Larghezza	UP
<b>62565</b>	2,5 cm	1
<b>62560</b>	5 cm	1
<b>62566</b>	10 cm	1



**JBL Testlab Koi****Valigetta per analisi professionali dei laghetti Koi e da giardino.**

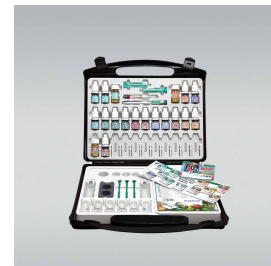
- 11 test diversi per ampie analisi dell'acqua.
- pH 3,0-10; pH 7,4-9,0; KH; GH; ammonio/ammoniaca  $\text{NH}_4/\text{NH}_3$ ; nitrito  $\text{NO}_2$ ; nitrato  $\text{NO}_3$ ; fosfato  $\text{PO}_4$  sensitiv; fosfato  $\text{PO}_4$  KOI HIGH RANGE; ossigeno  $\text{O}_2$ .
- Valigetta impermeabile di plastica con 6 cuvette in vetro, siringhe, cucchiaini dosatori, termometro, penna a sfera e schede di protocollo.

Art.-No.

**28020**

UP

1

**JBL PondCheck****Test rapido per laghetti da giardino**

- Semplicissimo da applicare, anche senza alcuna conoscenza preliminare. Risultato dopo pochi secondi.
- Contiene i kit pH-Test-Set e KH-Test-Set.
- Sufficiente per 50 misurazioni.
- Necessario prima di applicare il concetto JBL 1-2-3-algenfrei contro alghe.
- Il risultato mostra se l'acqua è stabile oppure se si rende necessaria l'aggiunta di StabliPond Basis/KH.

Art.-No.

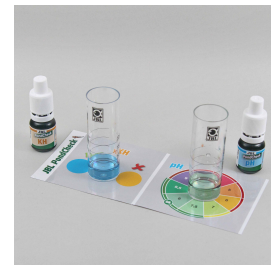
**28015**

Contenuto

50 test

UP

3



YouTube

**JBL  $\text{PO}_4$  kit per test fosfato - Koi****Indica la presenza di fosfato nei laghetti, sostanza nutritiva per le alghe**

- Per 50 test.
- Soltanto 2 reagenti, per un facile e rapido utilizzo.
- Data la presenza di una maggior quantità di mangime nei laghetti Koi questo test fornisce anche valori alti fino a 10,0 mg/l.
- Scala: <0,1; 0,25; 0,5; 1,0; 1,5; 2,0; 3,0; 5,0; 10,0.
- Sono inclusi sistema comparativo, scheda colori, siringa, 2 cuvette di vetro e cucchiaino dosatore.

Art.-No.

**28021**

Per

50 test

UP

3

**JBL Test pH 3,0-10,0****Test rapido per la determinazione del contenuto di acido nell'acqua**

- Per circa 80 misurazioni.
- Solamente 4 gocce per test.
- Per acqua dolce e marina.
- Graduazione in unità da 0,5 pH.
- Gamma di colori con 14 colori dal rosso attraverso il giallo e il verde fino al violetto.

Art.-No.

**25342**

Per

**25343** 80 test

Reagente

UP

6

1

**JBL KH Test****Test durezza carbonatica/durezza temporanea**

- Valore raccomandato: acqua dolce 4-8° dKH, acqua marina 7-10° dKH.
- Test di viraggio cromatico: si contano le gocce che si aggiungono finché il colore cambia dal blu al giallo. Il numero di gocce applicate = altezza della durezza carbonatica.
- Perciò questo test NON abbisogna di una scheda colori.
- Il test più importante nell'acquariofilia perché il KH stabilizza il valore pH.

Art.-No.

**25360**

Per

**25361** Reagente

UP

6

1

**JBL  $\text{O}_2$  test per ossigeno****Test ossigeno**

- Contenuto di ossigeno raccomandato: 8 mg/l a 25° C
- Test ad alta precisione per contenuti di ossigeno di 1-10 mg/l contenuti negli acquari di acqua dolce e marina e nei laghetti da giardino.
- Importante quando si usano rimedi anti-alghe, perché dopo la morte delle alghe sussiste un elevato fabbisogno di ossigeno.
- Deve venire controllato di notte negli acquari con ricca vegetazione, dato che in questi vengono consumate grandi quantità di  $\text{O}_2$ .

Art.-No.

**25406**

Per

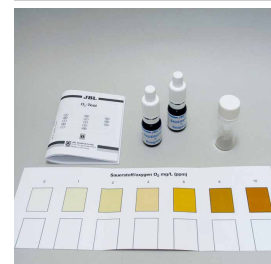
**25407** 50 test

Reagente

UP

3

1

**JBL Cu kit per test rame****Test rame**

- Valore raccomandato nel trattamento dell'Oodinium: 0,3 mg/l Cu
- Test preciso per determinare il contenuto di rame negli acquari di acqua dolce e marina. Graduazione dei valori: < 0,1; 0,1; 0,2; 0,3; 0,45; 0,6; 0,8; 1,2; 1,6 mg/l. Anche per controllare l'acqua del rubinetto. Aiuta nel dosaggio di medicinali e preparati con contenuto di rame, poiché il loro contenuto non deve mai superare i 0,3 mg/l e perché dosaggi troppo bassi non portano alla guarigione.

Art.-No.

**25404**

Per

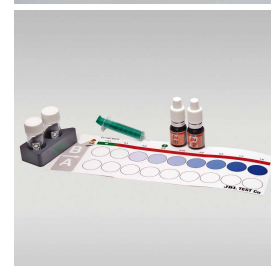
**25405** 50 test

Reagente

UP

3

1





### JBL EasyTest 6in1

Striscia reattiva a 6 parametri per rapidi test dell'acqua

- 50 strisce reattive.
- NOVITÀ: con test cloro (disinfettante nell'acqua del rubinetto).
- Test pH da 6,4 a 9,0 (acidità dell'acqua).
- Test KH da 0 a 20 °dKH (durezza temporanea).
- Test GH da <1 a >21 °dGH (durezza totale).
- Nitrito (NO<sub>2</sub>) da 0 a 10 mg/l (composto azotato velenoso).
- Nitrito (NO<sub>3</sub>) da 0 a 250 mg/l (causa alghe).

Art.-No. Contenuto

25339 50 test

UP

6



YouTube



### JBL ProScan

Test dell'acqua multiplo con analisi attraverso app per smartphone

- Contiene 24 strisce reattive speciali (per il calcolo di GH, KH, pH, nitrito, nitrito, cloro e CO<sub>2</sub>) con la relativa scala colorimetrica JBL ProScan ColorCard.
- La scala colorimetrica serve come riferimento scannerizzando la striscia reattiva. Il risultato viene analizzato e, se necessario, viene indicata un'istruzione per ottimizzare i valori dell'acqua.
- La relativa app è gratuita.

Art.-No. Contenuto

25420 24 test

UP

5



### JBL ProScan Recharge

Strisce reattive di scorta per JBL ProScan

- 24 strisce reattive per l'analisi digitale con l'app JBL ProScan.
- Queste strisce reattive sono state adattate esplicitamente per la JBL ProScan App e possono essere analizzate solo con la scala colorimetrica del JBL ProScan e la JBL ProScan App gratuita.

Art.-No. Contenuto

25421 24 test

UP

6





### JBL Pond Termometro

#### Termometro galleggiante da laghetto

- Indica con grande precisione tutte le temperature d'acqua fino ai 50° C.
- Con una corda di nylon nera non appariscente, lunga 5 m, per estrarre comodamente il termometro dal laghetto.
- La temperatura d'acqua del laghetto è importante per controllare il contenuto d'ossigeno.
- L'acqua calda lega meno ossigeno.
- Termometro lungo 20 cm in un blu non appariscente.

Art.-No.

28011

UP

1



### JBL ProScape Cleaning Glove

#### Per pulire i vetri e gli oggetti contenuti nell'acquario

- La pulizia diventa facile e divertente!
- Raggiunge tutti gli angoli e angolini negli acquari.
- Toglie le alghe dalle foglie delle piante e dal materiale decorativo.
- Per pulire gli strumenti tecnici e le parti della pompa.

Art.-No.

61379

UP

6



### JBL Guadino a maglie larghe

#### Guadino robusto in 2 versioni

- Guadino a maglie larghe di 30,5 x 20,5 cm con manico telescopico di 90 cm.
- Guadino a maglie larghe di 35 x 30 cm con manico telescopico di 190 cm.

Art.-No.

28705

28701

Lunghezza

90 cm

190 cm

Larghezza

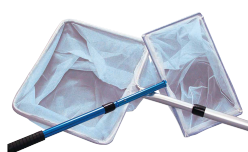
30,5 cm

35 cm

UP

1

1



### JBL Guadino a maglie fini

#### Guadino robusto in 2 versioni

- Guadino a maglie fini di 30,5 x 20,5 cm con manico telescopico di 90 cm.
- Guadino a maglie fini di 35 x 30 cm con manico telescopico di 190 cm.

Art.-No.

28706

28702

Lunghezza

90 cm

190 cm

Larghezza

30,5 cm

35 cm

UP

1

1





1100 YEARS TO VENERAL



Chiedete! La aiutiamo con un con-

25



### JBL Catalogo 2016

Catalogo colorato di tutti i prodotti dell'acquariologia e terraristica

- Include descrizioni e immagini di tutti i prodotti dell'acquariologia e terraristica
- Più di 1000 immagini
- Include pagine d'informazione come una tabella d'indicazione per l'imbicamento, un indicatore per trattamenti e rimedi per pesci d'acquariologia, bacheca CO<sub>2</sub>, ecc.
- Anteprima e modulo d'iscrizione per la prossima spedizione JBL

Art.-No. **97462**  
Lingua DE/EN/  
FR/NL/IT/  
ES

UP  
1



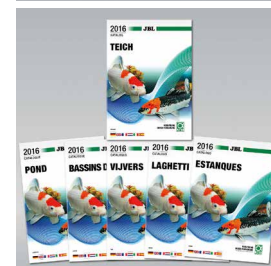
### JBL Catalogo Laghetti 2016

Catalogo a colori di tutti i prodotti per laghetti

- Descrizione di tutti i prodotti JBL per laghetti con illustrazione.
- Circa 200 foto in colore.
- Con pagine d'informazione: Novità, vantaggi delle confezioni JBL, possibilità di presentazione, concetto per il mangime Koi, vantaggi delle diverse specie di mangime JBL, malattie dei pesci, trattamento con chiarificatore UV-C e le spedizioni JBL.

Art.-No. **97463**  
Lingua DE/EN/  
FR/NL/IT/  
ES

UP  
1



### Opuscolo JBL: Via le alghe!

Opuscolo con indicazioni su come risolvere i problemi delle alghe nei laghetti da giardino

- Opuscolo di 22 pagine, a colori.
- Formato A5.
- Spiega il concetto JBL 1-2-3-algenfrei (Via le alghe!), che permette di ottenere laghetti senza più problemi di alghe – con garanzia di rimborso spese.

Art.-No. **97264**  
Lingua DE/EN/FR

UP  
25



### Opuscolo JBL: nutrire i pesci da laghetto

Depliant sul tema "Come nutrire i pesci da laghetto"

- Opuscolo di 20 pagine, a colori.
- Formato A5.
- Contiene informazioni in grado di rispondere a tutte le domande riguardo al nutrimento dei pesci: quanto, quale tipo di mangime, la sua composizione, vacanze, stagioni, quali specie preferiscono quale mangime.

Art.-No. **97280**  
Lingua DE/EN/FR

UP  
25



## Promotion Consumer > Campioni 'Laghetto'



### JBL PondCheck GRATIS

Test rapido KH per il laghetto da giardino

- Campione – non destinato alla vendita.
- 50 test.
- Il viraggio da blu a giallo-arancione indica se la durezza carbonatica per la stabilizzazione dell'acqua è sufficiente.

Art.-No. **99014**

UP  
12



## Promotion Shop > Altro



### JBL scheda del protocollo analisi dell'acqua

Per inserire tutti i risultati dell'analisi dell'acqua

- Contiene i giusti parametri di tutti i valori dell'acqua.
- Presenta sul retro soluzioni ai problemi per tutti i valori dell'acqua.
- Undici colonne offrono spazio per le misurazioni di undici giorni.
- Formato DIN A4.

Art.-No. **96064**  
Lingua DE/EN/  
FR/NL/IT

UP  
1



### JBL Notablock

Blocco per appunti con 50 fogli.

- Misure: 15 x 7 cm.

Art.-No. **95450**  
Contenuto 50 fogli  
Dimen-  
sioni 15x7 cm

UP  
10





### JBL Sacchetti per il trasporto dei pesci

Sacchetti extra-grandi per il trasporto dei pesci

- Angoli arrotondati sul fondo.
- Misure: 30 x 60 cm.

Art.-No.	Lunghezza	Larghezza	UP
<b>95423</b>	60 cm	30 cm	25



### JBL Elastici

1 kg per (p. es.) sacchetti per il trasporto, in tutte le misure.

Art.-No.	peso	Contenuto	UP
<b>95260</b>	1000 g	~ 3000 pezzi	1



### JBL Buste

Busta per il trasporto in plastica stabile.

- Misure incl. manici: ca.: 26 x 50 cm.

Art.-No.	Lunghezza	Larghezza	UP
<b>95400</b>	50 cm	26 cm	50



### JBL Dosatore per AccliPond 500ml

Per proteggere i pesci durante il trasporto

- Protezione completa per l'acqua di trasporto, prevenendo le infezioni nei pesci.
- Dosa 0,2 ml di JBL AccliPond su quattro litri d'acqua a ogni alzata.
- Si adatta alla confezione da 500 ml di JBL AccliPond.

Art.-No.	Lunghezza	Larghezza	UP
<b>95263</b>			1



### JBL Nastro appendibile per 6 prodotti

Nastro per appendere e presentare fino a sei prodotti (con linguetta) in diversi punti di vendita.

- Offre la possibilità di agganciare fino a 6 prodotti dotati di passante in punti variabili.
- Possiede all'estremità superiore un occhiello per appenderlo (ideale con gancio autoadesivo o gancio a esse).

Art.-No.	Lunghezza	Larghezza	UP
<b>97234</b>			1



### JBL Espositore biglietti da visita

Busta scaffale per biglietti da visita

- Da attaccare direttamente allo scaffale.
- Ci stanno ca. 25 biglietti da visita, ad es. i biglietti da visita dell'JBL ProScan.

Art.-No.	Lunghezza	Larghezza	UP
<b>95140</b>			1



### Tessera JBL ProScan

Tessera per JBL ProScan e JBL PlanktonPur

- Con indicazione a JBL ProScan e codice QR sul davanti.
- Con indicazione a JBL PlanktonPur e codice QR sul retro.
- Si può esporre nel porta-tessera (95140) sullo scaffale per l'informazione dei clienti.

Art.-No.	Lunghezza	Larghezza	UP
<b>99340</b>	DE/EN/FR		30



## Shopsystem > Stop rayon e accessori



**JBL Stopper per lo scaffale**  
Nuovo stopper per l'applicazione allo scaffale

Art.-No.

**97849**

UP

1



**JBL etichette 'Cura del laghetto'**  
5 etichette interscambiabili per espositore 'Laghetto'

- Esclusivamente per l'espositore 'Laghetto' in plastica (2012).
- Etichette verdi vedi art. n. 9730700, etichette laghetto (sistema 3 colori).

Art.-No.

**97883**

Lingua

DE

UP

1



**JBL cartello 'Laghetto'**  
Spiega il concetto JBL 1-2-3-algenfrei (via le alghe!)

- Formato A4, stampa su entrambi i lati, con foro per essere appeso allo scaffale.
- Plastificato, idrorepellente.

Art.-No.

**97018**

Lingua

DE/EN

UP

1



**JBL Manifesto 1-2-3 - Via le alghe!**  
Spiega il concetto JBL 1-2-3-algenfrei (via le alghe!)

- Poster plastificato, lungo circa 1 m.

Art.-No.

**97313**

Lingua

DE

UP

1

## Shopsystem > Adesivi



**JBL Adesivo (18x12cm) esterno**

Adesivo ovale

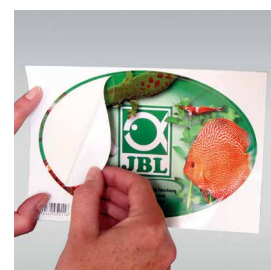
- 18 x 12 cm
- Da apporre all'esterno.

Art.-No.

**95011**

UP

1



## Promotion > Articoli vari



**Sistema video**  
Schermo per presentare filmati

- Il servizio esterno JBL lo monta in modo individuale
- Schermo 16 : 9.
- I filmati si scaricano da una chiavetta USB sull'apparecchio.

Art.-No.

**97259**

UP

1



**JBL Roll-Up**  
Espositore riavvolgibile montabile in brevissimo tempo

- Espositore a installazione rapida in 1 x 2 m.
- Possibile layout individuale del motivo.
- Ordinazione solo attraverso il JBL Fan-Shop sul sito della JBL.
- Previsto per il servizio esterno JBL
- Installabile in 3 minuti da una persona.
- Tempo di consegna max. 2 settimane.

Art.-No.

**97315**

Lunghezza

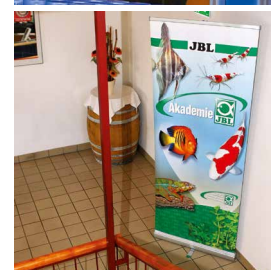
100 cm

Larghezza

200 cm

UP

1

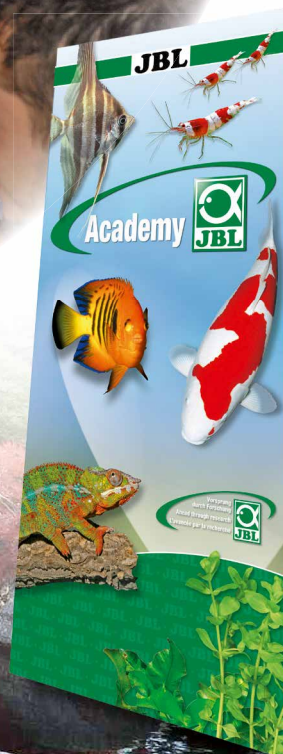


# L'accademia JBL:

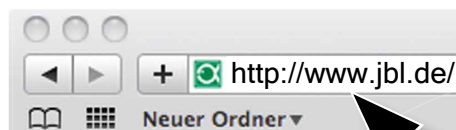
aggiornamenti pratici e comprensibili per Voi

L'Equipe Accademia JBL vi offre da spedizioni di ricerca nei tropicali paesi d'origine dei pesci ornamentali e degli animali da terrario ([www.jbl.de/de/expeditionen](http://www.jbl.de/de/expeditionen)). Inoltre propone una vasta gamma di possibilità per acquisire e approfondire conoscenze nel campo attraverso corsi di aggiornamento fino a seminari per bambini presso alcuni laghi tedeschi.

Importante per noi è che i processi certe volte complessi siano spiegati in modo comprensibile, sempre accompagnati da dimostrazioni pratiche o esperimenti.



# Visitateci in internet, nel sito JBL



**Informazioni attuali intorno al vostro hobby e alla JBL, 24 ore al giorno, 365 giorni all'anno, basta un clic col mouse.**

## Navigazione

Qui navigate in modo sicuro e comodo attraverso il nostro sito JBL. Informazioni sui temi acquaristica, terraristica e laghetto da giardino – tutto subito con un clic del mouse.

## FAQ e soluzioni di problemi

Domande che si pongono spesso – qui troverete le risposte.

## Laboratorio online

Il nostro laboratorio interattivo online per la rapida e sicura analisi dei valori d'acqua del vostro acquario.

## Online Hospital

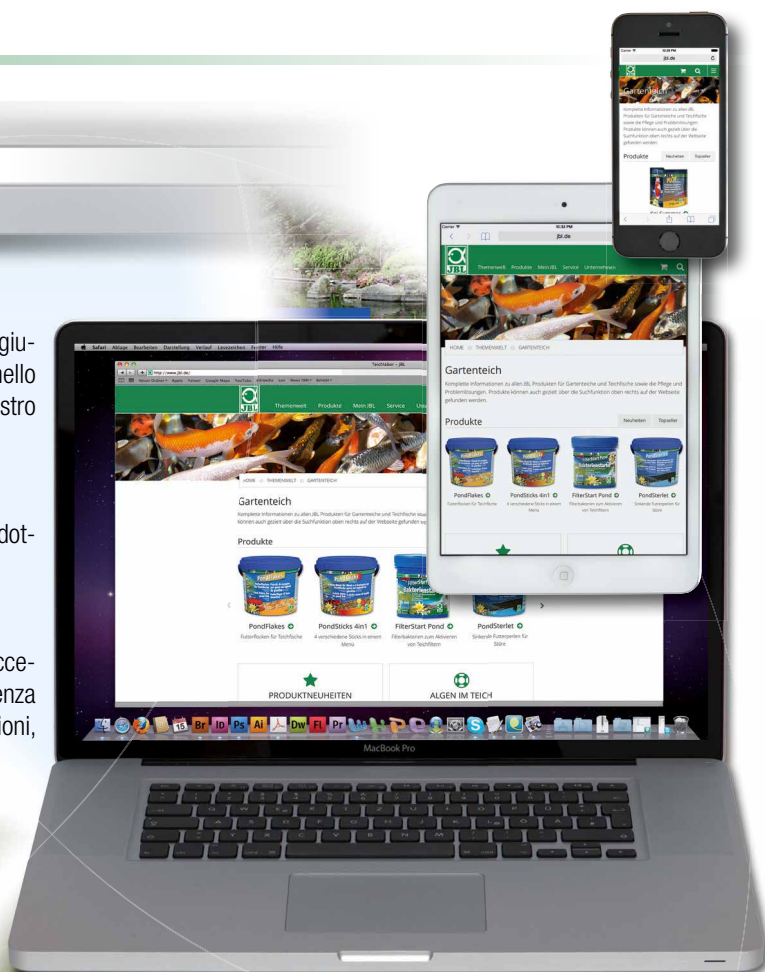
Pesci ammalati? La diagnosi giusta tramite „mouse click” nello JBL ONLINE HOSPITAL sul vostro computer!

## Informazioni del prodotto

Dati interessanti sulla JBL: prodotti, cifre, fatti, informazioni.

## E tante cose in più

Come p.es. le possibilità di accedere agli opuscoli di consulenza JBL, alla galleria delle illustrazioni, ai reportages, alle ecards ecc



**Aiuto on line gratis per la  
diagnosi e la terapia sotto  
[www.JBL.de](http://www.JBL.de)**



 [facebook.jbl.de](https://facebook.jbl.de)

## JBL Online Labor

L'analisi rapida e sicura dei valori d'acqua da voi misurati in solo quattro passaggi.  
Orientamento al problema o un'ampia analisi professionale per ogni tipo d'acqua

## JBL Online Hospital

Pesci ammalati? La diagnosi giusta tramite „mouse click” nello JBL ONLINE HOSPITAL sul vostro computer!!  
Funzione di ricerca  
Diagnosi basata su immagini  
Diagnosi basata su testo  
Terapia

# Vivere la natura vuol dire intendere la natura



Il Gruppo di Ricerca JBL intraprende ogni anno spedizioni nelle zone d'origine dei pesci ornamentali e degli animali da terrario per studiare e capire i loro habitat. Grazie a questo siamo in grado di ricostruire i biotopi nell'acquario o nel terrario e di allevare gli animali piuttosto che prelevarli dai loro habitat naturali.

Se siete entusiasti della natura e avete piacere di passare tempo con gente che condivide i vostri interessi, le spedizioni di ricerca JBL sono proprio fatte per voi! Sia sulla terra ferma che sott'acqua avrete la possibilità di eseguire assieme agli scienziati del Gruppo di Ricerca JBL ricerche acquariologiche e terraristiche direttamente nella giungla o nel deserto o sulle barriere coralline.

Dovete essere soltanto in buona salute, essere un po' allenati, possedere una grande affinità con la natura, essere disposti a passare le notti anche all'aperto e avere un po' di fortuna per poter partecipare ad una delle spedizioni di ricerca JBL. In caso vi siano più iscrizioni che posti a disposizione difatti avviene un'estrazione a sorte. I nuovi interessati però hanno sempre la priorità in confronto ai „ripetenti“!



## ORIENTATA AL FUTURO • AFFIDABILE • FEDELE AI RIVENDITORI SPECIALIZZATI

Joachim Böhme fondò la ditta JBL nel 1960 a Ludwigshafen. In 56 Anni la piccola impresa familiare divenne uno dei primi produttori nel settore dell'acquariologia, della terraristica e dei laghetti da giardino. Oggi JBL esporta in più di 65 paesi e offre più di 1000 articoli da un assortimento di acquariologia tra i più grandi del mondo.

Il punto focale è rappresentato dalla produzione di mangime per i pesci e di prodotti per la cura dell'acqua nello stabilimento di Neuhausen/Pfalz (Palatinato), dove l'impresa in continua espansione ha la sua sede dal 1984.



**JBL GMBH & CO. KG**  
**DIESELSTRASSE 3**  
**67141 NEUHOFFEN**  
**GERMANIA**

Telefono:  
Tel.: +49 6236 4180-0  
Fax: +49 6236 4180-999  
Vendite estero:  
Tel.: +49 6236 4180-200  
Fax: +49 6236 4180-201  
E-Mail: [info@jbl.de](mailto:info@jbl.de) Internet: [www.jbl.de](http://www.jbl.de)



[facebook.jbl.de](https://facebook.jbl.de)



4 014162 003478 >

9746452 V01