

# JBL

## Artemia Lebendfutter selbst gemacht!

Mit dem JBL Artemio® -  
System ganz einfach!



[www.JBL.de](http://www.JBL.de)



Inhalt	Seite
Was ist Artemia? .....	2
Wofür braucht man Artemia? .....	3
Wie wird Artemia kultiviert? .....	4
Kann man Artemia auch großziehen? .....	7
Das JBL Artemio®-Programm .....	8
Das JBL Artemio® Kid-Programm .....	11



## Was ist Artemia?

Fast jedes Kind und jeder Aquarianer hat den Begriff Artemia oder Urzeitkrebse schon einmal gehört, aber nur wenige wissen genau, was sich dahinter verbirgt.

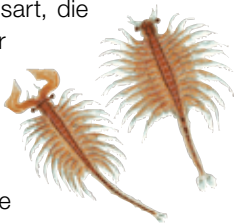
Artemia salina ist eine kleine Krebsart, die in Salzseen (Salinen) lebt – daher der oft gebrauchte Name „Salinenkrebse“. Durch das Leben in den Salzseen haben die Artemia-Krebse einen besonderen Lebenszyklus entwickelt, der sie für die Aquaristik interessant macht:

Solange salzhaltiges Wasser vorhanden ist, wachsen die Krebse zu erwachsenen Tieren heran, die sich fortpflanzen können und Eier legen. Wenn das Gewässer austrocknet (bei Salzseen regelmäßig der Fall), über-

dauern die Eier die Trockenperiode und die Jungtiere (Nauplien) schlüpfen erst, wenn die Eier wieder Wasser erhalten.

Die Eier (0,2 mm groß) können somit trocken bis zu maximal einem Jahr aufbewahrt werden und sobald man sie in salzhaltiges Wasser gibt, schlüpfen die kleinen Jungkrebse, die ein sehr nahrhaftes Fischfutter, speziell für Jungfische, darstellen.

Diese Strategie hat den Artemia das Überleben seit über 100 Millionen Jahren auf der Erde gesichert und so findet man Artemia-Arten noch heute in salzhaltigen Binnengewässern in verschiedenen Erdteilen, jedoch nicht im Meer.



## Wofür braucht man Artemia?

Ein gutes Trockenfutter wie z. B. JBL NovoBel beinhaltet sieben Flokken mit je 30 bis 50 Zutaten. Aber selbst diese Vielfalt reicht einigen Fischen nicht aus: Sie verlangen nach noch mehr Abwechslung und nach Lebendfutter! Durch eine zusätzliche Fütterung

mit Artemia sind bei einigen Fischarten erst Nachzuchten möglich geworden und einige

Fischarten sind erst durch Artemia im Aquarium überhaupt erfolgreich haltbar.

Einen ganz besonderen Stellenwert haben Artemia bei der Nachzucht von Fischen: Frisch geschlüpfte Jungfische sind bei eierlegenden

Arten oft so klein, dass noch kein Trockenfutter gefressen werden kann, während hingegen die Artemia Nauplien (frisch geschlüpfte Artemia) genau die richtige Größe mit einem sehr hohen Nährwert darstellen.

Bei ganz wenigen Fischarten sind sogar noch die Artemia Nauplien zu groß und sie ernähren sich anfangs von einzelligen Tieren

(sog. Infusorien) oder einzelligen Algen usw. bevor sie zu Artemia Nauplien übergehen.





## Wie wird Artemia kultiviert?

Im Prinzip werden die trockenen Artemia-Eier in Salzwasser gegeben, belüftet und dann wird 24 – 48 Stunden gewartet, bis die kleinen Artemia-Nauplien schlüpfen. Man gießt das Salzwasser mit den Krebsen durch ein feines Sieb und verfüttert die Krebse ohne Wasser an die Fische. Für eine effektive und bequeme Artemia-Kultivierung wurde das JBL ArtemioSet entwickelt. Nun gibt es bei dieser Kultivierung einiges zu beachten:

- Nicht zu viele Artemia-Eier verwenden: 1 g Eier ergibt 150.000 Nauplien! JBL ArtemioPur enthält Artemia-Eier sehr hoher Qualität mit maximaler Schlupfquote.
- Salz: Am besten spezielles Salinensalz wie JBL ArtemioSal verwenden. Niemals jodhaltiges Kochsalz benutzen.
- Salzgehalt: Auf 0,5 Liter Wasser 10 – 15 g Salz lösen (3 Dosierlöffel).
- Temperatur: Hat entscheidenden Einfluss auf die Schlupfdauer. Bei 25 °C dauert es ca. 24 Stunden bis zum Schlupf. Bei niedrigerer Temperatur dauert es länger.
- Direkt nach dem Schlüpfen besitzen die Nauplien den absolut höchsten Nährwert. Daher nicht zu lange mit dem Verfüttern warten!



## Wie wird Artemia kultiviert?

- Zum Verfüttern wird die Luftzufuhr abgestellt und einige Minuten gewartet. Die leeren Eihüllen schwimmen auf und die lebenden Nauplien sammeln sich am Boden. Einfach den Ablass-



hahn aufdrehen und die gewünschte Menge Nauplien durch das Artemia-Sieb (JBL Artemio 3) in den Auffangbehälter (JBL Artemio 2) ablaufen lassen.

Die Artemia Nauplien werden im Sieb aufgefangen, während das Salzwasser sich im Behälter sammelt und wieder verwendet werden kann.



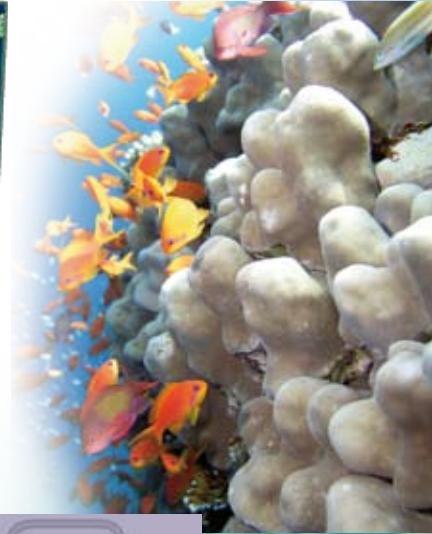
- Die Artemia Nauplien kurz mit Süßwasser spülen und dann verfüttern.
- Das JBL ArtemioSet enthält alle Komponenten (bis auf die Artemia Eier und das Salz), die Sie für die beschriebene Artemia-Kultur benötigen: 1 trichterförmigen Brutbehälter, 1 Ständer für Brutbehälter,



## Wie wird Artemia kultiviert?

1 Durchlüfterpumpe mit 1,8 m Luftschlauch, 1 Auffangbehälter mit Artemiasieb (0,15 mm Maschenweite) und einem Rückschlagventil für die Luftzufuhr.

- Sollten Sie größere Mengen Artemia benötigen oder jeden Tag frisch geschlüpfte Nauplien verfüttern wollen, können Sie an den ersten JBL ArtemioSet Brutbehälter weitere Brutbehälter anschließen. Durch die luftdichte Konstruktion wird die Luft von einem Behälter zum nächsten geleitet und daher ist nur eine Durchlüfterpumpe nötig.



## Kann man Artemia auch großziehen?

Die Aufzucht von Artemia stellt überhaupt kein Problem dar und erwachsene Artemia sind für größere Fische ein echter Leckerbissen, auch wenn ihr

Nährwert geringer ist als der der frisch geschlüpften Nauplien.

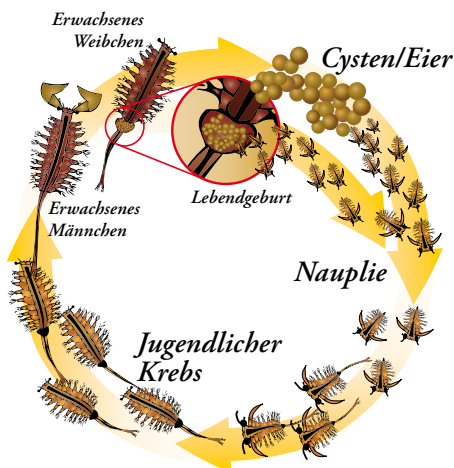
Um Artemia aufzuziehen nimmt man eine sehr kleine Portion geschlüpfter Nauplien und gibt sie in ein separates Gefäß mit großer Oberfläche (kleines Aquarium). Durch die große Oberfläche nimmt das Wasser genügend Sauerstoff auf und muss nicht separat belüftet werden.

Um den Salzgehalt konstant zu halten, ist es sinnvoll, sich zu Beginn eine Markierung des Wasserstandes anzudeichnen. So kann regelmäßig verdunstetes Wasser bis zu dieser Markierung nachgefüllt werden.

Mehrmals täglich verlangen die heranwachsenden Artemia ein speziellen Algen-Flüssigfutter (JBL ArtemioFluid). Bitte darauf achten, dass die Nauplien nicht mehr Futter erhalten, als sie in einigen Stunden auffressen, da es sonst zu einer Wasserverschmutzung kommt, die keine Nauplien überleben lässt.

Bei einer Wassertemperatur von 28 °C werden die Tiere innerhalb von 12 Tagen geschlechtsreif; bei 20 °C dauert es sechs bis zehn Tage länger.

Anzumerken ist noch, dass es bei erwachsenen Artemia Männchen und Weibchen gibt, bei denen auch eine Begattung beobachtet werden kann. Dennoch können sich Artemia auch vermehren, wenn nur weibliche Tiere aufgezogen werden. Dann kommt es zur Jungfernzeugung (Parthenogenese).





## Das JBL Artemio-Programm:



### JBL ArtemioSet

#### Aufzucht-Set für Artemia-Nauplien

Lebendfutter in 24 Std. selbst gemacht.

- Komplettes Kultivierungsgerät mit Standvorrichtung und Luftpumpe, sowie 1,8 m Luftschlauch.
- Auffangbehälter und Artemia-Sieb (0,15 mm Maschenweite) sind ebenfalls enthalten.
- Der Behälter ist so konstruiert, dass die Luft des Durchlüfters an weitere Kulturgeräte weitergeleitet werden kann.
- Trichterform bewirkt eine ständige Bewegung aller Nauplien.



### JBL Artemio 1

#### Erweiterung für ArtemioSet

- Kompletter Brutbehälter wie im ArtemioSet, nur ohne Luftpumpe und Schlauch.
- Inklusive Standvorrichtung, die fest mit anderen Artemio-Ständern verbunden werden kann.
- Wandmontage möglich.
- Ebenfalls mit Luftweiterleitungsvorrichtung für weitere Brutbehälter.





## Das JBL Artemio-Programm:



### **JBL Artemio 2** Auffangbehälter für Artemio

- Klarsicht-Auffangbehälter aus stabilem Kunststoff.
- Artemia Sieb (JBL Artemio 3) und Siebsatz (JBL Artemio 4) passen exakt auf obere Öffnung.
- Auch für andere Lebendfuttersorten geeignet.



### **JBL Artemio 3** Artemio-Sieb

- Maschenweite 0,15 mm.
- Fängt Artemia-Nauplien auf und lässt das Salzwasser durch.
- Passt exakt auf den Auffangbehälter (JBL Artemio 2).
- Auch für andere Lebendfuttersorten geeignet.



### **JBL Artemio 4** Sieb-Kombination für Lebendfutter

- hochwertige Siebe zum Abtrennen von Lebendfutter vom Transportwasser.
- Siebgrößen: 0,15 mm, 0,30 mm, 0,60 mm und 1,00 mm.
- Perfekt geeignet für Artemia, Mückenlarven, Tubifex, Mysis, Wasserflöhe usw.
- Alle Siebe, hintereinander verwendet, trennen z. B. Wasserflöhe in die unterschiedlichen Größen zur bedarfsgerechten Verfütterung an verschiedene Fischgrößen.



## **JBL ArtemioMix**

Artemia-Fertigmischung (Eier/Salz)

- Salinenkrebseier mit Salz und Mikroalgen für die Ernährung der Krebse in einer fertigen Mischung.
- 3 Messlöffel (liegt bei) einfach auf 0,5 l Leitungswasser geben.
- Salz enthält Puffersystem für optimalen pH-Wert des Wassers.
- Schlupf der Salinenkrebse erfolgt nach 24 – 36 Std.
- 260 g Fertigmischung für 16 Ansätze a 0,5 l.



## **JBL ArtemioPur**

Artemia Eier (Top-Qualität)

- Lebendfutter selbst gemacht: Eier in Salzwasser geben und nach 24 Std. haben Sie Ihr eigenes Lebendfutter.
- Hochwertige Artemia-Eier mit maximaler Schlupfquote.
- Unter Stickstoff abgefüllt, um Schlupfquote auch nach längerer Lagerung zu gewährleisten.
- Inklusive praktischem Dosierlöffel.



## **JBL ArtemioSal**

Spezialsalz mit Mikroalgen zur Kultivierung von Artemia

- 200 g Salz für 6 Liter Kulturlösung.
- Enthält Phytoplankton (Mikroalgen) zur Ernährung der Artemia--Nauplien nach Aufzehrung des Dottersacks.
- Ein spezielles Puffersystem sorgt für den optimalen pH-Wert des Wassers, der nicht zu niedrig liegen darf.
- Gut löslich und einfach in der Anwendung.



## **JBL ArtemioFluid**

Flüssigfutter für Artemia-Nauplien

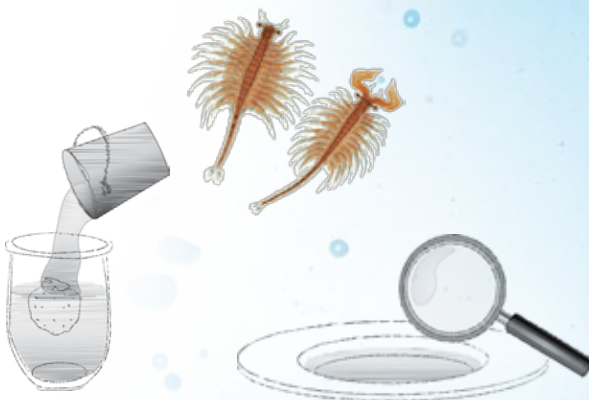
- Flüssigfutter aus ultrafein homogenisiertem Phytoplankton (Algen) und anderen lebenswichtigen Nährstoffen für die Aufzucht von Artemia-Nauplien.
- Einfach dem Wasser tropfenweise zugeben.
- Leichte Grünfärbung des Wassers zeigt die richtige Futtermenge an.
- Wenn das Wasser klar wird, muss nachgefüllt werden.



## JBL ArtemioKidSet

Artemiazucht-Set mit Aquarium und allem Zubehör für Kinder

- Mit hochwertigem Acryl-Aquarium (8 Liter Inhalt, Maße: 33 cm x 19,5 cm x 22 cm).
- Inklusive JBL Artemio-Kid (Fertige Artemia-Eier- / Salzmischung), JBL ArtemioFluid (Flüssigfutter für die Krebse), JBL ArtemioSal (Spezialsalz für Wasserwechsel), Fangnetz.
- Umfangreiche und leicht verständliche Anleitung.
- Dekorativer Geschenkkarton.



## JBL ArtemioKid

Kinder-Fertig-Set für Urzeitkrebse

- Fertige Mischung aus Speziialsalz und Artemia-Eiern.
- Schlupf der Larven (Nauplien) nach 24 - 48 Stunden.
- Einsatzfertig für 7 - 8 Liter Wasser.
- Einfach zu handhabende Mischung für Kinder zum Kultivieren von Salinenkrebse.
- Nach dem Schlüpfen muss JBL ArtemioFluid gefüttert werden.
- Inhalt: 230 g (Artemia-Eier / Salzgemisch)



# JBL

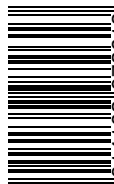
*Ihr Aquaristik-Fachhändler  
wird Sie gerne beraten und  
weiterführende Literatur empfehlen können.  
Dort erhalten Sie auch weitere*

Infobroschüren  
zu anderen Themen aus dem Bereich der Aquaristik

Ihr Fachhändler

Herausgegeben von der  
**JBL GmbH & Co. KG**  
67141 Neuhofen/Pfalz  
Deutschland  
[www.jbl.de](http://www.jbl.de)

2. Auflage 2010  
Texte: Heiko Blessin  
Bilder: JBL Archiv, K. Kief, fotolia.de  
etc..  
Layout: ginger**jam**.de



Art.Nr. 97261 00 V02

4 014162 972613