
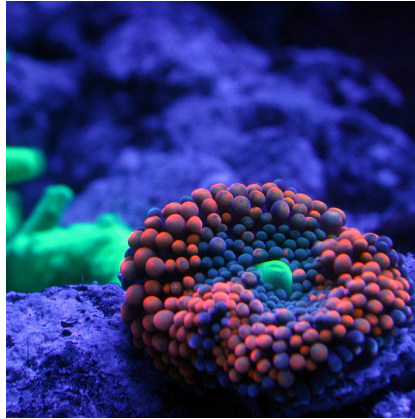




## JBL SOLAR OCEAN BLUE T5 ULTRA 45-80 W

Tube fluorescent T5 bleu pour aquarium d'eau de mer

Préconisé pour : 



- Tube fluorescent spécial bleu, pour la stimulation de la beauté naturelle des couleurs des coraux, coquillages et autres invertébrés en aquarium d'eau de mer.
- Installation facile : insérer le tube fluorescent à culot T5 dans la douille et tourner jusqu'à enclenchement du tube.
- Couleur de température idéale pour coraux, coquillages et invertébrés : donne l'impression des profondeurs bleues de l'océan. Souligne et stimule la fluorescence naturelle.
- Les classes énergétiques A et B ne sont atteintes que par des tubes clairs. Les tubes de couleur obtiennent la classe C.
- Rendu des couleurs garanti pour 2 ans. Livré avec plaquette de rappel pour le remplacement.



## JBL SOLAR OCEAN BLUE T5 ULTRA 45-80 W

### Accessoires



**JBL SOLAR REFLECT Kit clips**  
Fixation pour tubes fluorescents



**JBL Clips T5/T8 (Métal)**  
Fixation en métal pour tubes fluorescents



**JBL SOLAR Reflect T5/T8 (895-1500 mm)**  
Réflecteur pour tube fluorescent SOLAR



# JBL SOLAR OCEAN BLUE T5 ULTRA 45-80 W



## Informations Produit

### La lumière, source d'énergie

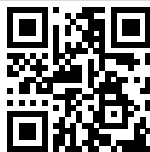
La plupart des coraux qui sont maintenus en aquarium ont besoin d'une certaine quantité de lumière. Ils se nourrissent souvent uniquement des produits métaboliques des algues qui vivent dans leurs tissus. Les coraux dont la nourriture n'est pas photosynthétique privilégient les endroits plus sombres et doivent être nourris avec du phytoplancton et du zooplancton (JBL KorallFluid, JBL PlanktonPur). Pour assurer une croissance optimale, il est important de connaître les besoins en lumière des différents coraux en bac marin et de les reproduire.

### Installation simple

Placer le tube T5 dans la douille et visser jusqu'à ce que le tube s'enclenche.

### Lumière actinique

Le tube JBL SOLAR Ocean Blue produit une lumière bleue très intense, appelée également lumière actinique. C'est une lumière particulièrement efficace, à savoir de la lumière à ondes courtes du domaine spectral bleu et ultraviolet. Elle permet d'éclairer les coraux et de créer l'effet de clair de lune souhaité, lorsque le tube est le seul allumé. Le spectre actinique de ce tube augmente l'effet de fluorescence des coraux et des coquillages (p. ex. des bécotiers Tridacna). Le tube JBL ne produit pas un spectre purement actinique, il contient aussi d'autres éléments spectraux, parfaits pour la lumière dans les aquariums marins. Il n'est PAS utile d'éclairer les bacs marins uniquement avec de la lumière actinique puisque les coraux que nous entretenons ne proviennent pas de grandes profondeurs, mais généralement de profondeurs allant jusqu'à 20 m et reçoivent donc une forte lumière solaire. L'association du JBL SOLAR Marin Day et du JBL SOLAR Ocean Blue est idéale. Si vous ne disposez que d'un tube, optez pour le JBL SOLAR Marin Day.

Autres informations	
FAQ	✓
Blog	✓
Presse	✓
Laboratoire/Calculateur	✗
À lire sans faute	✓
Pièces détachées	✗
Vidéo	✓
Garantie Plus	✓
Mode d'emploi	✗
Code QR	





# JBL SOLAR OCEAN BLUE T5 ULTRA 45-80 W



## Détails du produit

Données Produit				
Nom du produit	JBL SOLAR OCEAN BLUE T5 ULTRA 898 mm-45 W	JBL SOLAR OCEAN BLUE T5 ULTRA 1047 mm-54 W	JBL SOLAR OCEAN BLUE T5 ULTRA 1150 mm-54 W	JBL SOLAR OCEAN BLUE T5 ULTRA 1200 mm-54 W
Réf.	6188500	6188600	6188700	6188800
Code EAN	4014162618856	4014162618863	4014162618870	4014162618887
EAN en code-barre				
Puissance	45 W	54 W	54 W	54 W
Longueur	895 mm	1047 mm	1150 mm	1200 mm
Limite de consommation en mois	-	-	-	-
PVC TTC	29,95 €	30,50 €	31,04 €	32,13 €
Prix de base	-	-	-	-
Contenance nominale	-	-	-	-
Quantité de base	1	1	1	1
Poids brut	225 g	245 g	265 g	269 g
Poids net	85 g	90 g	110 g	114 g
Variation de poids	1000	1000	1000	1000

Élimination des déchets				
Nom du produit	JBL SOLAR OCEAN BLUE T5 ULTRA 898 mm-45 W	JBL SOLAR OCEAN BLUE T5 ULTRA 1047 mm-54 W	JBL SOLAR OCEAN BLUE T5 ULTRA 1150 mm-54 W	JBL SOLAR OCEAN BLUE T5 ULTRA 1200 mm-54 W
Réf.	6188500	6188600	6188700	6188800
Point vert	✓	✓	✓	✓
Famille de déchets électriques ou électroniques	Lampes, autres que les lampes à décharge, pouvant servir à un usage domestique.	Lampes, autres que les lampes à décharge, pouvant servir à un usage domestique.	Lampes, autres que les lampes à décharge, pouvant servir à un usage domestique.	Lampes, autres que les lampes à décharge, pouvant servir à un usage domestique.
Poids de déchet à éliminer	85 g	99 g	155 g	114 g
Type de pile	-	-	-	-
Reprise des piles	-	-	-	-
Pile rechargeable	-	-	-	-
Poids de déchet pile à éliminer	-	-	-	-
Verre jetable	-	-	-	-
Papier et carton	140 g	155 g	155 g	155 g
Plastique, petit volume	-	-	-	-
Plastique, grand volume	-	-	-	-
Poids de déchet métal à éliminer	0 g	0 g	0 g	0 g

Caractéristiques				
Nom du produit	JBL SOLAR OCEAN BLUE T5 ULTRA 898 mm-45 W	JBL SOLAR OCEAN BLUE T5 ULTRA 1047 mm-54 W	JBL SOLAR OCEAN BLUE T5 ULTRA 1150 mm-54 W	JBL SOLAR OCEAN BLUE T5 ULTRA 1200 mm-54 W
Réf.	6188500	6188600	6188700	6188800
Espèce animale	Coraux, Crevettes naines, Gobies, coquillages, crustacés, escargots, juvéniles	Coraux, Crevettes naines, Gobies, coquillages, crustacés, escargots, juvéniles	Coraux, Crevettes naines, Gobies, coquillages, crustacés, escargots, juvéniles	Coraux, Crevettes naines, Gobies, coquillages, crustacés, escargots, juvéniles
Taille de l'animal	Pour toutes tailles d'animaux	Pour toutes tailles d'animaux	Pour toutes tailles d'animaux	Pour toutes tailles d'animaux
Tranche d'âge de l'animal	Tous poissons d'aquarium	Tous poissons d'aquarium	Tous poissons d'aquarium	Tous poissons d'aquarium





Caractéristiques				
Volume de l'espace de vie	100 cm	130 cm	130 cm	130 cm
Matière	verre, métal, gaz rare	verre, métal, gaz rare	verre, métal, gaz rare	verre, métal, gaz rare
Type d'aliment	-	-	-	-
Couleur	blanc	blanc	blanc	blanc
Dosage	-	-	-	-
Conditions de transport	-	-	-	-



# JBL SOLAR OCEAN BLUE T5 ULTRA 45-80 W

Étiquette électronique / Lampe				
Nom du produit	JBL SOLAR OCEAN BLUE T5 ULTRA 898 mm-45 W	JBL SOLAR OCEAN BLUE T5 ULTRA 1047 mm-54 W	JBL SOLAR OCEAN BLUE T5 ULTRA 1150 mm-54 W	JBL SOLAR OCEAN BLUE T5 ULTRA 1200 mm-54 W
Réf.	6188500	6188600	6188700	6188800
Température ambiante	22 °C	22 °C	22 °C	22 °C
Heure de démarrage	1 s	1 s	1 s	1 s
Mercurie	✓	✓	✓	✓
Longueur de tube	1149 mm	1047 mm	1149 mm	1200 mm
Durée de vie	20000 h	20000 h	20000 h	20000 h
lumen	990 lm	1000 lm	990 lm	1100 lm
Indice IRC	-	-	-	-
Dimmable	✓	✓	✓	✓
Cycles de commutation	10000	10000	10000	10000
Valeur PAR	-	-	-	-
Classe d'efficacité énergétique	-	-	-	-
UVA	-	-	-	-
UVB	-	-	-	-
UVC	-	-	-	-
Température de couleur	aucune donnée	aucune donnée	aucune donnée	aucune donnée
Désignation du culot	T5	T5	T5	T5

Données techniques				
Nom du produit	JBL SOLAR OCEAN BLUE T5 ULTRA 898 mm-45 W	JBL SOLAR OCEAN BLUE T5 ULTRA 1047 mm-54 W	JBL SOLAR OCEAN BLUE T5 ULTRA 1150 mm-54 W	JBL SOLAR OCEAN BLUE T5 ULTRA 1200 mm-54 W
Réf.	6188500	6188600	6188700	6188800
Portée en litres	-	-	-	-
Portée de - à	-	-	-	-
Portée en jours	-	-	-	-
Portée Longueur du bac	-	-	-	-
Puissance en watts	-	-	-	-
Rendement par heure	-	-	-	-
Rendement par jour	-	-	-	-
Hauteur	-	-	-	-
Longueur	-	-	-	-
Largeur	-	-	-	-
Diamètre	-	-	-	-
Tension	-	-	-	-
pour	-	-	-	-
T8 26 mm (watts)	-	-	-	-
T5 16 mm (watts)	-	-	-	-
Dimensions	-	-	-	-
Contenu pour	-	-	-	-
Volume du récipient de filtration	-	-	-	-
Volume des masses filtrantes	-	-	-	-
Raccords de tuyaux Pression/Out	-	-	-	-





Données techniques				
Raccords de tuyaux Aspiration/in	-	-	-	-
Hauteur de refoulement	-	-	-	-





## JBL SOLAR OCEAN BLUE T5 ULTRA 45-80 W

Type d'aliment	-
Sous-type de produit	Moyens d'éclairage
Dosage	-





# JBL SOLAR OCEAN BLUE T5 ULTRA 45-80 W



## Informations Sécurité

Autres informations Sécurité	
Mises en garde	Aucune étiquette nécessaire. Règle d'exemption selon (UE) 2019/2015, Annexe IV 3. g) Symbiose coraux - zooxanthelles. Lampen zur Korallen-Zooxanthellen-Symbiose



## Informations complémentaires pour les revendeurs

Données Produit				
Nom du produit	JBL SOLAR OCEAN BLUE T5 ULTRA 898 mm-45 W	JBL SOLAR OCEAN BLUE T5 ULTRA 1047 mm-54 W	JBL SOLAR OCEAN BLUE T5 ULTRA 1150 mm-54 W	JBL SOLAR OCEAN BLUE T5 ULTRA 1200 mm-54 W
Réf.	6188500	6188600	6188700	6188800
TVA	19%	19%	19%	19%
Unité de vente consommateur (UVC)	4	4	4	4
Volume de l'emballage	1.6l	2l	2l	2l
Dimensions (L/l/H)	37 mm/44 mm/978 mm	37 mm/44 mm/1276 mm	37 mm/44 mm/1276 mm	37 mm/44 mm/1276 mm
Position	36	528	528	528
Palette	540	528	528	528
Famille de produits	1	1	1	1
Tarif douanier	85393110	85393110	85393110	85393110
Pays d'origine	DE	DE	DE	DE
Type de conditionnement	Boîte pliante/carton	Boîte pliante/carton	Boîte pliante/carton	Boîte pliante/carton

Données UC 1				
Nom du produit	JBL SOLAR OCEAN BLUE T5 ULTRA 898 mm-45 W	JBL SOLAR OCEAN BLUE T5 ULTRA 1047 mm-54 W	JBL SOLAR OCEAN BLUE T5 ULTRA 1150 mm-54 W	JBL SOLAR OCEAN BLUE T5 ULTRA 1200 mm-54 W
Réf.	6188500	6188600	6188700	6188800
Matière UC 1	cardboard gr	cardboard gr	cardboard gr	cardboard gr
Poids UC 1	223 g	223 g	223 g	223 g
Longueur UC 1	82 mm	82 mm	82 mm	82 mm
Largeur/Profondeur UC 1	69 mm	69 mm	69 mm	69 mm
Hauteur UC 1	979 mm	1285 mm	1285 mm	1285 mm

Données UC 2				
Nom du produit	JBL SOLAR OCEAN BLUE T5 ULTRA 898 mm-45 W	JBL SOLAR OCEAN BLUE T5 ULTRA 1047 mm-54 W	JBL SOLAR OCEAN BLUE T5 ULTRA 1150 mm-54 W	JBL SOLAR OCEAN BLUE T5 ULTRA 1200 mm-54 W
Réf.	6188500	6188600	6188700	6188800
Matière UC 2	aucun	aucun	aucun	aucun
Poids UC 2	-	-	-	-
Longueur UC 2	-	-	82 mm	-
Largeur/Profondeur UC 2	-	-	69 mm	-
Hauteur UC 2	-	-	1285 mm	-

Données commerciales				
Nom du produit	JBL SOLAR OCEAN BLUE T5 ULTRA 898 mm-45 W	JBL SOLAR OCEAN BLUE T5 ULTRA 1047 mm-54 W	JBL SOLAR OCEAN BLUE T5 ULTRA 1150 mm-54 W	JBL SOLAR OCEAN BLUE T5 ULTRA 1200 mm-54 W
Réf.	6188500	6188600	6188700	6188800
Texte caisse	Ocean Blue 45W	Ocean Blue 54W	Ocean Blue 54W	Ocean Blue 54W
Présentation en rayon	-	-	-	-

