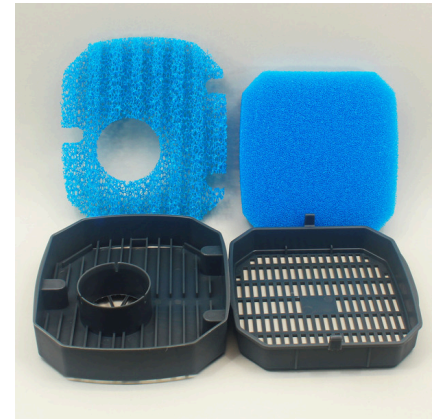




JBL CRISTALPROFI COMBIFILTER Basket II

Vervangende filterkorfset voor CP buitenfilters

Geschikt voor:   



- Geoptimaliseerde bovenste filterkorf met 100% meer voorfilteroppervlak inclusief filtermateriaal
- Voorgaande filterkorf verwijderen en nieuwe filterkorf plaatsen
- Optimaliseert de voorfiltering van JBL CristalProfi e 4, 7, 9, 15, 1901 die dan technisch identiek worden aan JBL 402, 702 enz
- Slim ontworpen filterkorf, bestaande uit twee delen. In het onderste, afneembare deel, bevindt zich de nafiltering met 35 ppi (fijn). Het bovenste deel bevat een voorfiltermat met 100% meer oppervlakte en een poriënbreedte van 100 ppi.
- Inhoud: 2-delige filterkorf (door clip te scheiden) met fijne en grove filtermat



JBL CRISTALPROFI COMBIFILTER Basket II

Productinformatie

Eén van de voordelen van het JBL CristalProfi buitenfilter is de opbouw binnenin met boven liggend voorfilter, waar gemakkelijk bij te komen is en snel en gemakkelijk kan worden gereinigd. Voorfilters moeten de grote vervuiling, die in het filter gezogen wordt, zo reinigen dat het volgende filtermateriaal niet verstopt raakt. In het ongunstigste geval raakt het voorfilter op deze manier snel vervuild en om deze reden is deze filterkorf geconstrueerd. Hij bevat, in plaats van 2 kleinere voorfiltermatten, een grote doorgaande voorfiltermat met een twee keer zo groot oppervlak als zijn voorganger.


Zo verstopt het voorfilter niet zo snel en blijft de grote capaciteit van het buitenfilter behouden.

Reiniging van kunststoffen:

Maandenlang is het voldoende de vervuilde filterspons onder lauwwarm, stromend water uit te spoelen en aansluitend voor hernieuwd gebruik met filterbacteriën te enten (JBL FilterStart). Omdat een mechanische reiniging echter NOOIT tot een complete reiniging leidt en er altijd vuil in de spons achter zal blijven is het aan te raden de filterspons om de 6 maanden te vervangen.

Het inenten van filtermateriaal met reinigingsbacteriën:

Een eerste kolonisatie van filtermateriaal met reinigingsbacteriën duurt in zoetwater circa 1-2 weken, in zeewater twee keer zo lang. Wanneer het filtermateriaal al in gebruik is geweest, duurt een 'herkolonisatie' twee keer zo lang omdat herkolonisatie niet zo eenvoudig is op een grasmat van dode bacteriën. Het toevoegen van geconcentreerde reinigingsbacteriën zoals in JBL FilterStart verkort de biologische opstarttijd tot circa 24 uur. Een tweede reden om de aanwezige ruimte in het filtermateriaal met nuttige bacteriën te bezetten is dat ziekteverwekkende kiemen geen plaats vinden zich te vermeerderen. Dit is ondertussen ook wetenschappelijk bewezen.

Meer informatie	
FAQ	✓
Blog	✓
Pers	✗
Laboratorium/ Calculator	✗
De moeite van het lezen waard	✓
Vervangende onderdelen	✗
Video	✗
Garantie Plus	✗
Handleiding	✓
QR-code	



JBL CRISTALPROFI COMBIFILTER Basket II



Productdetails

Artikelinformatie		
Productnaam	JBL CP COMBIFILTER mand II e4/7/901,2	JBL CP COMBIFILTER mand II e15/1901,2
Art. nr	6029300	6029400
EAN code	4014162602930	4014162602947
EAN als streepjescode		
Voor CPe	4/7/901,2	15/1901,2
-	-	-
Vervaltermijn	-	-
MER incl. BTW	16,96 €	20,85 €
Basisprijs	-	-
Nominale vulhoeveelheid	-	-
Basiskwantiteit	1	1
Bruto gewicht	293 g	424.8 g
Netto gewicht	200 g	290 g
Gewichtsaanpassing	-	-

Afvoer		
Productnaam	JBL CP COMBIFILTER mand II e4/7/901,2	JBL CP COMBIFILTER mand II e15/1901,2
Art. nr	6029300	6029400
Groene punt	✓	✓
Groep elektronisch afval	-	-
Afvoergewicht	-	-
Soort batterij	-	-
Innameplicht batterijen	-	-
Oplaadbare batterij	-	-
Afvoergewicht batterij	-	-
Wegwerpglas	-	-
PKA	93 g	127.5 g
Kunststof klein	6 g	-
Kunststof groot	-	-
Afvoergewicht metaal	0 g	0 g

Eigenschappen		
Productnaam	JBL CP COMBIFILTER mand II e4/7/901,2	JBL CP COMBIFILTER mand II e15/1901,2
Art. nr	6029300	6029400





Eigenschappen		
Diersoort	Arowana, Axolotl, Barbelen, Bermpjes, Betta's, Cambarellus, Cichliden (Zuid-Amerika), Danioninae, Discus, Dwerggarnalen, Eenoogkreeftje, Epiplatys, Flowerhorn, Goerami's, Goudvissen, Grondels, Guppy, Jonge vissen, Karperzalmen, Kieuwspleetalen, Killivissen, Klauwkickers, Kogelvissen, Koralen, Krabben, Labyrintvissen, Levendbarenden, Meervallen, Moerasschildpadden, Mosselen, Pantsermeervallen, Papegaaicichlide, Regenboogvissen, Salamanders, Slakken, Sluierstaarten, Stenopodidae, Tropische moerasschildpadden, Vlindervissen, Waterschildpadden, Wimpelalen	Arowana, Axolotl, Barbelen, Bermpjes, Betta's, Cambarellus, Cichliden (Zuid-Amerika), Danioninae, Discus, Dwerggarnalen, Eenoogkreeftje, Epiplatys, Flowerhorn, Goerami's, Goudvissen, Grondels, Guppy, Jonge vissen, Karperzalmen, Kieuwspleetalen, Killivissen, Klauwkickers, Kogelvissen, Koralen, Krabben, Labyrintvissen, Levendbarenden, Meervallen, Moerasschildpadden, Mosselen, Pantsermeervallen, Papegaaicichlide, Regenboogvissen, Salamanders, Slakken, Sluierstaarten, Stenopodidae, Tropische moerasschildpadden, Vlindervissen, Waterschildpadden, Wimpelalen
Grootte van het dier	Voor alle diergroottes	Voor alle diergroottes
Leeftijdscategorie dier	Alle aquariumvissen	Alle aquariumvissen
Volume habitat	> 300 L	800 L
Materiaal	Kunststof (ABS)	Kunststof (ABS)
Soort voer	-	-
Kleur	grijs / blauw	grijs / blauw
Dosering	-	-
Transportvoorwaarden	-	-





JBL CRISTALPROFI COMBIFILTER Basket II

Elektronisch etiket / verlichting		
Productnaam	JBL CP COMBIFILTER mand II e4/7/901,2	JBL CP COMBIFILTER mand II e15/1901,2
Art. nr	6029300	6029400
Omgevingstemperatuur	-	-
Starttijd	-	-
Kwikzilver	-	-
Buislengte	-	-
Levensduur	-	-
Lumen	-	-
CRI-waarde	-	-
Dimbaar	-	-
Schakelcycli	-	-
PAR-waarde	-	-
Energie-efficiëntieklasse	-	-
UV-A	-	-
UV-B	-	-
UV-C	-	-
Kleurtemperatuur	-	-
Soort fitting	-	-

Technische informatie		
Productnaam	JBL CP COMBIFILTER mand II e4/7/901,2	JBL CP COMBIFILTER mand II e15/1901,2
Art. nr	6029300	6029400
Bereik in liter	-	-
Bereik van - tot	-	-
Bereik in dagen	-	-
Bereik lengte bassin	-	-
Vermogen (Watt)	-	-
Capaciteit per uur	-	-
Capaciteit per dag	-	-
Hoogte	-	87 mm
Lengte	-	218 mm
Breedte	-	184 mm
Doorsnede	-	-
Voltage	-	-
Voor	-	-
T8 26mm (Watt)	-	-
T5 16mm (Watt)	-	-
Afmetingen	-	-
Inhoud voor	-	-
Volume filterhouder	-	-
Volume filtermassa	-	-
Slangaansluitingen Druk/ Out	-	-





Technische informatie		
Slangaansluitingen Zuiging/ In	-	-
Drukhoogte	-	-





JBL CRISTALPROFI COMBIFILTER Basket II

Soort voer	-
Subproducttype	-
Dosering	-



Aanvullende informatie voor de vakhandel

Artikelinformatie		
Productnaam	JBL CP COMBIFILTER mand II e4/7/901,2	JBL CP COMBIFILTER mand II e15/1901,2
Art. nr	6029300	6029400
BTW	21%	21%
Verkoopenheid (VE)	1	1
Volume verpakking	2.8l	4.6l
Afmetingen (l/b/h)	80 mm/200 mm/175 mm	105 mm/225 mm/195 mm
Status	80	80
Pallet	320	240
Productgroep	3	3
Douanetarief	84219990	84219990
Land van herkomst	CN	CN
Verpakkingswijze	(Vouw)doos	(Vouw)doos

VPE 1 gegevens		
Productnaam	JBL CP COMBIFILTER mand II e4/7/901,2	JBL CP COMBIFILTER mand II e15/1901,2
Art. nr	6029300	6029400
VPE 1 materiaal	Karton g	Karton g
VPE 1 gewicht	650 g	720 g
VPE 1 lengte	400 mm	400 mm
VPE 1 breedte/ diepte	420 mm	420 mm
VPE 1 hoogte	340 mm	370 mm

VPE 2 gegevens		
Productnaam	JBL CP COMBIFILTER mand II e4/7/901,2	JBL CP COMBIFILTER mand II e15/1901,2
Art. nr	6029300	6029400
VPE 2 materiaal	geen	geen
VPE 2 gewicht	-	-
VPE 2 lengte	-	-
VPE 2 breedte/ diepte	-	-
VPE 2 hoogte	340 mm	370 mm

Verkoopinformatie		
Productnaam	JBL CP COMBIFILTER mand II e4/7/901,2	JBL CP COMBIFILTER mand II e15/1901,2
Art. nr	6029300	6029400
Kassatekst	CombiBasket	CombiBasket
Schappplaats	-	-