



## JBL PROCRISTAL UV-C Compact plus 36 W

Kompakter UV-C Wasserkklärer 36 W gegen Wassertrübungen

Geeignet für:   



- Kristallklares und gesundes Wasser: 36 W UV-C Wasserkklärer zur schnellen und effizienten Beseitigung von grünlichen und weißlichen Trübungen in Süß- und Meerwasseraquarien sowie Gartenteichen
- Platzsparende Montage: Anschluss an Außenfilter oder separater Pumpe. Ein-/Auslauföffnung praxisingerecht angebracht. Kürzeste Einbaulänge: 61 cm
- Teilentkeimung bis 3000 Liter Aquarium (Pumpe max. 1000 l/h) /30.000 l Teich (Pumpe max. 4000 l/h), gegen Schwebealgen bis 800 l im Aquarium (Pumpe max. 1000 l/h) /bis 8000 l Teich (Pumpe max. 4000 l/h)
- TÜV geprüft, Sicherheitsschalter: Automatische Abschaltung des UV-C Brenners bei Öffnung des Gerätes. Stabiles, UV-beständiges Gehäuse, 2-Glas-Bauweise
- Lieferumfang: Komplettes UV-C Gerät, 5 m Kabel, UV-C Brenner 36 W, Sockel: 2G11, Wandhalterung, V2A Schrauben, Schlauchanschlussstüben für 12 bis 40 mm Schläuche. Garantie: 2 (+2 Jahre bei Registrierung des Produktes)



# JBL PROCRISTAL UV-C Compact plus 36 W

## Zubehör



**JBL UV-C Brenner**  
 Ersatzlampe für UV-C  
 Wasserklärer



**JBL ProFlow t300**  
 Tauchpumpe mit 80-300 l/h zur  
 Umwälzung von Wasser



**JBL ProFlow t500**  
 Tauchpumpe mit 200-500 l/h  
 zur Umwälzung von Wasser



**JBL ProFlow u800**  
 Universalpumpe mit 900 l/h  
 zur Umwälzung von Wasser



**JBL ProFlow u1100**  
 Universalpumpe mit 1200 l/h  
 zur Umwälzung von Wasser



**JBL ProFlow u2000**  
 Universalpumpe mit 2000 l/h  
 zur Umwälzung von Wasser



**JBL PROCRISTAL UV-C  
 QuickConnect**  
 Verbindet zwei JBL ProCristal  
 UV-C Wasserklärer



**JBL PROCRISTAL UV-C  
 ElbowConnect**  
 90° Winkel für JBL ProCristal  
 UV-C Geräte



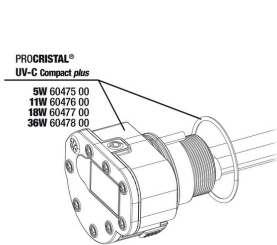
**JBL Doppelhahn +  
 Schnellkupplung**  
 Zum Verbinden, Trennen &  
 Absperrern von Schläuchen





# JBL PROCRISTAL UV-C Compact plus 36 W

## Ersatzteile



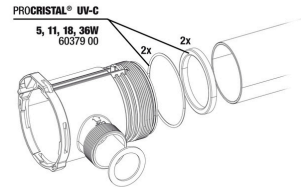
**JBL PC UV-C Compact plus Elektroeinheit**



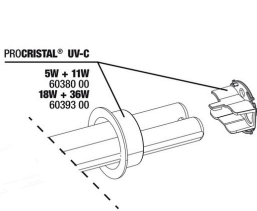
**JBL PC UV-C Compact plus Gehäuse Set**



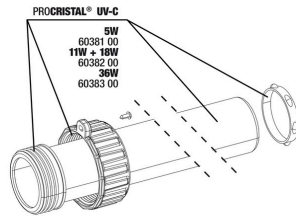
**JBL Vorstecker UK für alle Rundstecker**



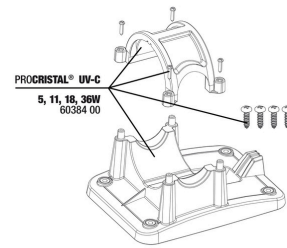
**JBL PC UV-C 5, 11, 18, 36 W Dichtungsset**



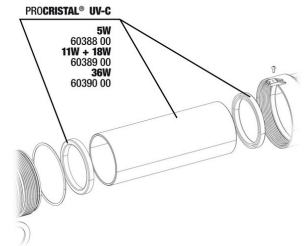
**JBL PC UV-C Brennerschutz Set**



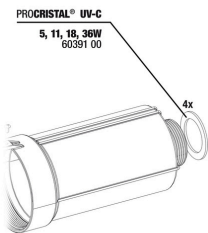
**JBL PC UV-C Set Quarzglas Kolben**



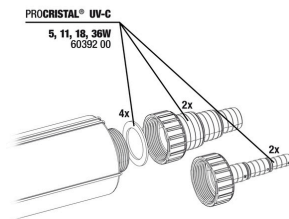
**JBL PC UV-C 5, 11, 18, 36 W Halterung**



**JBL PC UV-C Set Glasmantel+Reflektor**



**JBL PC UV-C Dichtungen Schlauchanschluss**



**JBL PC UV-C Schlauchanschluss Set**



# JBL PROCRISTAL UV-C Compact plus 36 W

## Produktinformationen

### Kristallklares und gesundes Wasser

Schlechte Lichtverhältnisse, Überdüngung oder auch ein Überschuss an Nährstoffen können negative Auswirkung auf das Aquarienwasser haben und Algen fördern. Schwebelagen führen zu grünen, Bakterien zu weißlichen Trübungen. Der JBL Wasserklärer beseitigt Trübungen durch Bakterien und Schwebelagen. Das Aquarienwasser wird durch das stabile, UV-beständige Gehäuse des Klärers geleitet. Durch die UV-C Strahlung werden die Bakterien, andere Krankheitskeime und Schwebelagen des durchfließenden Wassers getötet. Der Wirkungsgrad dieses UV-C Wasserklärers ist besonders hoch, da der Glaskolben mit einer polierten, reflektierenden Edelstahlfolie umgeben ist, die die UV-C-Strahlung zurückwirft und so die Effizienz verdoppelt. Positive Auswirkung kann dies auch auf die Beseitigung von festsitzenden Algen, wie z.B. Fadenalgen haben, da deren Sporen ebenso weitgehend abgetötet werden.

### Keine schädlichen Nebenwirkungen

Keine Veränderung der Wasserwerte / keine negativen Auswirkungen auf wichtige Reinigungsbakterien im Filter.

### Einfache Installation

Den Wasserklärer an den Außenfilter oder eine separate Wasserpumpe anschließen. Durch enthaltenen 90 ° Winkel kann jede gewünschte Einbaulage erreicht werden.

### Sicherheit

Der JBL UV-C Wasserklärer ist TÜV geprüft und verfügt über einen Sicherheitsschalter zur automatischen Abschaltung beim Öffnen des Gerätes. Das Gehäuse ist UV-beständigen und stabilen Wänden und besitzt eine LED Lampe, die anzeigt, ob der UV-C Brenner funktioniert .

### Unterschied zum Vorgängermodell JBL ProCristal UV-C Compact:

Die Funktions-Kontrollleuchte ist nun an der flachen Seite der Elektroeinheit angebracht und der Mikroschalter zum automatischen Abschalten des Brenners beim Öffnen des Gehäuses (falls der Stecker nicht gezogen wurde) wurde auf einen magnetischen Sicherheitsschalter umgestellt. Dadurch passen die Elektroeinheiten der bisherigen Modelle (Compact) NICHT auf die neuen (Compact Plus) und umgekehrt.

Weitere Informationen	
FAQ	✓
Blog	✓
Presse	✓
Labor/Rechner	✗
Lesenswert	✓
Ersatzteile	✓
Video	✓
Garantie Plus	✓
Anleitung	✓
QR-Code	





# JBL PROCRISTAL UV-C Compact plus 36 W

## Produktdetails

Artikeldaten	
Produktname	JBL PROCRISTAL UV-C Compact plus 36 W
Art. Nr	6047300
EAN Nummer	4014162604736
EAN als Strichcode	
Leistung	36 W
Länge	56,5 cm
Verfallmonate	-
UVP inkl. MwSt.	261,20 €
Grundpreis	-
Nennfüllmenge	-
Basismenge	1
Bruttogewicht	3232 g
Nettogewicht	2696 g
Gewichtsumw.	-

Entsorgung	
Produktname	JBL PROCRISTAL UV-C Compact plus 36 W
Art. Nr	6047300
Grüner Punkt	✓
Gruppe Elektroschrott	Großgeräte, die in privaten Haushalten genutzt werden können
Entsorgungsgewicht	883 g
Batterieart	-
Batterierücknahme	-
Batterie Wiederaufladbar	-
Entsorgungsgewicht Batterie	-
Einwegglas	-
PPK	670 g
Kunststoff klein	-
Kunststoff groß	-
Entsorgungsgewicht Metall	0 g

Eigenschaften	
Produktname	JBL PROCRISTAL UV-C Compact plus 36 W
Art. Nr	6047300





Eigenschaften	
Tierart	Arowana, Axolotl, Barben, Buntbarsche (Südamerika), Bärblinge, Diskus, Flowerhorn, Flösselhechte / -aale, Goldfische, Grundeln, Guppy, Hechtlinge, Jungfische, Kampffische, Killifische, Koi, Korallen, Krebse, Kugelfische, Labyrinthfische, Lebendgebärende, Molche, Muscheln, Regenbogenfische, Salmler, Schleierschwänze, Schmerlen, Schmetterlingsfische, Schnecken, Stachelaale, Störe, Welse, Zwerggarnelen, Zwergkrebse
Tiergröße	Für alle Tiergrößen
Tieraltersgruppe	-
Volumen Lebensraum	-
Material	Kunststoff/Glas/Kupfer
Futterart	-
Farbe	grün / schwarz
Dosierung	-
Transportbedingungen	-



# JBL PROCRISTAL UV-C Compact plus 36 W

Elektronisches Etikett / Leuchtmittel	
Produktname	JBL PROCRISTAL UV-C Compact plus 36 W
Art. Nr	6047300
Umgebungstemperatur	-
Startzeit	-
Quecksilber	-
Röhrenlänge	-
Lebensdauer	-
Lumen	-
CRI-Wert	-
Dimmbar	-
Schaltzyklen	-
PAR-Wert	-
Energieeffizienzklasse	-
UV-A	-
UV-B	-
UV-C	-
Farbtemperatur	-
Sockelbezeichnung	-

Technische Daten	
Produktname	JBL PROCRISTAL UV-C Compact plus 36 W
Art. Nr	6047300
Reichweite in Liter	-
Reichweite von - bis	-
Reichweite in Tagen	-
Reichweite Beckenlänge	-
Leistung Watt	36 W
Leistung pro Stunde	-
Leistung pro Tag	-
Höhe	141 mm
Länge	642 mm
Breite	246 mm
Durchmesser	-
Spannung	240 V
Für	-
T8 26mm (Watt)	-
T5 16mm (Watt)	-
Größe	-
Inhalt für	-
Filterbehältervolumen	-
Volumen Filtermassen	-
Schlauchanschlüsse Druck/Out	-





Technische Daten	
Schlauchanschlüsse Saug/In	-
Förderhöhe	-





## JBL PROCRISTAL UV-C Compact plus 36 W

Futterart	-
Subprodukttyp	-
Dosierung	-



## Zusatzinformationen für den Fachhandel

Artikeldaten	
Produktname	JBL PROCRISTAL UV-C Compact plus 36 W
Art. Nr	6047300
MwSt.	21%
Verkaufseinheit (VE)	1
Volumen Verpackung	20l
Maße (l/b/h)	165 mm/577 mm/210 mm
Lage	16
Palette	64
WGrupe	3
Zolltarif	84212100
Herkunftsland	CN
Verpackungsart	Faltschachtel/Karton

VPE 1 Daten	
Produktname	JBL PROCRISTAL UV-C Compact plus 36 W
Art. Nr	6047300
VPE 1 Material	Pappe g
VPE 1 Gewicht	682 g
VPE 1 Länge	610 mm
VPE 1 Breite/Tiefe	370 mm
VPE 1 Höhe	450 mm

VPE 2 Daten	
Produktname	JBL PROCRISTAL UV-C Compact plus 36 W
Art. Nr	6047300
VPE 2 Material	Keine
VPE 2 Gewicht	-
VPE 2 Länge	-
VPE 2 Breite/Tiefe	-
VPE 2 Höhe	-

Handelsdaten	
Produktname	JBL PROCRISTAL UV-C Compact plus 36 W
Art. Nr	6047300
Kassentext	UV-C ComPlus36W
Regalplatzierung	Technik, Wasserklärung

