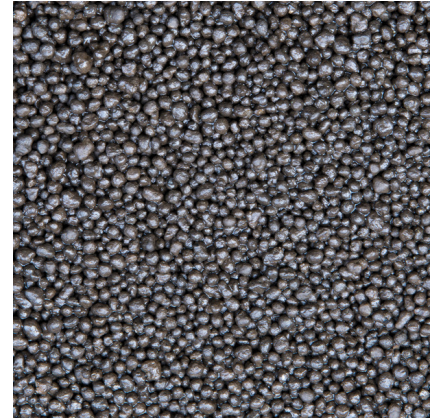




# JBL PROSCAPE PLANT SOIL BROWN

Substrato de água doce castanho p/ paisagismo aquático

Suitable for: 



- Substrato nutritivo completo para plantas aquáticas: substrato especial para aquários de paisagismo aquático
- Crescimento vital das plantas: abastecimento ideal de oxigénio e circulação através do granulado médio
- Abastecimento imediato de plantas com nutrientes e minerais
- Parâmetros trópicos da água: valor de pH ligeiramente ácido e dureza carbonatada reduzida. Reduz a dureza da água - a água torna-se macia
- Incluído: 1 saqueta ProScape PlantSoil castanho



# JBL PROSCAPE PLANT SOIL BROWN



## Product information

### Jardineiro subaquático


O paisagismo aquático descreve a técnica de design de paisagens aquáticas. Aqui, podem ser criadas combinações imaginativas de plantas, as réplicas de paisagens sobre a água ou de habitats naturais. Um aquário de paisagismo aquático contém nenhuns ou poucos peixes e invertebrados. Desse modo, o suprimento de nutrientes para plantas é reduzido e o seu crescimento é limitado. O nitrogénio, o fósforo e outros minerais escasseiam e devem ser precisamente adicionados. Para um crescimento saudável das plantas numa bela paisagem subaquática, as plantas necessitam de luz, CO2 e os nutrientes certos.

### Ricos em minerais

Os ProScape Soils são substratos especiais, que foram especialmente adaptados às necessidades dos amantes do paisagismo aquático. Os substratos não são neutros em água, mas possuem um efeito amaciador. Tornam a água mais macia e acidificam-na ligeiramente para que o valor de pH migre para o intervalo ligeiramente ácido. Os substratos JBL Plant-Soils estão altamente carregados de nutrientes para fornecer imediatamente nutrientes e minerais às plantas, enquanto que os substratos ShrimpsSoils são mais pobres em nutrientes.

### Aplicação:

Enxaguar o substrato brevemente com água da torneira para remover detritos relacionados com o transporte. Para evitar a acumulação de minerais na água, mudar 50 % da água a cada 2 a 3 dias nas primeiras duas semanas após o enchimento. Uma vez que a influência dos valores da água depende da água inicial e dos intervalos entre as mudanças de água, o efeito amaciador diminui ao longo do tempo.

Further information	
FAQ	✓
Blog	✓
Press	✓
Laboratory/calculator	✗
Worth reading	✓
Spare parts	✗
Video	✓
GarantiePlus	✗
Instruções	✓
QR code	





# JBL PROSCAPE PLANT SOIL BROWN



## Product details

Article data		
Product name	JBL PROSCAPE PLANT SOIL BROWN 3 l	JBL PROSCAPE PLANT SOIL BROWN 9 l
Art. No.	6708000	6708100
EAN number	4014162670809	4014162670816
EAN as barcode		
Conteúdo	3 l	9 l
-	-	-
Expiry months	-	-
RRP incl. VAT	23,64 €	55,19 €
Base price	7.88 €	6.13 €
Nominal filling quantity	3 l	9 l
Base quantity	1 l	1 l
Gross weight	3025 g	9045 g
Net weight	3000 g	9000 g
Weight change	1000	1000

Disposal		
Product name	JBL PROSCAPE PLANT SOIL BROWN 3 l	JBL PROSCAPE PLANT SOIL BROWN 9 l
Art. No.	6708000	6708100
Green dot	✓	✓
Group electronic waste	-	-
Disposal weight	-	-
Tipo de bateria	-	-
Recolha de baterias	-	-
Battery rechargeable	-	-
Peso de eliminação de bateria	-	-
Non-returnable glass	-	-
PPK	-	-
Plastic small	25 g	45 g
Plastic large	-	-
Peso de eliminação de metal	0 g	0 g

Características		
Product name	JBL PROSCAPE PLANT SOIL BROWN 3 l	JBL PROSCAPE PLANT SOIL BROWN 9 l
Art. No.	6708000	6708100





Características		
Espécie animal	Aruanã-prateado, Axolotes, Barbos, Bivalves, Calictídeos, Camarões do género Macrobrachium, Camarões-anões, Caracóis, Caranguejos, Caudas-de-véu, Characiformes, Ciclídeos (América do Sul), Ciclídeos papagaio, Cobitídeos, Crustáceos, Crustáceos das guelras, Danioninae, Discus, Enguias espinhosas, Flowerhorn, Gouramis, Guppy, Killies, Killifish, Lagostins anões, Peixes arco íris, Peixes borboleta-africanos, Peixes combatentes, Peixes dourados, Peixes jovens, Peixes-gato, Peixes-labirinto, Polipterídeos/peixes-corda, Rãs-de-unhas-africanas, Tetraodontídeos, Tritões, Vivíparos	Aruanã-prateado, Axolotes, Barbos, Bivalves, Calictídeos, Camarões do género Macrobrachium, Camarões-anões, Caracóis, Caranguejos, Caudas-de-véu, Characiformes, Ciclídeos (América do Sul), Ciclídeos papagaio, Cobitídeos, Crustáceos, Crustáceos das guelras, Danioninae, Discus, Enguias espinhosas, Flowerhorn, Gouramis, Guppy, Killies, Killifish, Lagostins anões, Peixes arco íris, Peixes borboleta-africanos, Peixes combatentes, Peixes dourados, Peixes jovens, Peixes-gato, Peixes-labirinto, Polipterídeos/peixes-corda, Rãs-de-unhas-africanas, Tetraodontídeos, Tritões, Vivíparos
Tamanho do animal	Para todos os tamanhos de animais	Para todos os tamanhos de animais
Grupo etário do animal	Todos os peixes de aquário	Todos os peixes de aquário
Volume do habitat	12-25 L (30-40cm)	112 L (80 cm)
Material	Terra	Terra
Tipo de alimentação	-	-
Cor	castanho	castanho
Dosagem	-	-
Condições do transporte	-	-



# JBL PROSCAPE PLANT SOIL BROWN

Etiqueta eletrónica / iluminação		
Product name	JBL PROSCAPE PLANT SOIL BROWN 3 l	JBL PROSCAPE PLANT SOIL BROWN 9 l
Art. No.	6708000	6708100
Temperatura ambiente	-	-
Hora de início	-	-
Mercurio	-	-
Comprimento do tubo	-	-
Tempo de vida	-	-
Lumens	-	-
Valor CRI	-	-
Dimerizável	-	-
Ciclos de comutação	-	-
Valor PAR	-	-
Classe de eficiência energética	-	-
UV-A	-	-
UV-B	-	-
UV-C	-	-
Temperatura da cor	-	-
Designação do casquilho	-	-

Technical data		
Product name	JBL PROSCAPE PLANT SOIL BROWN 3 l	JBL PROSCAPE PLANT SOIL BROWN 9 l
Art. No.	6708000	6708100
Range in litres	-	-
Range from - to	-	-
Range in days	-	-
Range tank length	-	-
Output in watts	-	-
Output per hour	-	-
Output per day	-	-
Height	400 mm	430 mm
Length	280 mm	340 mm
Width	27 mm	62 mm
Diameter	-	-
Voltage	-	-
For	-	-
T8 26mm (watt)	-	-
T5 16mm (watt)	-	-
Size	-	-
Content for	-	-
Filter container volume	-	-
Volume filter media	-	-
Hose connections pressure/out	-	-
Hose connections suction/in	-	-





Technical data		
Delivery head	-	-





# JBL PROSCAPE PLANT SOIL BROWN

Tipo de alimentação	-
Sub product type	-
Dosagem	-





## Additional information for the specialist trade sector

Article data		
Product name	JBL PROSCAPE PLANT SOIL BROWN 3 l	JBL PROSCAPE PLANT SOIL BROWN 9 l
Art. No.	6708000	6708100
VAT	23%	23%
Sales unit (SU)	5	1
Volume packaging	3.36l	10.2l
Dimensions (l/w/h)	30 mm/280 mm/400 mm	70 mm/340 mm/430 mm
Layer	40	16
Pallet	200	80
Category of products	2	2
Customs tariff	38249996	38249996
Country of origin	CN	CN
Type of packaging	Saqueta/saco	Saqueta/saco

PU 1 data		
Product name	JBL PROSCAPE PLANT SOIL BROWN 3 l	JBL PROSCAPE PLANT SOIL BROWN 9 l
Art. No.	6708000	6708100
PU 1 material	Papelão g	Papelão g
PU 1 weight	600 g	620 g
PU 1 length	300 mm	400 mm
PU 1 width/depth	400 mm	300 mm
PU 1 height	185 mm	200 mm

PU 2 data		
Product name	JBL PROSCAPE PLANT SOIL BROWN 3 l	JBL PROSCAPE PLANT SOIL BROWN 9 l
Art. No.	6708000	6708100
PU 2 material	-	-
PU 2 weight	-	-
PU 2 length	-	-
PU 2 width/depth	-	-
PU 2 height	-	-

Trade data		
Product name	JBL PROSCAPE PLANT SOIL BROWN 3 l	JBL PROSCAPE PLANT SOIL BROWN 9 l
Art. No.	6708000	6708100
Till receipt text	PlantSoil 3l BR	PlantSoil 9l BR
Apresentação na prateleira	-	-