



JBL PROFLORA m001

Détendeur pour réduction de pression

Préconisé pour :



- Dosage sûr et précis du CO2 en aquarium : détendeur de précision pour bouteilles de CO2 rechargeables.
Régulation de la pression en bouteille de 60 à 1,5 bars.
- Utilisation simple : visser le robinet détendeur sur la bouteille rechargeable. Relier le détendeur par tuyau avec le diffuseur dans l'aquarium. Paramétrer le nombre de bulles de CO2 sur la vanne à pointeau.
- Vanne à pointeau de précision : détermination exacte du nombre de bulles. Pression de service pré réglé : 1,5 bar (réajustement ultérieur possible), 2 manomètres : pression de service et pression en bouteille. Filetage de raccordement : W 21.8x1/14.
- Sécurité assurée : soupape de sûreté antisurpression. Fiabilité maximum : détendeur contrôlé par membrane.
- Compris dans la livraison : détendeur pour bouteilles de CO2 rechargeables, 2 manomètres, raccord fileté : W 21,8x1/14

Ceci pourrait également vous intéresser

Vous trouvez une vue d'ensemble complète ici : <https://www.jbl.de/qr/64464>



JBL PROFLORA Direct
Diffuseur direct de CO2 haute performance



JBL PROFLORA Taifun M
Réacteur à CO2 haute diffusion



JBL PROFLORA Taifun P
Mini-diffuseur de CO2 pour nano-aquarium d'eau douce





JBL PROFLORA m001

Accessoires



JBL PROFLORA Direct
 Diffuseur direct de CO2 haute performance



JBL PROFLORA T3
 Tuyau spécial pour systèmes au CO2 en aquarium



JBL PROFLORA v002
 Électrovanne silencieuse



JBL PROFLORA Taifun Extend
 Extension pour réacteur à CO2 haute diffusion



JBL PROFLORA Taifun M
 Réacteur à CO2 haute diffusion



JBL PROFLORA Taifun S
 Diffuseur de CO2 extensible pour petit aquarium



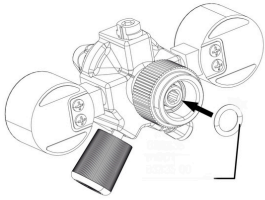
JBL PROFLORA Taifun P
 Mini-diffuseur de CO2 pour nano-aquarium d'eau douce



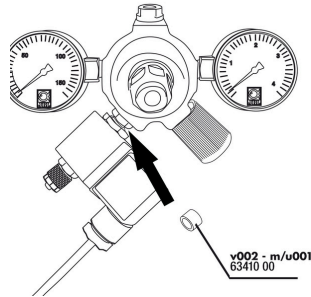


JBL PROFLORA m001

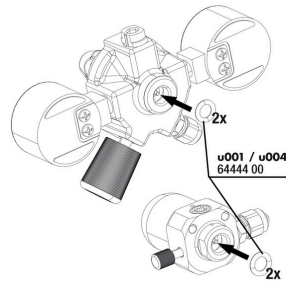
Pièces détachées



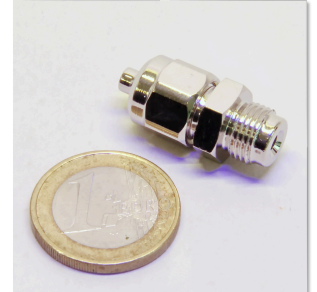
JBL Profloora m Joint torique



JBL Profloora u/m Joint plat



JBL Profloora u, joint torique



JBL Raccord à vis tuyau 4/6 Détendeur



JBL PF CO2, joint plat pour U



JBL PROFLORA m001



Informations Produit

Installation simple

Visser le robinet sur la bouteille de CO2 rechargeable. Relier le détendeur par un tuyau avec le diffuseur se trouvant dans l'aquarium. Régler le nombre de bulles de CO2 sur la vanne à pointeau. Les deux manomètres affichent la pression dans la bouteille et la pression de service.

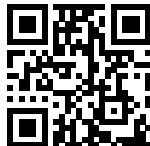
Utilisation sans danger

Le détendeur est équipé d'une soupape de sûreté antisurpression qui permet de réduire en toute sécurité une pression de service réglée trop haut, sans endommager le détendeur. La commande par membrane du détendeur garantit une fiabilité absolue.

Remarque : peut facilement être converti en système de bouteilles à usage unique en dévissant l'écrou moleté au moyen d'une clé allen.

Fonctionnement du détendeur

Pour réduire la pression venant de la bouteille de gaz, on visse sur cette bouteille un détendeur (JBL PROFLORA u001 ou m001). Il réduit les 50 à 60 bars de pression de la bouteille à une pression de service d'environ 1,5 bar. Ce 1,5 bar est ensuite régulé avec une telle précision par un petit volant (vanne à pointeau fin) qu'on peut voir et compter les bulles individuelles de CO2 dans le compte-bulles raccordé. Dans certains détendeurs, la pression de la bouteille et la pression de service sont affichés sur des manomètres. À vrai dire, ces affichages ne sont pas absolument nécessaires, car la pression de la bouteille ne baisse pas lentement comme dans les bouteilles de plongée marine à air comprimé et qu'on serait averti lorsque le contenu de la bouteille toucherait à sa fin. Au lieu de cela, la pression reste bien gentiment à son niveau maximum pour ensuite tomber à zéro en un rien de temps. Il n'y a donc malheureusement pas de lente diminution de la pression de remplissage des bouteilles. La pression de service ne serait alors importante que si elle devait être ajustée, ce qui n'est normalement pas nécessaire. Mais quelque part, la plupart des gens se sentent mieux s'ils ont deux manomètres qui leur affichent les pressions.

Autres informations	
FAQ	✓
Blog	✓
Presse	✓
Laboratoire/Calculateur	✗
À lire sans faute	✓
Pièces détachées	✓
Vidéo	✓
Garantie Plus	✗
Mode d'emploi	✓
Code QR	





JBL PROFLORA m001

Type d'aliment	-
Sous-type de produit	-
Dosage	-

