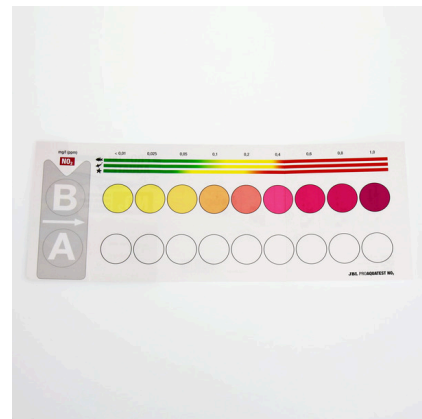




# JBL PROAQUATEST NO2 Nitriet

Sneltest voor het bepalen van het nitrietgehalte

Geschikt voor:



- Nitriet is een giftige stikstofverbinding die bij een verstoord bacterieel evenwicht of bij een nieuwe inrichting kan ontstaan. De test toont nauwkeurig het nitrietgehalte van het water aan
- Laboratorium comparatorsysteem ter compensatie van de water-eigen verkleuring: Glazen cuvet met testwater vullen. Reagentia in een cuvet druppelen. Cuvetten in de houder plaatsen. Waarde op de kleurenkaart aflezen
- Gebruik: Bij nieuwe inrichting zoetwater 3 weken lang dagelijks. Bij nieuwe inrichting zeewater 1x per week. Ook bij visziekte of -sterfte
- op de JBL homepage onder de thema's Aquarium en Vijver vindt u uitgebreide informatie met betrekking tot wateranalyses en probleemoplossingen
- Inhoud: 1 Nitriettest voor ca. 50 metingen incl. 2 reagentia, 2 glazen cuvetten met schroefdop, spuit, comparatorblok en kleurenscaal. Navullende reagens afzonderlijk verkrijgbaar

## Soortgelijke producten

Een compleet overzicht vindt u hier: <https://www.jbl.de/qr/24123>



### JBL PROAQUATEST COMBISET Plus Fe

Testkoffer met de belangrijkste watertesten incl. ijzer



### JBL PROAQUATEST COMBISET Plus NH<sub>4</sub>

Koffer met de belangrijkste watertesten incl. NH<sub>4</sub> test



### JBL PROAQUATEST LAB

Testkoffer met 13 watertesten voor zoetwateranalyse



### JBL PROAQUATEST LAB Marin

Professionele testkoffer voor zeewateranalyse





# JBL PROAQUATEST NO2 Nitriet



Vervangende onderdelen



JBL onderdelenset  
voor watertesten



JBL PROAQUATEST  
assortiment  
kleurkaarten



# JBL PROAQUATEST NO2 Nitriet

## Productinformatie

Gezond aquarium/ gezonde vijver met natuurgetrouwe verhoudingen  
De juiste waterwaarden in een aquarium/ vijver hangen af van de visbezetting en de aanwezige planten. Ook wanneer het water er helder uitziet kan het belast zijn. Bij onjuiste waterwaarden kunnen ziekten en algen het gevolg zijn. Voor een gezond aquarium/ gezonde vijver met natuurgetrouwe verhoudingen is een regelmatige controle, en eventuele aanpassing, van de waterwaarden van belang.

JBL biedt voor elke wateranalyse een test aan in de vorm van een sneltest of een kleuromslagtest. Deze bepalen een specifieke waarde of meerdere waarden tegelijkertijd. Met deze watertesten kunt u algenproblemen tijdig herkennen en kan een tekort aan bijv. nitraat, nitriet, kalium of magnesium worden geconstateerd.

### Waarom testen?

Nitriet ontstaat wanneer eiwit en ammonium door bacteriën worden afgebroken. Normaal gesproken wordt dit verder omgezet in ongiftig nitraat. In aquarium- en vijverwater mag nitriet (NO<sub>2</sub>) niet meetbaar zijn. Wanneer dit toch het geval is is het bacteriële afbraakproces verstoord. Vanaf een concentratie van 0,4 mg/l wordt het voor de vissen gevaarlijk tot dodelijk daar nitriet het zuurstoftransport in het bloed blokkeert. Hulpmaatregelen zijn een waterwisseling en een goede bacteriesterter zoals JBL Denitrol dan wel JBL BactoPond.

### Aanbevolen nitrietwaarde:

Zoetwateraquarium (gezelschapsaquarium): 0-0,2 mg/l


Malawi-Tanganjika-aquarium: 0-0,2 mg/l

Plantenaquarium met weinig vissen (aquascaping): 0-0,2 mg/l

Zeewateraquarium: 0-0,2 mg/l

Vijver: 0-0,2 mg/l

In het JBL online laboratorium kunt u de door u gemeten waterwaarden gratis laten analyseren en eventuele aanbevelingen voor verbetering ontvangen.

Meer informatie	
FAQ	✓
Blog	✓
Pers	✓
Laboratorium/ Calculator	✗
De moeite van het lezen waard	✓
Vervangende onderdelen	✓
Video	✓
Garantie Plus	✗
Handleiding	✓
QR-code	



# JBL PROAQUATEST NO2 Nitriet

## Productdetails

Artikelinformatie		
Productnaam	JBL PROAQUATEST NO2 Nitriet	JBL PROAQUATEST NO2 REFILL
Art. nr	2412300	2412400
EAN code	4014162241238	4014162241245
EAN als streepjescode		
Voor	50 Tests	Refill
-	-	-
Vervaltermijn	36	36
MER incl. BTW	18,30 €	9,09 €
Basisprijs	-	-
Nominale vulhoeveelheid	-	-
Basiskwantiteit	1	1
Bruto gewicht	144.5 g	59 g
Netto gewicht	97 g	31 g
Gewichtsaanpassing	-	-

Afvoer		
Productnaam	JBL PROAQUATEST NO2 Nitriet	JBL PROAQUATEST NO2 REFILL
Art. nr	2412300	2412400
Groene punt	✓	✓
Groep elektronisch afval	-	-
Afvoergewicht	-	-
Soort batterij	-	-
Innameplicht batterijen	-	-
Oplaadbare batterij	-	-
Afvoergewicht batterij	-	-
Wegwerpglas	-	-
PKA	27 g	7.5 g
Kunststof klein	20 g	20 g
Kunststof groot	-	-
Afvoergewicht metaal	0 g	0 g

Eigenschappen		
Productnaam	JBL PROAQUATEST NO2 Nitriet	JBL PROAQUATEST NO2 REFILL
Art. nr	2412300	2412400



Eigenschappen		
Diersoort	Arowana, Axolotl, Barbelen, Bermpjes, Betta's, Cambarellus, Cichliden (Zuid-Amerika), Danioninae, Discus, Dwerggarnalen, Eenoogkreeftje, Epiplatys, Flowerhorn, Goerami's, Goudvissen, Grondels, Guppy, Jonge vissen, Karperzalmen, Kieuwspleetalen, Killivissen, Klauwkickers, Kogelvissen, Koralen, Krabben, Labyrintvissen, Levendbarenden, Meervallen, Moerasschildpadden, Mosselen, Pantsermeervallen, Papegaaicichlide, Regenboogvissen, Salamanders, Slakken, Sluierstaarten, Stenopodidae, Tropische moerasschildpadden, Vlindervissen, Waterschildpadden, Wimpelalen	Arowana, Axolotl, Barbelen, Bermpjes, Betta's, Cambarellus, Cichliden (Zuid-Amerika), Danioninae, Discus, Dwerggarnalen, Eenoogkreeftje, Epiplatys, Flowerhorn, Goerami's, Goudvissen, Grondels, Guppy, Jonge vissen, Karperzalmen, Kieuwspleetalen, Killivissen, Klauwkickers, Kogelvissen, Koralen, Krabben, Labyrintvissen, Levendbarenden, Meervallen, Moerasschildpadden, Mosselen, Pantsermeervallen, Papegaaicichlide, Regenboogvissen, Salamanders, Slakken, Sluierstaarten, Stenopodidae, Tropische moerasschildpadden, Vlindervissen, Waterschildpadden, Wimpelalen
Grootte van het dier	Voor alle diergroottes	Voor alle diergroottes
Leeftijdscategorie dier	Alle aquariumvissen	Alle aquariumvissen
Volume habitat	-	-
Materiaal	Reagens/ reagentia in kunststof fles(sen) en/of glazen fles(sen) + accessoires van kunststof en/of glas. REFILL: reagens/ reagentia zonder accessoires.	Reagens/ reagentia in kunststof fles(sen) en/of glazen fles(sen) + accessoires van kunststof en/of glas. REFILL: reagens/ reagentia zonder accessoires.
Soort voer	-	-
Kleur	wit / transparant / zwart	wit / transparant / zwart
Dosering	Zie gebruikershandleiding	Zie gebruikershandleiding
Transportvoorwaarden	-	-



# JBL PROAQUATEST NO2 Nitriet

Elektronisch etiket / verlichting		
Productnaam	JBL PROAQUATEST NO2 Nitriet	JBL PROAQUATEST NO2 REFILL
Art. nr	2412300	2412400
Omgevingstemperatuur	-	-
Starttijd	-	-
Kwikzilver	-	-
Buislengte	-	-
Levensduur	-	-
Lumen	-	-
CRI-waarde	-	-
Dimbaar	-	-
Schakelcycli	-	-
PAR-waarde	-	-
Energie-efficiëntieklasse	-	-
UV-A	-	-
UV-B	-	-
UV-C	-	-
Kleurtemperatuur	-	-
Soort fitting	-	-

Technische informatie		
Productnaam	JBL PROAQUATEST NO2 Nitriet	JBL PROAQUATEST NO2 REFILL
Art. nr	2412300	2412400
Bereik in liter	-	-
Bereik van - tot	-	-
Bereik in dagen	-	-
Bereik lengte bassin	-	-
Vermogen (Watt)	-	-
Capaciteit per uur	-	-
Capaciteit per dag	-	-
Hoogte	175 mm	64 mm
Lengte	106 mm	48 mm
Breedte	43 mm	24 mm
Doorsnede	-	-
Voltage	-	-
Voor	-	-
T8 26mm (Watt)	-	-
T5 16mm (Watt)	-	-
Afmetingen	-	-
Inhoud voor	-	-
Volume filterhouder	-	-
Volume filtermassa	-	-
Slangaansluitingen Druk/ Out	-	-
Slangaansluitingen Zuiging/ In	-	-
Drukhoogte	-	-





# JBL PROAQUATEST NO2 Nitriet

Soort voer	-
Subproducttype	-
Dosering	Zie gebruikershandleiding





# JBL PROAQUATEST NO2 Nitriet

## Veiligheidsinformatie

JBL NO2 1 - Veiligheidsinformatie conform GHS	
Signaalwoord	Gevaar
Gevarensymbool	
Gevarenaanduiding	H226: Ontvlambare vloeistof en damp. H314: Veroorzaakt ernstige brandwonden en oogletsel. H318: Veroorzaakt ernstig oogletsel.
Veiligheidsinstructie	P101: Bij het inwinnen van medisch advies, de verpakking of het etiket ter beschikking houden. P102: Buiten het bereik van kinderen houden. P303+P361+P353: BIJ CONTACT MET DE HUID (of het haar): verontreinigde kleding onmiddellijk uittrekken. Huid met water afspoelen [of afdouchen]. P305+P351+P338: BIJ CONTACT MET DE OGEN: voorzichtig afspoelen met water gedurende een aantal minuten; contactlenzen verwijderen, indien mogelijk; blijven spoelen. P501a: De inhoud en de verpakking verwerken volgens de plaatselijke voorschriften.
Gevaarbepalende componenten	64-19-7: Azijnzuur

JBL NO2 2 - Veiligheidsinformatie conform GHS	
Signaalwoord	Waarschuwing
Gevarensymbool	
Gevarenaanduiding	H226: Ontvlambare vloeistof en damp. H319: Veroorzaakt ernstige oogirritatie.
Veiligheidsinstructie	P101: Bij het inwinnen van medisch advies, de verpakking of het etiket ter beschikking houden. P102: Buiten het bereik van kinderen houden. P303+P361+P353: BIJ CONTACT MET DE HUID (of het haar): verontreinigde kleding onmiddellijk uittrekken. Huid met water afspoelen [of afdouchen]. P305+P351+P338: BIJ CONTACT MET DE OGEN: voorzichtig afspoelen met water gedurende een aantal minuten; contactlenzen verwijderen, indien mogelijk; blijven spoelen.

Overige veiligheidsinformatie	
veiligheidsvoorschriften	✓
QR-code	





## Aanvullende informatie voor de vakhandel

Artikelinformatie		
Productnaam	JBL PROAQUATEST NO2 Nitriet	JBL PROAQUATEST NO2 REFILL
Art. nr	2412300	2412400
BTW	21%	21%
Verkoopenheid (VE)	3	1
Volume verpakking	0.8l	0.57l
Afmetingen (l/b/h)	43 mm/106 mm/175 mm	30 mm/110 mm/175 mm
Status	240	800
Pallet	720	2400
Productgroep	1	1
Douanetarief	38221100	38221100
Land van herkomst	DE	DE
Verpakkingswijze	(Vouw)doos	Kaart/Drukverpakking

VPE 1 gegevens		
Productnaam	JBL PROAQUATEST NO2 Nitriet	JBL PROAQUATEST NO2 REFILL
Art. nr	2412300	2412400
VPE 1 materiaal	Folie g	Karton g
VPE 1 gewicht	3.5 g	660 g
VPE 1 lengte	106 mm	580 mm
VPE 1 breedte/ diepte	130 mm	390 mm
VPE 1 hoogte	180 mm	310 mm

VPE 2 gegevens		
Productnaam	JBL PROAQUATEST NO2 Nitriet	JBL PROAQUATEST NO2 REFILL
Art. nr	2412300	2412400
VPE 2 materiaal	Karton g	geen
VPE 2 gewicht	540 g	-
VPE 2 lengte	400 mm	-
VPE 2 breedte/ diepte	400 mm	-
VPE 2 hoogte	350 mm	-

Verkoopinformatie		
Productnaam	JBL PROAQUATEST NO2 Nitriet	JBL PROAQUATEST NO2 REFILL
Art. nr	2412300	2412400
Kassatekst	Test NO2	Refill NO2
Schappplaats	Testrek, watervoorbereiding probleemoplosser	Testrek, watervoorbereiding probleemoplosser